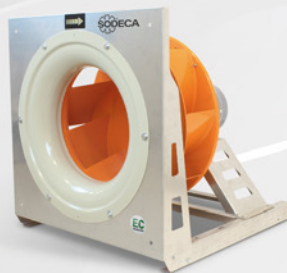


# Yleisluettelo

## Ilmanvaihtoratkaisuja



## SISÄLLYSLUETTELO

### LUUKULLA VARUSTETUT PUHALTIMET



### KANAVAPUHALTIMET



### AKSIAALIPUHALTIMET



### KESKIPAKOPUHALTIMET



### SAVUNPOISTOPU- HALTIMET 400 °C/2H - 300 °C/2H



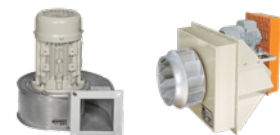
### PAINEISTUSJÄRJESTELMÄT PÖRRASKÄYTTÄVIIN, AULOIHIN JA POISTUMISTEIHIN



### RÄJÄHDYSVAA- RALLISTEN TILOJEN ATEX-PUHALTIMET



### UUNIPUHALTIMET

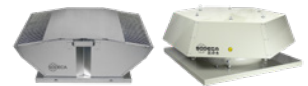


## SISÄLLYSLUETTELO

KESKIPAKOPUHAL-  
TIMET TEOLLISIIN  
SOVELLUKSIIN



HUIPPUIMURIT



EC-TEKNOLOGIA JA  
ENERGIATEHOKKAAT  
PUHALTIMET



ILMANKÄSITTELYKONEET



PIENTALOJEN  
ILMANVAIHTO

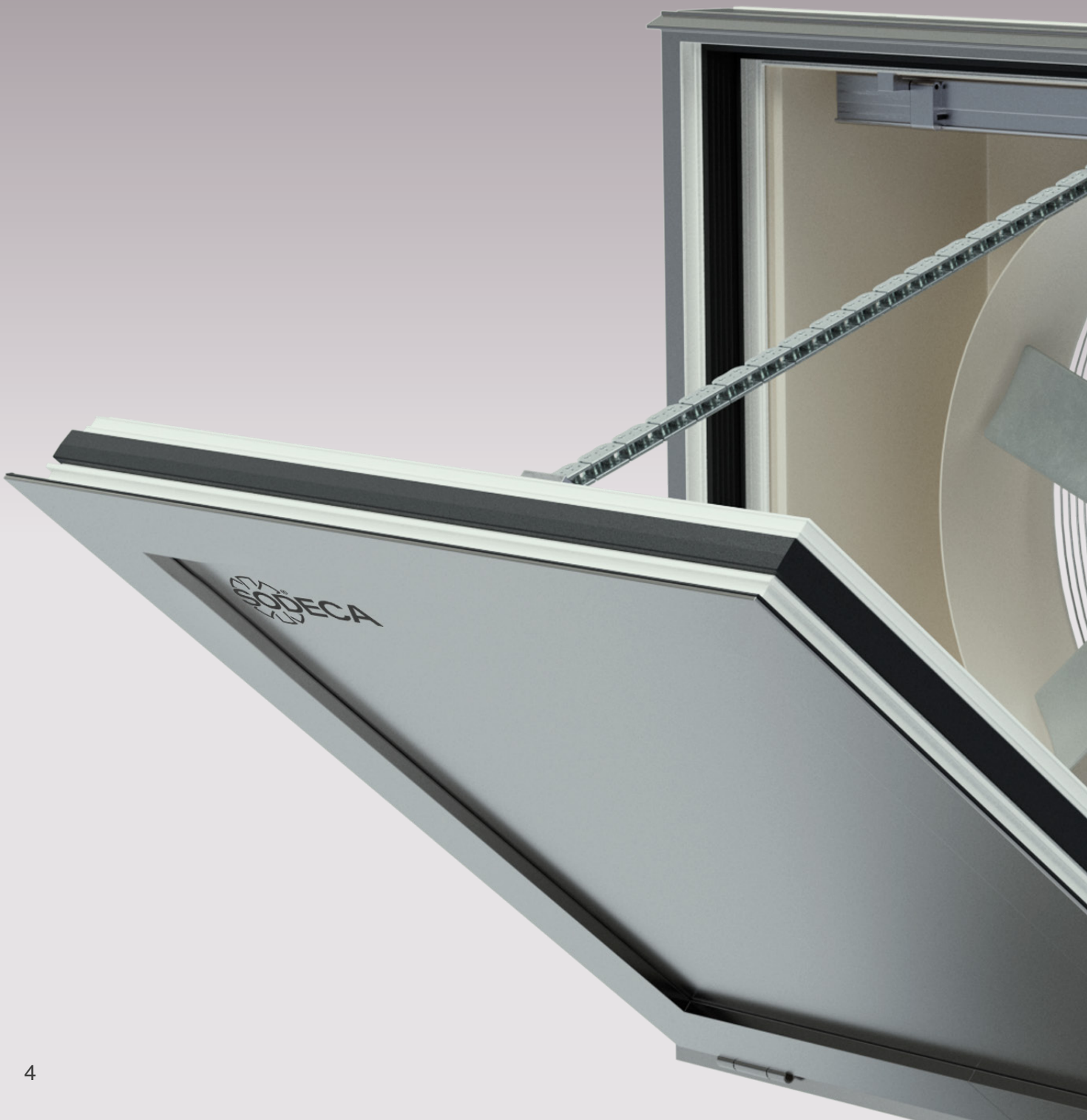


ILMAVERHOT



# LUUKULLA VARUSTETUT PUHALTIMET

---





#### THT/WALL-F

THT/WALL-F on savunpoistopuhallin integroituna sisäasennuslevyyn ja moottorilla avutuvalla sekä sulkeutuvalla seinäluukulla. Käyttötarkoitus on savunpoistokäyttö rakennuksissa, tulipalotapauksissa. Lämpötilankesto on +400°C/2h



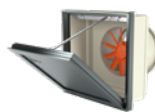
#### THT/WALL

THT/WALL on savunpoistopuhallin sisäasennuslevyllä ja moottorilla avutuvalla sekä sulkeutuvalla seinäluukulla. Käyttötarkoitus on savunpoistokäyttö rakennuksissa, tulipalotapauksissa. Lämpötilankesto on +400°C/2h



#### WALL/FREE

Moottoroidulla seinäluukulla varustetut aksiaalipuhaltimet



#### WALL/DUCT

Moottoroidulla seinäluukulla varustetut aksiaalipuhaltimet



#### WALL/AXIAL

Moottoroidulla seinäluukulla varustetut aksiaalipuhaltimet



#### THT/HATCH

THT/HATCH on savunpoistopuhallin lämpöeristetyssä kotelossa, moottorilla avutuvalla ja sulkeutuvalla luukulla. Käyttötarkoitus on savunpoistokäyttö tulipalotapauksissa. Lämpötilankesto on +400 °C/2h



#### HATCH/HP

HATCH/HP on savunpoistopuhallin normaalia paremmin lämpöeristetyssä kotelossa, moottorilla avutuvalla ja sulkeutuvalla luukulla. Käyttötarkoitus on savunpoistokäyttö tulipalotapauksissa. Lämpötilankesto on +400 °C/2h



#### HCT/HATCH

Tehokkaat katolle asennettavat puhaltimet lämpöeristetyssä kotelossa, moottorilla avautuvalla ja sulkeutuvalla luukulla

# KANAVAPUHALTIMET

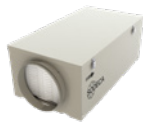
---





### SVE

Hiljaiset, eristetyt kanavapuhaltimet



### SV/FILTER

Hiljaiset kanavapuhaltimet eri suodatinvaihtoehdoilla



### SVE/PLUS

Hiljaiset, eristetyt kanavapuhaltimet 40 mm eristepaksuudella



### SVE/PLUS/EW

Hiljaiset, eristetyt kanavapuhaltimet 40 mm eristepaksuudella



### KIT SVE/PLUS-CO2

Hiilidioksidin poistolaitteisto



### SV/FILTER/EC

Kanaviin väliin asennettavat suodatusyksiköt EC-puhaltimella



### KIT SV/FILTER-CO2

Suodatuksella varustettu hiilidioksidin poistolaitteisto



### CL/PLUS/EC

Hiljaiset, eristetyt suorakaidekanavapuhaltimet 40 mm paksulla äänieristeellä ja EC-moottorilla



### SVE/PLUS/EW/CPC

Hiljaiset automaattitoimiset kanavapuhaltimet vakio painesäädöllä



### NEOLINEO V

Matalaprofiiliset kanavapuhaltimet irrotettavalla rungolla ja pitkäikäisillä kuulalakaareilla



### NEOLINEO/EW

Matalaprofiiliset kanavapuhaltimet irrotettavalla rungolla ja EC-moottorilla



### NEOSILENT

Hiljaiset kanavapuhaltimet kestäville kuulalakaareilla



### CA/LINE

Kanavapuhaltimet 3-nopeusmoottorilla



### CA/LINE/EC

Kanavapuhaltimet EC-moottorilla



### TUB

Pienikokoiset, korkean lämpötilan (250 °C) kanavapuhaltimet irrotettavalla rungolla. Suunniteltu asennettavaksi savuhormin väliin

# AKSIAALIPUHALTIMET



**HEP**  
Seinäkiinnitteiset aksiaalipuhaltimet IP65-moottorilla



**HEPT**  
Kanava-asenteiset aksiaalipuhaltimet IP65-moottorilla



**HRE/EC**  
Aksiaalipuhaltimet pyöreällä kiinnityslaipalla ja EC-ulkorootorimoottorilla



**WALL/FREE**  
Moottoridulla seinälukulla varustetut aksiaalipuhaltimet



**HCT/IMP-C**  
Yhteen- tai kahteen suuntaan puhaltavat tehokkaat suuntapainepuhaltimet pyöreällä profiililla



**HCT/IMP**  
HCT/IMP on tehokas ilmanvaihtokäyttöön soveltuva suuntapainepuhallin



**HFW/EC**  
Kuumasinkityt kanava-asenteiset aksiaalipuhaltimet IE5-hyötysuhdeluokan EC-moottorilla



**HTP**  
Korkeapaineiset, pitkärunkoiset aksiaalipuhaltimet



**HBA**  
Aksiaalipuhaltimet, joissa moottori on koteloitu ilmavirran ulkopuolelle



**HPX/SEC**  
Puhaltimet, jotka on suunniteltu kestäämään vaativia toimintaolosuhteita uuneissa, kuivaamoissa ja muissa sovelluksissa, joissa esiintyy korkeita lämpötiloja ja kosteutta



**HGT**  
Suurihalkaisijaiset, suoraikäyttöiset kanava-asenteiset aksiaalipuhaltimet







### HC

Seinäkiinnitteiset aksiaalipuhaltimet IP55-moottorilla



### HC/EC

Seinäkiinnitteiset aksiaalipuhaltimet IE5-hyötysuhdeluokan EC-moottorilla



### WALL/AXIAL

Moottoridulla seinäluukulla varustetut aksiaalipuhaltimet



### HCD

Pienikokoiset seinäkiinnitteiset aksiaalipuhaltimet



### HCRE/EC

Seinäkiinnitteiset aksiaalipuhaltimet EC-ulkorootorimoottorilla



### WALL/DUCT

Moottoridulla seinäluukulla varustetut aksiaalipuhaltimet



### HCH

Vahvarakenteiset seinäkiinnitteiset aksiaalipuhaltimet



### HCT

Pitkärunkoinen aksiaalipuhallin



### HCT/EC

Pitkärunkoiset aksiaalipuhaltimet IE5-hyötysuhdeluokan EC-moottorilla



### CJHCH

Aksiaalipuhaltimet äänieristetyssä kotelossa



### HTM

Siirrettävät aksiaalipuhaltimet



### HPX

Hihnakäyttöiset aksiaalipuhaltimet



### HCH/SEC

Puhaltimet, jotka on suunniteltu käyttäen parasta teknologiaa ja kokemusta kestämään maks.90 °C käyttölämpötilat puu- ja keramiikkakuivaamoissa



### HGI

Suurihalkaisijaiset aksiaalipuhaltimet maatalolle



### HFV

Kuumasinkityt kanava-asenteiset aksiaalipuhaltimet



### HGT/CL

Pitkärunkoinen aksiaalipuhallin



### CJHGT

Suurikokoiset aksiaalipuhaltimet äänieristetyssä kotelossa



### HGTX

Suurihalkaisijaiset hihnakäyttöiset aksiaalipuhaltimet



### HCT/MAR

Vahvarakenteiset pitkärunkoiset aksiaalipuhaltimet laivakäyttöön



# KESKIPAKO- PUHALTIMET



## **CBD**

Kahdelta puolelta imevät suoraikäyttöiset keskikapopuhaltimet eteenpäin kaartuva siipisellä siipipyörällä



## **CBD 3V**

Kahdelta puolelta imevät keskikapopuhaltimet 3-nopeus moottorilla



## **CJBD**

Keskikapopuhaltimet äänieristetyssä kotelossa



## **CJBD/EC**

Keskikapopuhaltimet äänieristetyssä kotelossa integroidulla ohjauselektronikalla varustetulla IE4-hyötysuhdeluokan EC-moottorilla



## **CJBD/ALS**

Keskikapopuhaltimet alumiiniprofiilista ja maalipinnoitetusta teräslevystä valmistetussa äänieristetyssä kotelossa kaksinkertaisella eristyskerroksella



## **CJK/EC**

EC-moottoriset äänieristetyt kanavapuhaltimet pyöreisiin kanaviin



## **CBXC**

Kahdelta puolelta imevät keskikapopuhaltimet. Vahvistettu jäykällä tukirungolla



## **CBXR**

Kahdelta puolelta imevät hinnakäyttöiset keskikapopuhaltimet. Vahvistettu jäykällä tukirungolla. Laakerointi tuettu runkoon



### CBD/EC

Kahdelta puolelta imevät suora-käyttöiset keskipakopuhaltimet eteenpäin kaartuva siipisellä siipipyörällä sekä integroidulla ohjauselektronikalla varustetulla IE4-hyötysuhdeluokan EC-moottorilla



### CBD/B

Kahdelta puolelta imevät keskipakopuhaltimet varustettuna paineaukon laipalla, ilman tukijalkoja



### CBD/B/EC

Kahdelta puolelta imevät suora-käyttöiset keskipakopuhaltimet eteenpäin kaartuva siipisellä siipipyörällä sekä integroidulla ohjauselektronikalla varustetulla IE4-hyötysuhdeluokan EC-moottorilla, ilman tukijalkoja



### PF

Korkeahyötysuhteiset kammiopuhaltimet ilmankäsittelykonesovelluksiin, AC-moottoreilla



### PF/EC

Korkeahyötysuhteiset kammiopuhaltimet integroidulla ohjauselektronikalla varustetulla IE5-hyötysuhdeluokan EC-moottorilla



### CJBD/EC/CPC

Keskipakopuhaltimet äänieristetyssä kotelossa integroidulla ohjauselektronikalla varustetulla IE4-hyötysuhdeluokan EC-moottorilla sekä vakio painesäädöllä



### CJBD/INT

Keskipakopuhaltimet huoltokytkimellä varustetussa äänieristetyssä kotelossa



### CJBD/C

Keskipakopuhaltimet äänieristetyssä kotelossa pyöreällä imu- ja paineaukolla



### CJBD/AL

Keskipakopuhaltimet alumiiniprofiilista ja maalipinnoitetusta teräslevystä valmistetussa äänieristetyssä kotelossa



### CJBD/EC/AL

Keskipakopuhaltimet alumiiniprofiilista kotelossa integroidulla ohjauselektronikalla varustetulla IE4-hyötysuhdeluokan EC-moottorilla



### CJPF

Koteloidut kammiopuhaltimet suurille ilmamäärille



### CJBD/F

Keskipakopuhaltimet suodattimella varustetussa äänieristetyssä kotelossa



### CJBD/ALF

Keskipakopuhaltimet alumiiniprofiilista ja maalipinnoitetusta teräslevystä valmistetussa, suodattimella varustetussa äänieristetyssä kotelossa



### CJV/EW

Automaattoimiset poistoilmakoneet koneellisen poiston ilmanvaihtojärjestelmiin. Puhallussuunta ylöspäin. EC-moottori sekä vakio painesäätö



### CBX

Kahdelta puolelta imevät hihnakäyttöiset keskipakopuhaltimet. Vapaa akselinpää kummallakin puolella kaapua. Eteenpäin kaartuva siipinen siipipyörä



### CBXT

Kahdelta puolelta imevät hihnakäyttöiset keskipakopuhaltimet eteenpäin kaartuva siipisellä siipipyörällä. Varustettu moottorilla sekä kiilahihnakäytöllä suojaksineen



### CJBX

Hihnakäyttöiset keskipakopuhaltimet äänieristetyssä kotelossa



### CJBX/AL

Hihnakäyttöiset keskipakopuhaltimet alumiiniprofiilista ja maalipinnoitetusta teräslevystä valmistetussa äänieristetyssä kotelossa



### CJBX/ALS

Hihnakäyttöiset keskipakopuhaltimet alumiiniprofiilista ja maalipinnoitetusta teräslevystä valmistetussa äänieristetyssä kotelossa kaksinkertaisella eristyskerroksella



### CJBX/F

Keskipakopuhaltimet suodattimella varustetussa äänieristetyssä kotelossa

# KESKIPAKO- PUHALTIMET



## CJBX/ALF

Hihnakäyttöiset keskikapokopuhaltimet alumiiniprofiilista ja maalipinnoitetusta teräslevystä valmistetussa, suodattimella varustetussa äänieristetyssä kotelossa



## CDXR

Kahdelta puolelta imevät hihnakäyttöiset keskikapokopuhaltimet. Vapaa akselinpää kummallakin puolella kaapua. Taaksepäin kaartuva siipinen siipipyörä



## CSXR

Yhdeltä puolelta imevät, hihnakäyttöiset keskikapokopuhaltimet taaksepäin kaartuva siipisellä siipipyörällä. Vapaa akselinpää



## CSXRT

Yhdeltä puolelta imevät, hihnakäyttöiset keskikapokopuhaltimet taaksepäin kaartuva siipisellä siipipyörällä. Varustettu sähkömoottorilla ja kiilahihnakäytöllä suojuksineen



## CICO/LP

Matalaprofiiliset induktiiviset suuntapainepuhaltimet



## CKD

Suorakäyttöiset keskikapokopuhaltimet huoltoa helpottavalla suurella ovella ja 40 mm akustisella äänieristyksellä. F400 savunpoistoluokitus



## CJLINE

400°C/2h-savunpoistoluokitellut suorakaidekanavapuhaltimet



## CJLINE/EC

Suorakaidekanavapuhaltimet IE5-hyötysuhdeluokan EC-moottorilla



### CDXRT

Kahdelta puolelta imevät hihnakäyttöiset keskipakopuhaltimet taaksepäin kaartuva siipisellä siipipyörällä. Sisältää puhaltimen kanssa yhteiselle alustalle asennetun sähkömoottorin, sekä hihnäkäytön suojuksineen



### CJDXR

Keskipakopuhaltimet äänieristetyssä kotelossa. Sisältää värinänvaimentimille asennetun taaksepäin kaartuva siipisen CDXR-puhaltimen



### CJDXR/AL

Hihnäkäyttöiset keskipakopuhaltimet alumiiniprofiilista ja maalipinnoitetusta teräslevystä valmistetussa äänieristetyssä kotelossa



### CJDXR/ALS

Hihnäkäyttöiset keskipakopuhaltimet alumiiniprofiilista ja maalipinnoitetusta teräslevystä valmistetussa äänieristetyssä kotelossa kaksinkertaisella eristyskerroksella



### CJDXR/ALF

Hihnäkäyttöiset keskipakopuhaltimet alumiiniprofiilista ja maalipinnoitetusta teräslevystä valmistetussa, G4-suodatimella varustetussa äänieristetyssä kotelossa



### CJSXR

Keskipakopuhaltimet äänieristetyssä kotelossa. Sisältää värinänvaimentimille asennetun taaksepäin kaartuva siipisen CSXR-puhaltimen



### TSA

Yhdeltä puolelta imevät, hihnäkäyttöiset keskipakopuhaltimet eteenpäin kaartuva siipisellä siipipyörällä. Vapaa akselinpää



### TSAT

Yhdeltä puolelta imevät, hihnäkäyttöiset keskipakopuhaltimet eteenpäin kaartuva siipisellä siipipyörällä. Varustettu sähkömoottorilla ja kiilahihnäkäytöllä suojuksineen



### CI-CO

Matalaprofiiliset tehokkaat induktiiviset suuntapainepuhaltimet



### CI-CO/EC

Matalaprofiiliset tehokkaat induktiiviset suuntapainepuhaltimet ilmanvaihdamiseen, integroidulla ohjauselektronikalla varustetulla IE5-hyötysuhdeluokan EC-moottorilla

NEW



### CKDR

Suorakäyttöiset keskipakopuhaltimet huoltoa helpottavalla suurella ovella ja 40 mm akustisella äänieristyksellä. F400 savunpoistoluokitus



### CKDR/EC

Suorakäyttöiset keskipakopuhaltimet huoltoa helpottavalla suurella ovella, 40 mm äänieristyksellä sekä IE5-hyötysuhdeluokan EC-moottorilla



### CJTX-C

Koteloidut, kahdelta puolelta imevät hihnäkäyttöiset 400°C/2h savunpoistokeskipakopuhaltimet



### CJSRX

Hihnäkäyttöiset 400°C/2h savunpoistokeskipakopuhaltimet taaksepäin kaartuva siipisellä siipipyörällä. Asennettavaksi palotien ulkopuolelle



### CJSX

Koteloidut, yhdeltä puolelta imevät hihnäkäyttöiset 400°C/2h savunpoistokeskipakopuhaltimet



### CB

Yhdeltä puolelta imevät keskipakopuhaltimet eteenpäin kaartuva siipisellä siipipyörällä



### CPV

Muoviset keskipakopuhaltimet kuljettamaan voimakkaasti korrosoivia kaasuja



### CPV/EC

Muoviset keskipakopuhaltimet IE5-hyötysuhdeluokan EC-moottorilla kuljettamaan voimakkaasti korrosoivia kaasuja



### CMA

Yhdeltä puolelta imevät keskipakopuhaltimet alumiinivalukaavulla



### CMA/EC

Yhdeltä puolelta imevät suorakäyttöiset keskipakopuhaltimet alumiinivalukaavulla sekä IE5-hyötysuhdeluokan EC-moottorilla

# KESKIPAKO- PUHALTIMET



## CMPE

Yhdeltä puolelta imevät keskikopakpuhaltimek ulkorootorimootorilla



## CMF

Yhdeltä puolelta imevät keskikopakpuhaltimek eteenpään kaartuva siipisellä siipipyörällä



## CMR

Vahvarakenteiset keskikopaineiset, yhdeltä puolelta imevät keskikopakpuhaltimek taaksepään kaartuva siipisellä siipipyörällä



## CMR/EW

Keskikopaineiset, yhdeltä puolelta imevät suoraikäyttöiset keskikopakpuhaltimek eteenpään kaartuva siipisellä siipipyörällä ja säädettävällä korkeahyötysuhteisella moottorilla



## CA

Korkeapaineiset, yhdeltä puolelta imevät keskikopakpuhaltimek taaksepään kaartuva siipisellä siipipyörällä



## CAM

Korkeapaineiset, yhdeltä puolelta imevät keskikopakpuhaltimek taaksepään kaartuva siipisellä siipipyörällä



## CMRS

Vahvarakenteiset keskikopaineiset, yhdeltä puolelta imevät keskikopakpuhaltimek taaksepään kaartuva siipisellä siipipyörällä



## CMRS-X

Hihnakäyttöiset keskikopakpuhaltimek. Varustettu moottorilla sekä kiilahiinakäytöllä ISO 13857 standardin mukaisine suojuksineen



EC

### CMP/EC

Keskipaineiset, yhdeltä puolelta imevät suoraikäyttöiset keskikapopuhaltimet eteenpäin kaartuva siipisellä siipipyörällä sekä IE5-hyötysuhdeluokan EC-moottorilla



### CMP/AL

Yhdeltä puolelta imevät keskikapopuhaltimet eteenpäin kaartuva siipisellä siipipyörällä. Alumiinia, kipinöimätön rakenne. UNE-60601-standardin mukainen maakaasukattilahuoneisiin



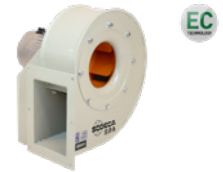
### CJMP/AL

Koteloidut keskikapopuhaltimet eteenpäin kaartuva siipisellä siipipyörällä. Alumiinia, kipinöimätön rakenne. UNE-60601-standardin mukainen maakaasukattilahuoneisiin



### CRL

Yhdeltä puolelta imevät keskikapopuhaltimet taaksepäin kaartuva siipisellä siipipyörällä



EC

### CRL/EC

Keskipaineiset, yhdeltä puolelta imevät suoraikäyttöiset keskikapopuhaltimet taaksepäin kaartuva siipisellä siipipyörällä sekä IE5-hyötysuhdeluokan EC-moottorilla



### CBP

Keskipaineiset, yhdeltä puolelta imevät keskikapopuhaltimet taaksepäin kaartuva siipisellä siipipyörällä. Laippakiinnitteinen malli ilman jalustaa



### CBPC

Keskipaineiset, yhdeltä puolelta imevät keskikapopuhaltimet taaksepäin kaartuva siipisellä siipipyörällä. Asennettavaksi imuaukko alaspäin, puhallussuunta ylöspäin



### CAS

Korkeapaineiset, yhdeltä puolelta imevät keskikapopuhaltimet taaksepäin kaartuva siipisellä siipipyörällä



### CAS/EW

Korkeapaineiset, yhdeltä puolelta imevät keskikapopuhaltimet teräksisellä kaavulla ja siipipyörällä sekä korkeahyötysuhteisella säädettävällä moottorilla

AC



### CAS-S

Korkeapaineiset, yhdeltä puolelta imevät keskikapopuhaltimet taaksepäin kaartuva siipisellä siipipyörällä. Varustettu imuäänenvaimentimella



### CMP-X

Yhdeltä puolelta imevät hinnakäyttöiset keskikapopuhaltimet eteenpäin kaartuva siipisellä siipipyörällä



### CMAT

Yhdeltä puolelta imevät keskikapopuhaltimet runsaasti pölyä sisältävän ilman ja materiaalin kuljettamiseen



### CMTS

Yhdeltä puolelta imevät keskikapopuhaltimet runsaasti pölyä sisältävän ilman ja materiaalin kuljettamiseen



### CMT

Yhdeltä puolelta imevät keskikapopuhaltimet runsaasti pölyä sisältävän ilman ja materiaalin kuljettamiseen



### PORT

Vahvarakenteiset siirrettävät puhaltimet



HEAVY DUTY

### CMRS-X/R-F-400

400 °C/2h hinnakäyttöiset savunpoistokeskikapopuhaltimet taaksepäin kaartuva siipisellä siipipyörällä



### CAMA

Vahvarakenteiset keskipaineiset, yhdeltä puolelta imevät keskikapopuhaltimet teräksisellä kaavulla ja siipipyörällä



### CAMA-X

Keskipaineiset, hinnakäyttöiset puhaltimet varustettuna kiilahinnakäyttöillä ja ISO 13857 standardin mukaisilla suojuksilla



### CAMC

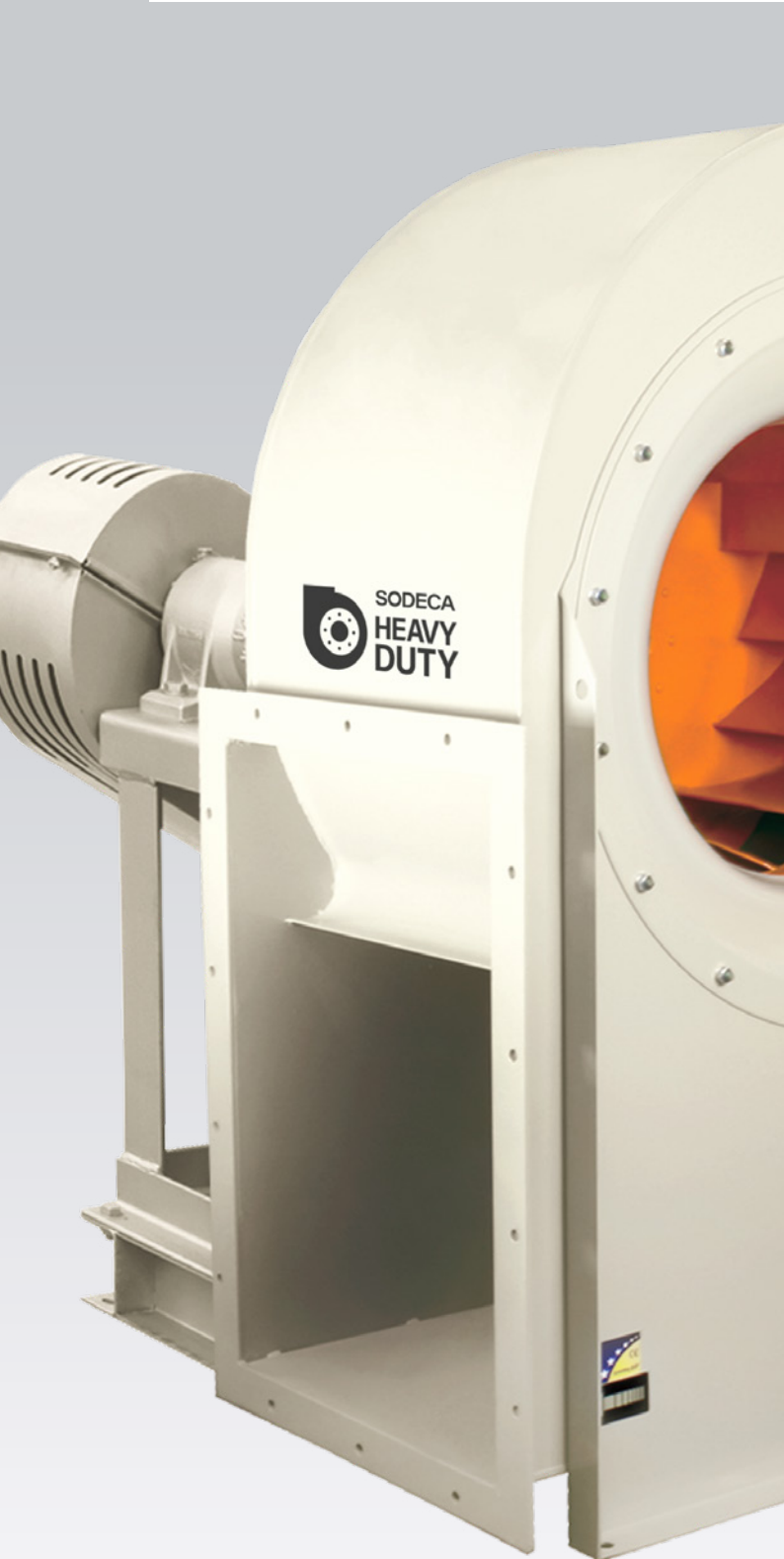
Vahvarakenteiset keskipaineiset, yhdeltä puolelta imevät keskikapopuhaltimet teräksisellä kaavulla ja siipipyörällä



### CAMC-X

Keskipaineiset, hinnakäyttöiset puhaltimet varustettuna kiilahinnakäyttöillä ja ISO 13857 standardin mukaisilla suojuksilla

# KESKIPAKO- PUHALTIMET



## CAMD

Vahvarakenteiset keskipaineiset, yhdeltä puolelta imevät keskipakopuhaltimet teräksisellä kaavulla ja siipipyörällä



## CAMD-X

Keskipaineiset, hihnäkäyttöiset puhaltimet varustettuna kiilahihnakäytöllä ja ISO 13857 standardin mukaisilla suojuksilla



## CAAE-X

Korkeapaineiset, hihnäkäyttöiset puhaltimet varustettuna kiilahihnakäytöllä ja ISO 13857 standardin mukaisilla suojuksilla



## CAAF

Vahvarakenteiset korkeapaineiset, yhdeltä puolelta imevät keskipakopuhaltimet teräksisellä kaavulla ja siipipyörällä



## CMTX

Vahvarakenteiset, yhdeltä puolelta imevät keskipakopuhaltimet teräksisellä kaavulla ja edestä avoimella siipipyörällä



## CMTX-X

Vahvarakenteiset, yhdeltä puolelta imevät, hihnäkäyttöiset keskipakopuhaltimet edestä avoimella siipipyörällä. Varustettu moottorilla sekä kiilahihnakäytöllä ISO 13857 standardin mukaisine suojuksineen





### CASB

Vahvarakenteiset korkeapaineiset, yhdeltä puolelta imevät keskipakopuhaltimet teräksisellä kaavulla ja siipipyörällä



### CASB-X

Korkeapaineiset, hihnakäyttöiset puhaltimet varustettuna kiilahihnakäytöllä ja ISO 13857 standardin mukaisilla suojuksilla



### CAAB

Vahvarakenteiset korkeapaineiset, yhdeltä puolelta imevät keskipakopuhaltimet teräksisellä kaavulla ja siipipyörällä



### CAAB-X

Korkeapaineiset, hihnakäyttöiset puhaltimet varustettuna kiilahihnakäytöllä ja ISO 13857 standardin mukaisilla suojuksilla



### CAAE

Vahvarakenteiset korkeapaineiset, yhdeltä puolelta imevät keskipakopuhaltimet teräksisellä kaavulla ja siipipyörällä



### CAAF-X

Korkeapaineiset, hihnakäyttöiset puhaltimet varustettuna kiilahihnakäytöllä ja ISO 13857 standardin mukaisilla suojuksilla



### CAST

Vahvarakenteiset, yhdeltä puolelta imevät keskipakopuhaltimet teräksisellä kaavulla ja edestä avoimella siipipyörällä



### CAST-X

Vahvarakenteiset, yhdeltä puolelta imevät, hihnakäyttöiset keskipakopuhaltimet edestä avoimella siipipyörällä. Varustettu moottorilla sekä kiilahihnakäytöllä ISO 13857 standardin mukaisine suojuksineen



### CMTB

Vahvarakenteiset, yhdeltä puolelta imevät keskipakopuhaltimet teräksisellä kaavulla ja edestä avoimella siipipyörällä



### CMTB-X

Vahvarakenteiset, yhdeltä puolelta imevät, hihnakäyttöiset keskipakopuhaltimet edestä avoimella siipipyörällä. Varustettu moottorilla sekä kiilahihnakäytöllä ISO 13857 standardin mukaisine suojuksineen



### CMRG

Vahvarakenteiset keskipaineiset, yhdeltä puolelta imevät keskipakopuhaltimet taaksepäin kaartuva siipisellä siipipyörällä. Kuumasinkittyä terästä, korrosioiviin käyttöympäristöihin ja laivakäyttöön



### CMP/MAR

Yhdeltä puolelta imevät keskipakopuhaltimet eteenpäin kaartuva siipisellä siipipyörällä laivakäyttöön



### CMPI

Yhdeltä puolelta imevät keskipakopuhaltimet eteenpäin kaartuva siipisellä siipipyörällä, ruostumatonta terästä

# SAVUNPOISTOPUHALTIMET 400 °C/2H - 300 °C/2H

---



## SAVUNPOISTOPUHALTIMET PALOTILAN SISÄLLE



### THT

Lyhytrunkoiset  
400 °C/2h ja 300 °C/2h  
savunpoistoaksiaalipuhaltimet



### THT/CL

Pitkärunkoinen aksiaalipuhallin  
savunpoistokäyttöön  
+400 °C/2h



### THT/WALL

THT/WALL on savunpoistopuhallin sisäasennuslevyllä ja moottorilla avutuvalla sekä sulkeutuvalla seinälukulla. Käyttötarkoitus on savunpoistokäyttö rakennuksissa, tulipalotapauksissa. Lämpötilankesto on +400°C/2h



### THT/WALL-F

THT/WALL-F on savunpoistopuhallin integroituna sisäasennuslevyyn ja moottorilla avutuvalla sekä sulkeutuvalla seinälukulla. Käyttötarkoitus on savunpoistokäyttö rakennuksissa, tulipalotapauksissa. Lämpötilankesto on +400°C/2h



### THT/HATCH

THT/HATCH on savunpoistopuhallin lämpöeristetyssä kotelossa, moottorilla avutuvalla ja sulkeutuvalla luukulla. Käyttötarkoitus on savunpoistokäyttö tulipalotapauksissa. Lämpötilankesto on +400 °C/2h



### HATCH/HP

HATCH/HP on savunpoistopuhallin normaalia paremmin lämpöeristetyssä kotelossa, moottorilla avutuvalla ja sulkeutuvalla luukulla. Käyttötarkoitus on savunpoistokäyttö tulipalotapauksissa. Lämpötilankesto on +400 °C/2h



### CJTHT/PLUS

400 °C/2h ja 300 °C/2h  
savunpoistoaksiaalipuhaltimet  
äänieristyskotelossa



### CJTHT

400 °C/2h ja 300 °C/2h  
savunpoistoaksiaalipuhaltimet  
äänieristyskotelolla



### CJTHT/ATEX

400 °C/2h ja 300 °C/2h  
savunpoistoaksiaalipuhaltimet.  
ATEX-luokiteltu, laiteluokka 3G,  
soveltuu tilaluokkaan 2



### THT/IMP

THT/IMP on tehokas ilmanvaihtokäyttöön ja savunpoistokäyttöön (+400°C/2h) soveltuva suuntapainepuhallin



### TUNEL JET FAN

Suuntapainepuhaltimet tunnelien ilmanvaihtoon. Mallista riippuen 400 °C/2h tai 300 °C/2h -savunpoistoluokituksella



### CI

Matalaprofiiliset tehokkaat induktiiviset suuntapainepuhaltimet 300 °C/2h ja 400 °C/2h -savunpoistoluokituksella, asennettavaksi palotilaan



### HTMF

400 °C/2h (F400) ja 300 °C/2h (F300) savunpoistohuippumurit



### THT/ROOF

400 °C/2h ja 300 °C/2h ylöspäin puhaltavat savunpoistohuippumurit



### CJBTD

Suorakäyttöiset 400 °C/2h ja 300 °C/2h koteloidut savunpoistopuhaltimet. Voidaan sijoittaa palotilaan



### CBDT

Kahdelta puolelta imevät suorakäyttöiset 400 °C/2h ja 300 °C/2h savunpoistokeskipakopuhaltimet. Voidaan sijoittaa palotilaan



### TCR

400 °C/2h ja 300 °C/2h savunpoistokeskipakopuhaltimet taaksepäin kaartuva siipisellä siipiyörällä



### CJS

400 °C/2h ja 300 °C/2h -savunpoistoluokitellut kammiopuhaltimet vaihdettavalla ulospuhallusaukon sijainnilla

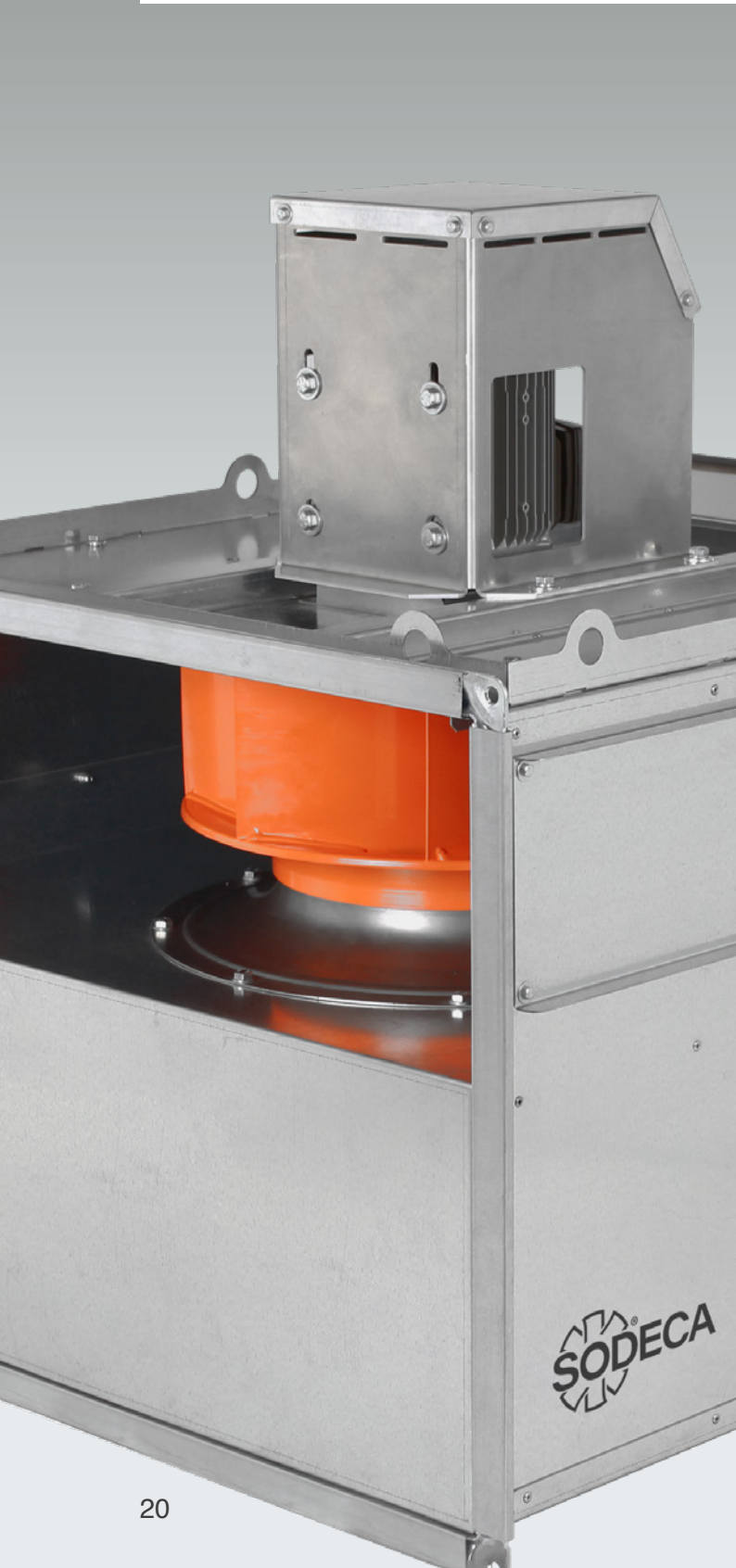


### CJMD

Koteloidut 400 °C/2h ja 300 °C/2h savunpoistokeskipakopuhaltimet. Asennetaan suoran kanavan väliin

# SAVUNPOISTO- PUHALTIMET 400 °C/2H - 300 °C/2H

## SAVUNPOISTOPU- HALTIMET PALOTILAN ULKOPUOLELLE



### RFH

Sivuille puhaltavat 400 °C/2h savunpoistohuippumurit alumiinisella sadekatoksella



### RFV

Ylöspäin puhaltavat 400 °C/2h savunpoistohuippumurit alumiinisella sadekatoksella



### CJMP

400 °C/2h savunpoistokeskipakopuhaltimet eteenpäin kaartuva siipisellä siipiyörällä



### CJTX-C

Koteloidut, kahdelta puolelta imevät hihnkäyttöiset 400°C/2h savunpoistokeskipakopuhaltimet



### CKD

Suorakäyttöiset keskipakopuhaltimet huoltoa helpottavalla suurella ovella ja 40 mm akustisella äänieristyksellä. F400 savunpoistoluokitus



### CKDR

Suorakäyttöiset keskipakopuhaltimet huoltoa helpottavalla suurella ovella ja 40 mm akustisella äänieristyksellä. F400 savunpoistoluokitus

SODECA



### TCR/R

400 °C/2h  
savunpoistokeskipakopuhaltimet  
taaksepäin kaartuva siipisellä  
siipipyörällä



AC

### TCR/R/EW

400 °C/2h  
savunpoistokeskipakopuhaltimet  
taaksepäin kaartuva  
siipisellä siipipyörällä sekä  
korkeahyötysuhteisella  
säädetävällä  
IE3-asynkromootorilla



### CJTCR/R

400 °C/2h  
savunpoistokeskipakopuhaltimet  
taaksepäin kaartuva siipisellä  
siipipyörällä



AC

### CJTCR/R/EW

400 °C/2h  
savunpoistokeskipakopuhaltimet  
taaksepäin kaartuva  
siipisellä siipipyörällä ja  
korkeahyötysuhteisella  
IE3-mootorilla



### TCMP

400 °C/2h  
savunpoistokeskipakopuhaltimet  
eteenpäin kaartuva siipisellä  
siipipyörällä



### CJSX

Koteloidut, yhdeltä  
puolelta imevät  
hinnakäyttöiset 400°C/2h  
savunpoistokeskipakopuhaltimet



SOLO  
HEAVY  
DUTY

### CMRS-X/R-F-400

400 °C/2h hinnakäyttöiset  
savunpoistokeskipakopuhaltimet  
taaksepäin kaartuva siipisellä  
siipipyörällä



### CJSRX

Hinnakäyttöiset 400 °C/2h  
savunpoistokeskipakopuhaltimet  
taaksepäin kaartuva siipisellä  
siipipyörällä. Asennettavaksi  
palotilan ulkopuolelle



### CJLINE

400°C/2h-savunpoistoluokitellut  
suorakaidekanavapuhaltimet



EC

### CJLINE/EC

Suorakaidekanavapuhaltimet  
IE5-hyötysuhdeluokan  
EC-mootorilla



EC

### CKDR/EC

Suorakäyttöiset  
keskipakopuhaltimet huoltoa  
helpottavalla suurella ovella,  
40 mm äänieristyksellä  
sekä IE5-hyötysuhdeluokan  
EC-mootorilla



### CHT

Sivuille puhaltavat 400 °C/2h  
savunpoistohuippumurit  
alumiinisella sadekatoksella



EC

### CHT/EC

Sivuille puhaltavat huippumurit  
IE5-hyötysuhdeluokan  
EC-mootorilla



### CVT

Ylöspäin puhaltavat 400 °C/2h  
savunpoistohuippumurit  
alumiinisella sadekatoksella



EC

### CVT/EC

Ylöspäin puhaltavat  
huippumurit IE5-  
hyötysuhdeluokan  
EC-mootorilla

# PAINESTUSJÄRJESTELMÄT PORRASKÄYTTÄVIIN, AULOIHIN JA POISTUMISTEIHIN

---





#### KIT BOXPDS

Porraskäytävän tai poistumistien paineistusjärjestelmä, suunniteltu eurooppalaisen standardin EN 12101-6 mukaisesti



#### KIT BOXPDS SMART

Porraskäytävän tai poistumistien paineistusjärjestelmä edistyneellä ohjauksella, suunniteltu eurooppalaisen standardin EN 12101-6 mukaisesti



#### KIT BOXPDS II

Porraskäytävän tai poistumistien paineistusjärjestelmä pää- ja varapuhaltimella, suunniteltu eurooppalaisen standardin EN 12101-6 mukaisesti



#### KIT BOXPDS SMART II

Porraskäytävän tai poistumistien paineistusjärjestelmä edistyneellä ohjauksella ja varapuhaltimella, suunniteltu eurooppalaisen standardin EN 12101-6 mukaisesti



#### HATCH PDS

Poistumistien paineistusjärjestelmä, suunniteltu eurooppalaisen standardin EN 12101-6 mukaisesti



#### KIT BOXSMART

Porraskäytävän tai poistumistien paineistusjärjestelmä. Ylläpitää 50 Pa:n paine-eron yhdessä vaiheessa. Suunniteltu eurooppalaisen standardin EN 12101-6 mukaisesti



#### KIT BOXSMART II

Porraskäytävän tai poistumistien paineistusjärjestelmä. Ylläpitää 50 Pa:n paine-eron yhdessä vaiheessa. Suunniteltu eurooppalaisen standardin EN 12101-6 mukaisesti



#### KIT BOXSMART EC

Porraskäytävän tai poistumistien paineistusjärjestelmä. Ylläpitää 50 Pa:n paine-eron yhdessä vaiheessa. Suunniteltu eurooppalaisen standardin EN 12101-6 mukaisesti



#### KIT BOXSMART FLAP

Porraskäytävän tai poistumistien paineistusjärjestelmä. Ylläpitää 50 Pa:n paine-eron yhdessä vaiheessa. Suunniteltu eurooppalaisen standardin EN 12101-6 mukaisesti



#### BOXSMART

Ohjauspaneeli yhdelle puhaltimelle



#### BOXSMART II

Ohjauspaneeli pää- ja varapuhaltimelle



#### BOXSMART EC

Ohjauspaneeli EC-moottorisen puhaltimen ohjaamiseen



#### BOXSMART FLAP

Ohjauspaneeli avautuvalla luukulla varustetun puhaltimen ohjaamiseen



#### KIT SOBREPRESIÓN

Porraskäytävän tai poistumistien paineistusjärjestelmä. Ylläpitää 50 Pa:n paine-eron yhdessä vaiheessa. Suunniteltu eurooppalaisen standardin EN 12101-6 mukaisesti



#### KIT BOXPRES PLUS

Porraskäytävän tai poistumistien paineistusjärjestelmä. Ylläpitää 50 Pa:n paine-eron yhdessä vaiheessa. Suunniteltu eurooppalaisen standardin EN 12101-6 mukaisesti



#### PRESSKIT

Aulojen paineistusjärjestelmät. Suunniteltu eurooppalaisen standardin EN 12101-6 mukaisesti ja täyttää DM 30/11/1983 vaatimukset



#### BOXPRES PLUS

Ohjauspaneeli yhdelle puhaltimelle



#### BOXPRES PLUS II

Ohjauspaneeli pää- ja varapuhaltimelle

# RÄJÄHDYSVAARALLISTEN TILOJEN ATEX-PUHALTIMET



## HCDF

ATEX-luokitellut seinäkiinnitteiset aksiaalipuhaltimet. Laiteluokka 2G, Ex db -moottorilla. Käytettäväksi räjähdysvaarallisissa tiloissa. Vedylle soveltuva luokitus



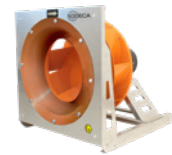
## HDF

ATEX-luokitellut aksiaalipuhaltimet pyöreällä seinäkiinnityslevyllä. Laiteluokka 2G, Ex db -moottorilla. Käytettäväksi räjähdysvaarallisissa tiloissa. Vedylle soveltuva luokitus



## HPX/ATEX

Hinnakäyttöiset aksiaalipuhaltimet ATEX-luokituksella. Laiteluokka 2G tai 2D, Ex db, Ex eb tai Ex tb -moottorilla. Saatavilla myös luokiteltuna sisäpuolelta laiteluokkaan 3G tai 3D ja ulkopuolelta luokittelemattomana, vakiomoottorilla



## PF/ATEX

Ilmankäsittelykonesovelluksiin tarkoitetut ATEX-luokitellut korkeahyötysuhteiset kammiopuhaltimet. Laiteluokka 2G tai 2D, Ex db, Ex eb tai Ex tb -moottorilla



## CMP/AL

Yhdeltä puolelta imevät keskikapopuhaltimet eteenpäin kaartuva siipisellä siipipyörällä. Alumiinia, kipinöimätön rakenne. UNE-60601-standardin mukainen maakaasukattilahuoneisiin



## CJMP/AL

Koteloidut keskikapopuhaltimet eteenpäin kaartuva siipisellä siipipyörällä. Alumiinia, kipinöimätön rakenne. UNE-60601-standardin mukainen maakaasukattilahuoneisiin



## HTMV/ATEX

ATEX-luokitellut ylöspäin puhaltavat huippimurit. Laiteluokka 2G tai 2D, Ex db, Ex eb tai Ex tb -moottorilla



## RFHD

Sivuille puhaltavat huippimurit. ATEX-luokiteltu laiteluokkaan 2G, Ex db -moottorilla





### HC/ATEX

ATEX-luokitellut seinäkiinnitteiset aksiaalipuhaltimet. Laiteluokka 2G tai 2D, Ex db, Ex eb tai Ex tb -moottorilla



### HCH/ATEX

Vahvarakenteiset seinäkiinnitteiset aksiaalipuhaltimet ATEX-luokituksella. Laiteluokka 2G tai 2D, Ex db, Ex eb tai Ex tb -moottorilla



### HCT/ATEX

ATEX-luokitellut vahvarakenteiset pitkärunkoiset aksiaalipuhaltimet. Laiteluokka 2G tai 2D, Ex db, Ex eb tai Ex tb -moottorilla



### CJTHT/ATEX

400 °C/2h ja 300 °C/2h savunpoistoaksiaalipuhaltimet. ATEX-luokiteltu, laiteluokka 3G, soveltuu tilaluokkaan 2



### HTM/ATEX

ATEX-luokitellut siirrettävät aksiaalipuhaltimet. Laiteluokka 2G tai 2D, Ex db, Ex eb tai Ex tb -moottorilla



### CJPF/ATEX

ATEX-luokitellut koteloidut kammiopuhaltimet suurille ilmamäärille. Laiteluokka 2G tai 2D, Ex db, Ex eb tai Ex tb -moottorilla



### CDXR/ATEX

Hihnakäyttöiset kahdelta puolelta imevät keskipakopuhaltimet ATEX 2G- tai 2D-laiteluokalla

NEW



### CPV/ATEX

Muoviset keskipakopuhaltimet kuljettamaan voimakkaasti korrosiivisia kaasuja. ATEX-luokiteltu, käytettäväksi räjähdysvaarallisissa tiloissa



### CMA/ATEX

Yhdeltä puolelta imevät keskipakopuhaltimet, alumiinivalua. ATEX-luokiteltu, käytettäväksi räjähdysvaarallisissa tiloissa



### CMP/ATEX

Yhdeltä puolelta imevät keskipakopuhaltimet eteenpäin kaartuva siipisellä siipipyörällä. ATEX-luokiteltu, käytettäväksi räjähdysvaarallisissa tiloissa



### CMR/ATEX

Vahvarakenteiset keskipaineiset, yhdeltä puolelta imevät keskipakopuhaltimet taaksepäin kaartuva siipisellä siipipyörällä. ATEX-luokiteltu, käytettäväksi räjähdysvaarallisissa tiloissa



### CAS/ATEX

Korkeapaineiset, yhdeltä puolelta imevät keskipakopuhaltimet taaksepäin kaartuva siipisellä siipipyörällä. ATEX-luokiteltu, käytettäväksi räjähdysvaarallisissa tiloissa



### CA/ATEX

Korkeapaineiset, yhdeltä puolelta imevät keskipakopuhaltimet taaksepäin kaartuva siipisellä siipipyörällä. ATEX-luokiteltu, käytettäväksi räjähdysvaarallisissa tiloissa



### HT/ATEX

ATEX-luokitellut huippumurit. Laiteluokka 2G tai 2D, Ex db, Ex eb tai Ex tb -moottorilla



### HTMH/ATEX

ATEX-luokitellut huippumurit suurille ilmamäärille. Laiteluokka 2G tai 2D, Ex db, Ex eb tai Ex tb -moottorilla



### CHT/ATEX

Sivuille puhaltavat huippumurit. ATEX-luokiteltu laiteluokkaan 2G tai 2D, Ex db, Ex eb tai Ex tb -moottorilla



### CVT/ATEX

Ylöspäin puhaltavat huippumurit. ATEX-luokiteltu laiteluokkaan 2G tai 2D, Ex db, Ex eb tai Ex tb -moottorilla

# UUNIPUHALTIMET

---



 **SODECA**



#### SDBP/F

Ruostumattomasta teräksestä valmistetut keskipakopuhaltimet poistamaan maks. 80 °C kuumaa ilmaa leipomo- ja pintakäsittelyuneista. Paineaukko suunnattu sivulle



#### SDBP/M INOX

Ruostumattomasta teräksestä valmistetut keskipakopuhaltimet poistamaan maks. 80 °C kuumaa ilmaa leipomo- ja pintakäsittelyuneista. Paineaukko suunnattu ylöspäin



#### SDECB/M

Keskipakopuhaltimet poistamaan maks. 80 °C kuumaa ilmaa leipomo- ja pintakäsittelyuneista. Paineaukko suunnattu ylöspäin



#### SDECB/MGC

Keskipakopuhaltimet poistamaan maks. 300 °C kuumaa ilmaa leipomo- ja pintakäsittelyuneista



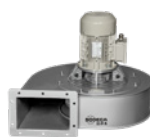
#### SDECB/0

Ruostumattomasta teräksestä valmistetut keskipakopuhaltimet poistamaan maks. 80 °C kuumaa ilmaa leipomo- ja pintakäsittelyuneista. Paineaukko suunnattu sivulle



#### SDECB/Z

Ruostumattomasta teräksestä valmistetut keskipakopuhaltimet poistamaan maks. 300 °C kuumaa ilmaa leipomo- ja pintakäsittelyuneista. Paineaukko suunnattu ylöspäin



#### SDLM/F

Keskipakopuhaltimet poistamaan maks. 300 °C kuumaa ilmaa leipomo- ja pintakäsittelyuneista. Paineaukko suunnattu sivulle



#### CMRH

Hihnakäyttöiset kiertoilmapuhaltimet teollisuusuneihin



#### CMSH/B

Kiertoilmapuhaltimet teollisuusuneihin



#### CMPH

Kiertoilmapuhaltimet teollisuusuneihin



#### HPX

Hihnakäyttöiset aksiaalipuhaltimet



#### HBA

Aksiaalipuhaltimet, joissa moottori on koteloitu ilmavirran ulkopuolelle

# KESKIPAKOPUHALTIMET TEOLLISIIN SOVELLUKSIIN

---





### HFW

Kuumasinkityt kanava-asenteiset aksiaalipuhaltimet



### HFW/EC

Kuumasinkityt kanava-asenteiset aksiaalipuhaltimet IE5-hyötysuhdeluokan EC-moottorilla



### HTP

Korkeapaineiset, pitkärunkoiset aksiaalipuhaltimet



### HBA

Aksiaalipuhaltimet, joissa moottori on koteloitu ilmavirran ulkopuolelle



### HPX/SEC

Puhaltimet, jotka on suunniteltu kestämään vaativia toimintaolosuhteita uuneissa, kuivaamoissa ja muissa sovelluksissa, joissa esiintyy korkeita lämpötiloja ja kosteutta



### HGT

Suurihalkaisijaiset, suoraikäyttöiset kanava-asenteiset aksiaalipuhaltimet



### HGT/CL

Pitkärunkoinen aksiaalipuhallin



### CJHGT

Suurikokoiset aksiaalipuhaltimet äänieristetyssä kotelossa



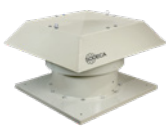
### HGTX

Suurihalkaisijaiset hihnakäyttöiset aksiaalipuhaltimet



### HCT/MAR

Vahvarakenteiset pitkärunkoiset aksiaalipuhaltimet laivakäyttöön



### HTM

Huippumurit suurille ilmamäärille



### HTMV

Ylöspäin puhaltavat huippumurit



### CMRS

Vahvarakenteiset keskipaineiset, yhdeltä puolelta imevät keskipakopuhaltimet taaksepäin kaartuva siipisellä siipipyörällä



### CMRS-X

Hihnakäyttöiset keskipakopuhaltimet. Varustettu moottorilla sekä kiilahihnakäytöllä ISO 13857 standardin mukaisine suojuksineen



### CMRS-X/R-F-400

400 °C/2h hihnakäyttöiset savunpoistokeskipakopuhaltimet taaksepäin kaartuva siipisellä siipipyörällä



### CAMA

Vahvarakenteiset keskipaineiset, yhdeltä puolelta imevät keskipakopuhaltimet teräksisellä kaavulla ja siipipyörällä



### CAMA-X

Keskipaineiset, hihnakäyttöiset puhaltimet varustettuna kiilahihnakäytöllä ja ISO 13857 standardin mukaisilla suojuksilla



### CAMC

Vahvarakenteiset keskipaineiset, yhdeltä puolelta imevät keskipakopuhaltimet teräksisellä kaavulla ja siipipyörällä



### CAMC-X

Keskipaineiset, hihnakäyttöiset puhaltimet varustettuna kiilahihnakäytöllä ja ISO 13857 standardin mukaisilla suojuksilla



### CAMD

Vahvarakenteiset keskipaineiset, yhdeltä puolelta imevät keskipakopuhaltimet teräksisellä kaavulla ja siipipyörällä

# KESKIPAKOPUHALTIMET TEOLLISIIN SOVELLUKSIIN

---





### CAMD-X

Keskipaineiset, hinnakäyttöiset puhaltimet varustettuna kiilahihnakäytöllä ja ISO 13857 standardin mukaisilla suojuksilla



### CASB

Vahvarakenteiset korkeapaineiset, yhdeltä puolelta imevät keskipakopuhaltimet teräksisellä kaavulla ja siipipyörällä



### CASB-X

Korkeapaineiset, hinnakäyttöiset puhaltimet varustettuna kiilahihnakäytöllä ja ISO 13857 standardin mukaisilla suojuksilla



### CAAB

Vahvarakenteiset korkeapaineiset, yhdeltä puolelta imevät keskipakopuhaltimet teräksisellä kaavulla ja siipipyörällä



### CAAB-X

Korkeapaineiset, hinnakäyttöiset puhaltimet varustettuna kiilahihnakäytöllä ja ISO 13857 standardin mukaisilla suojuksilla



### CAAE

Vahvarakenteiset korkeapaineiset, yhdeltä puolelta imevät keskipakopuhaltimet teräksisellä kaavulla ja siipipyörällä



### CAAE-X

Korkeapaineiset, hinnakäyttöiset puhaltimet varustettuna kiilahihnakäytöllä ja ISO 13857 standardin mukaisilla suojuksilla



### CAAF

Vahvarakenteiset korkeapaineiset, yhdeltä puolelta imevät keskipakopuhaltimet teräksisellä kaavulla ja siipipyörällä



### CAAF-X

Korkeapaineiset, hinnakäyttöiset puhaltimet varustettuna kiilahihnakäytöllä ja ISO 13857 standardin mukaisilla suojuksilla



### CAST

Vahvarakenteiset, yhdeltä puolelta imevät keskipakopuhaltimet teräksisellä kaavulla ja edestä avoimella siipipyörällä



### CAST-X

Vahvarakenteiset, yhdeltä puolelta imevät, hinnakäyttöiset keskipakopuhaltimet edestä avoimella siipipyörällä. Varustettu moottorilla sekä kiilahihnakäytöllä ISO 13857 standardin mukaisine suojuksineen



### CMTB

Vahvarakenteiset, yhdeltä puolelta imevät keskipakopuhaltimet teräksisellä kaavulla ja edestä avoimella siipipyörällä



### CMTB-X

Vahvarakenteiset, yhdeltä puolelta imevät, hinnakäyttöiset keskipakopuhaltimet edestä avoimella siipipyörällä. Varustettu moottorilla sekä kiilahihnakäytöllä ISO 13857 standardin mukaisine suojuksineen



### CMTC

Vahvarakenteiset, yhdeltä puolelta imevät keskipakopuhaltimet teräksisellä kaavulla ja edestä avoimella siipipyörällä



### CMTC-X

Vahvarakenteiset, yhdeltä puolelta imevät, hinnakäyttöiset keskipakopuhaltimet edestä avoimella siipipyörällä. Varustettu moottorilla sekä kiilahihnakäytöllä ISO 13857 standardin mukaisine suojuksineen



### CMRH

Hinnakäyttöiset kiertoilmapuhaltimet teollisuusuneihin



### CMRG

Vahvarakenteiset keskipaineiset, yhdeltä puolelta imevät keskipakopuhaltimet taaksepäin kaartuva siipisellä siipipyörällä. Kuumasinkittyä terästä, korrosioviini käyttöympäristöihin ja laivakäyttöön



### CMP/MAR

Yhdeltä puolelta imevät keskipakopuhaltimet eteenpäin kaartuva siipisellä siipipyörällä laivakäyttöön



### CMPI

Yhdeltä puolelta imevät keskipakopuhaltimet eteenpäin kaartuva siipisellä siipipyörällä, ruostumatonta terästä

# HUIPPUIMURIT



**HT**  
Huippuimurit



**HT/EC**  
Huippuimurit IE5-  
hyötysuhdeluokan  
EC-moottorilla



**CRF**  
Hiljaiset, ylöspäin puhaltavat  
huippuimurit



**CRF/EW**  
Hiljaiset, ylöspäin  
puhaltavat huippuimurit  
EC-ulkorootorimoottorilla



**CTD**  
Huippuimurit pientalokäyttöön



**TIRACANO**  
Takkaimurit



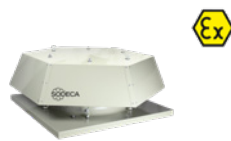
**THT/HATCH**

THT/HATCH on savunpois-  
topuhallin lämpöeristetyssä  
kotelossa, moottorilla avutuvalla  
ja sulkeutuvalla luukulla. Käyttö-  
tarkoitus on savunpoistokäyttö  
tulipalotapauksissa. Lämpötilan-  
kesto on +400 °C/2h



**HATCH/HP**

HATCH/HP on savunpoistopuhallin  
normaalia paremmin lämpö-  
eristetyssä kotelossa, moottorilla  
avutuvalla ja sulkeutuvalla luukulla.  
Käyttötarkoitus on savunpois-  
tokäyttö tulipalotapauksissa.  
Lämpötilankesto on +400 °C/2h



**HT/ATEX**

ATEX-luokitellut huippuimurit.  
Laiteluokka 2G tai 2D, Ex db,  
Ex eb tai Ex tb -moottorilla



**HTMH/ATEX**

ATEX-luokitellut huippuimurit  
suurille ilmamäärille. Laiteluokka  
2G tai 2D, Ex db, Ex eb tai Ex tb  
-moottorilla



**HTMV/ATEX**

ATEX-luokitellut ylöspäin  
puhaltavat huippuimurit.  
Laiteluokka 2G tai 2D, Ex db,  
Ex eb tai Ex tb -moottorilla





### HTMH

Huippumurit suurille ilmamäärille



### HTMV

Ylöspäin puhaltavat huippumurit



### HCT/HATCH

Tehokkaat katolle asennettavat puhaltimet lämpöeristetyssä kotelossa, moottorilla avautuvalla ja sulkeutuvalla luukulla



### HTTI

Huippumurit kallistetulla jalustalla



### FRF

Ylöspäin puhaltavat huippumurit



### CRF/EW/CPC

Hiljaiset, ylöspäin puhaltavat automaattitoimiset huippumurit EC-moottorilla ja vakio painesäädöllä



### CHT

Sivuille puhaltavat 400 °C/2h savunpoistuhuippumurit alumiinisella sadekatoksella



### CHT/EC

Sivuille puhaltavat huippumurit IE5-hyötysuhdeluokan EC-moottorilla



### CVT

Ylöspäin puhaltavat 400 °C/2h savunpoistuhuippumurit alumiinisella sadekatoksella



### CVT/EC

Ylöspäin puhaltavat huippumurit IE5-hyötysuhdeluokan EC-moottorilla



### RCH

Poistopuhallin ja piipunhattu pientalojen hybridi-ilmanvaihtoon



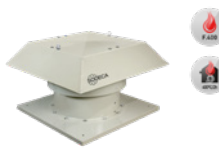
### RFH

Sivuille puhaltavat 400 °C/2h savunpoistuhuippumurit alumiinisella sadekatoksella



### RFV

Ylöspäin puhaltavat 400 °C/2h savunpoistuhuippumurit alumiinisella sadekatoksella



### HTMF

400 °C/2h (F400) ja 300 °C/2h (F300) savunpoistuhuippumurit



### THT/ROOF

400 °C/2h ja 300 °C/2h ylöspäin puhaltavat savunpoistuhuippumurit



### RFHD

Sivuille puhaltavat huippumurit. ATEX-luokiteltu laiteluokkaan 2G, Ex db -moottorilla



### CHT/ATEX

Sivuille puhaltavat huippumurit. ATEX-luokiteltu laiteluokkaan 2G tai 2D, Ex db, Ex eb tai Ex tb -moottorilla



### CVT/ATEX

Ylöspäin puhaltavat huippumurit. ATEX-luokiteltu laiteluokkaan 2G tai 2D, Ex db, Ex eb tai Ex tb -moottorilla

# EC-TEKNOLOGIA JA ENERGIATEHOKKAAT PUHALTIMET



## SVE/PLUS/EW

Hiljaiset, eristetyt kanavapuhaltimet 40 mm eristepaksuudella



## KIT SVE/PLUS-CO2

Hiilidioksidin poistolaitteisto



## HC/EC

Seinäkiinnitteiset aksiaalipuhaltimet IE5-hyötysuhdeluokan EC-moottorilla



## HRE/EC

Aksiaalipuhaltimet pyöreällä kiinnityslapalla ja EC-ulkoottorimootorilla



## PF/EC

Korkeahyötysuhteiset kammiopuhaltimet integroidulla ohjauselektronikalla varustetulla IE5-hyötysuhdeluokan EC-moottorilla



## CJBD/EC

Keskikapopuhaltimet äänieristetyssä kotelossa integroidulla ohjauselektronikalla varustetulla IE4-hyötysuhdeluokan EC-moottorilla



## CJV/EC

Automaattitoimiset poistoilmakoneet koneellisen poiston ilmanvaihtojärjestelmiin. Puhallussuunta ylöspäin. EC-moottori sekä vakiopainesäätö



## CPV/EC

Muoviset keskikapopuhaltimet IE5-hyötysuhdeluokan EC-moottorilla kuljettamaan voimakkaasti korrosoivia kaasuja



## CMA/EC

Yhdeltä puolelta imevät suoraikäyttöiset keskikapopuhaltimet alumiinivalukaavulla sekä IE5-hyötysuhdeluokan EC-moottorilla



## CMP/EC

Keskipaineiset, yhdeltä puolelta imevät suoraikäyttöiset keskikapopuhaltimet eteenpäin kaartuva siipisellä siipipyörällä sekä IE5-hyötysuhdeluokan EC-moottorilla



## CRL/EC

Keskipaineiset, yhdeltä puolelta imevät suoraikäyttöiset keskikapopuhaltimet taaksepäin kaartuva siipisellä siipipyörällä sekä IE5-hyötysuhdeluokan EC-moottorilla



### KIT SV/FILTER-CO2

Suodatuksella varustettu hiilidioksidin poistolaitteisto



### CL/PLUS/EC

Hiljaiset, eristetyt suorakaidekanavapuhaltimet 40 mm paksulla äänieristeellä ja EC-moottorilla



### SVE/PLUS/EW/CPC

Hiljaiset automaattitoimiset kanavapuhaltimet vakio painesäädöllä



### NEOLINEO/EW

Matalaprofiiliset kanavapuhaltimet irrottavalla rungolla ja EC-moottorilla



### CA/LINE/EC

Kanavapuhaltimet EC-moottorilla



### HCRE/EC

Seinäkiinnitteiset aksiaalipuhaltimet EC-ulko moottorimoottorilla



### HFW/EC

Kuumasinkityt kanava-asenteiset aksiaalipuhaltimet IE5-hyötysuhdeluokan EC-moottorilla



### HCT/EC

Pitkärunkoiset aksiaalipuhaltimet IE5-hyötysuhdeluokan EC-moottorilla



### CBD/EC

Kahdelta puolelta imevät suora-käyttöiset keskipakopuhaltimet eteenpäin kaartuva siipisellä siipipyörällä sekä integroidulla ohjauselektronikalla varustetulla IE4-hyötysuhdeluokan EC-moottorilla



### CBD/B/EC

Kahdelta puolelta imevät suora-käyttöiset keskipakopuhaltimet eteenpäin kaartuva siipisellä siipipyörällä sekä integroidulla ohjauselektronikalla varustetulla IE4-hyötysuhdeluokan EC-moottorilla, ilman tukijalkoja



### CJBD/EC/CPC

Keskipakopuhaltimet äänieristetyssä kotelossa integroidulla ohjauselektronikalla varustetulla IE4-hyötysuhdeluokan EC-moottorilla sekä vakio painesäädöllä



### CJBD/EC/AL

Keskipakopuhaltimet alumiini-profiilista kotelossa integroidulla ohjauselektronikalla varustetulla IE4-hyötysuhdeluokan EC-moottorilla



### CJBD/EC/ALS

Keskipakopuhaltimet alumiini-profiilista ja kaksinkertaisella eristyskerroksella kotelossa integroidulla ohjauselektronikalla varustetulla IE4-hyötysuhdeluokan EC-moottorilla



### CJBD/EC/C

Keskipakopuhaltimet äänieristetyssä kotelossa pyöreällä imu- ja paineaukolla kotelossa integroidulla ohjauselektronikalla varustetulla IE4-hyötysuhdeluokan EC-moottorilla



### CJK/EC

EC-moottoriset äänieristetyt kanavapuhaltimet pyöreisiin kanaviin



### CAS-L/EW

Korkeapaineiset, yhdeltä puolelta imevät keskipakopuhaltimet EC Technology-moottorilla



### CJLINE/EC

Suorakaidekanavapuhaltimet IE5-hyötysuhdeluokan EC-moottorilla



### CKDR/EC

Suorakäyttöiset keskipakopuhaltimet huoltoa helpottavalla suurella ovella, 40 mm äänieristyksellä sekä IE5-hyötysuhdeluokan EC-moottorilla



### CHT/EC

Sivuille puhaltavat huippumurit IE5-hyötysuhdeluokan EC-moottorilla



### CVT/EC

Ylöspäin puhaltavat huippumurit IE5-hyötysuhdeluokan EC-moottorilla

# EC-TEKNOLOGIA JA ENERGIATEHOKKAAT PUHALTIMET



## HT/EC

Huippumurit IE5-hyötysuhdeluokan EC-moottorilla



## CRF/EW

Hiljaiset, ylöspäin puhaltavat huippumurit EC-ulkorootorimoottorilla



## VENUS

Korkeahyötysuhteiset pientalojen ilmanvaihdonkoneet lämmöntalteenotolla



## UNIREC

Korkeahyötysuhteiset yhden huoneen ilmanvaihdonkoneet lämmöntalteenotolla



## UPM/EC FE

Siirrettävät ilmanpuhdistimet korkean erotusasteen elektrostaattisilla suodattimilla. Suositellaan kohteisiin, jossa esiintyy rasvaisia hiukkasia



## UPA

Ilmanpuhdistimet sisäilman puhdistamiseen. Soveltuu erityisesti korkean käyttöasteen omaaviin tiloihin sekä lääketieteellisuuteen ja sairaaloihin



## UPC/EC FE

Ilmanpuhdistimet korkean erotusasteen elektrostaattisilla suodattimilla. Suositellaan kohteisiin, jossa esiintyy rasvaisia hiukkasia



## EC CONTROL

Ohjauspaneeli ja automaattinen säädin EC-puhaltimille



CPC

### CRF/EW/CPC

Hiljaiset, ylöspäin puhaltavat vastavirtalevyllä varustetut automaattitoimitiset huippuimurit EC-moottorilla ja vakio painesäädöllä



### FRF/EW

Ylöspäin puhaltavat huippuimurit EC-moottorilla



### AIRHOME

Energiätehokkaat pientalojen ilmanvaihdon lämmöntalteenotolla



### KIT AIRHOME

Ilmanvaihtojärjestelmä lämmön talteenotolla varustetulla ilmanvaihdon yksiköllä ja ilmanjakokomponenteilla



### REB

Ilmanvaihtokoneet lämmöntalteenotolla ja EC-puhaltimilla



### RECUP/EC-BS

Ilmanvaihtokoneet vastavirtalevyllä varustetulla automaattisella ohjauksella ja EC-moottoreilla. Asennettavaksi alasasketun katon sisään



### RECUP/EC-H

Ilmanvaihtokoneet vastavirtalevyllä varustetulla automaattisella ohjauksella ja EC-moottoreilla. Asennettavaksi katolle tai tekniseen tilaan



### PURI

Siirrettävä ilmanpuhdistin



### UPM/EC

Siirrettävät ilmanpuhdistimet, suunniteltu hajujen poistamiseen ja sisäilman puhdistamiseen kaikenlaisissa huonetiloissa

CG



### UPM/EC PCO

Fotokatalyyssiteknologiaa käyttävät siirrettävät ilmanpuhdistimet



### UPH/EC

Siirrettävät ilmanpuhdistimet



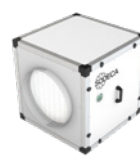
### SV/FILTER/EC

Kanavien väliin asennettavat suodatusyksiköt EC-puhaltimella



### SV/HEPA/EC

Kanavien väliin asennettavat HEPA-suodatusyksiköt EC-puhaltimella



### CJK/FILTER/EC

Kanavien väliin asennettavat ilmanpuhdistinyksiköt 25 mm äänieristysellä ja EC-moottorisella puhaltimella



### UPC/EC PCO

Fotokatalyyssiteknologiaa käyttävät siirrettävät ilmanpuhdistimet



### CAP/EC

Älykäs ohjain EC-puhaltimilla varustetuille ilmanvaihtokoneille. Yhteensopiva ulkoisten ilmanlaatuantureiden kanssa



### CAP-CO2/EC

Älykäs ohjain sisäisellä CO<sub>2</sub>-anturilla, EC-puhaltimilla varustetuille ilmanvaihtokoneille



### SI-CO2+VOC

Älykäs anturi CAP/EC-ohjaimen säätämään ilmanvaihtoa sisäilman CO<sub>2</sub>-pitoisuuden ja haihtuvien orgaanisten yhdisteiden pitoisuuden perusteella



### SI-PM2.5+VOC

Älykäs anturi CAP/EC-ohjaimen säätämään ilmanvaihtoa sisäilman hiukkaspitoisuuden ja haihtuvien orgaanisten yhdisteiden pitoisuuden perusteella



### MTP

Potentiometri EC-moottorin pyörimisnopeuden säätöön

# ILMANKÄSITTELYKONEET

---



## SIIRRETTÄVÄT ILMANPUHDISTIMET



### PURI

Siirrettävä ilmanpuhdistin



### UPM/EC

Siirrettävät ilmanpuhdistimet, suunniteltu hajujen poistamiseen ja sisäilman puhdistamiseen kaikenlaisissa huonetiloista



### UPM/EC PCO

Fotokatalyysiteknologiaa käyttävät siirrettävät ilmanpuhdistimet



### UPM/EC FE

Siirrettävät ilmanpuhdistimet korkean erotusasteen elektrostaattisilla suodattimilla. Suositellaan kohteisiin, jossa esiintyy rasvaisia hiukkasia



### UPA

Ilmanpuhdistimet sisäilman puhdistamiseen. Soveltuu erityisesti korkean käyttöasteen omaaviin tiloihin sekä lääketieteellisuuteen ja sairaaloihin



### UPH/EC

Siirrettävät ilmanpuhdistimet

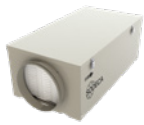
# ILMANKÄSITTELYKONEET

---





## SUODATUS- JA DESINFIOINTIYKSIKÖT



### SV/FILTER

Hiljaiset kanavapuhaltimet eri suodatinvaihtoehdoilla



### SV/FILTER/EC

Kanavien väliin asennettavat suodatusyksiköt EC-puhaltimella



### SV/HEPA/EC

Kanavien väliin asennettavat HEPA-suodatusyksiköt EC-puhaltimella



### UPT

Kattoon asennettavat desinfioivat ilmanpuhdistimet HEPA H14 -suodatuksella



### CJK/FILTER/EC

Kanavien väliin asennettavat ilmanpuhdistinyksiköt 25 mm äänieristyksellä ja EC-moottorisella puhaltimella



### CJBD/F

Keskipakopuhaltimet suodattimella varustetussa äänieristetyssä kotelossa



### CJBD/ALF

Keskipakopuhaltimet alumiiniprofilista ja maalipinnoitetusta teräslevystä valmistetussa, suodattimella varustetussa äänieristetyssä kotelossa



### CJBX/F

Keskipakopuhaltimet suodattimella varustetussa äänieristetyssä kotelossa



### CJBX/ALF

Hinnakäyttöiset keskipakopuhaltimet alumiiniprofilista ja maalipinnoitetusta teräslevystä valmistetussa, suodattimella varustetussa äänieristetyssä kotelossa



### UFRX/ALS PCO

Fotokatalyyssiteknologiaa käyttävät siirrettävät ilmanpuhdistimet



### UFRX/ALS FE

Ilmanpuhdistimet korkean erotusasteen elektrostaattisilla suodattimilla. Suositellaan kohteisiin, jossa esiintyy rasvaisia hiukkasia



### UPC/EC PCO

Fotokatalyyssiteknologiaa käyttävät siirrettävät ilmanpuhdistimet



### UPC/EC FE

Ilmanpuhdistimet korkean erotusasteen elektrostaattisilla suodattimilla. Suositellaan kohteisiin, jossa esiintyy rasvaisia hiukkasia



### UFR

Äänieristetyt suodatusyksiköt. Puhaltimessa siipipyörä taaksepäin kaartuvin siivin. Eri suodatinvaihtoehtoja mallista riippuen



### UFX

Äänieristetyt suodatusyksiköt kahdelta puolelta imevällä keskipakopuhaltimella. Eri suodatinvaihtoehtoja mallista riippuen



### UFRX

Äänieristetyt suodatusyksiköt, vahvarakenteisella taaksepäin kaartuva siipisellä siipipyörällä varustetulla keskipakopuhaltimella. Eri suodatinvaihtoehtoja mallista riippuen



### MF

Suodatinyksiköt eri suodatinvaihtoehdoilla ilman puhallinta



### MFB

Suodatinyksiköt pussisuodattimilla ilman puhallinta



### MCA

Suodatinyksiköt aktiivihilisuodattimilla ilman puhallinta

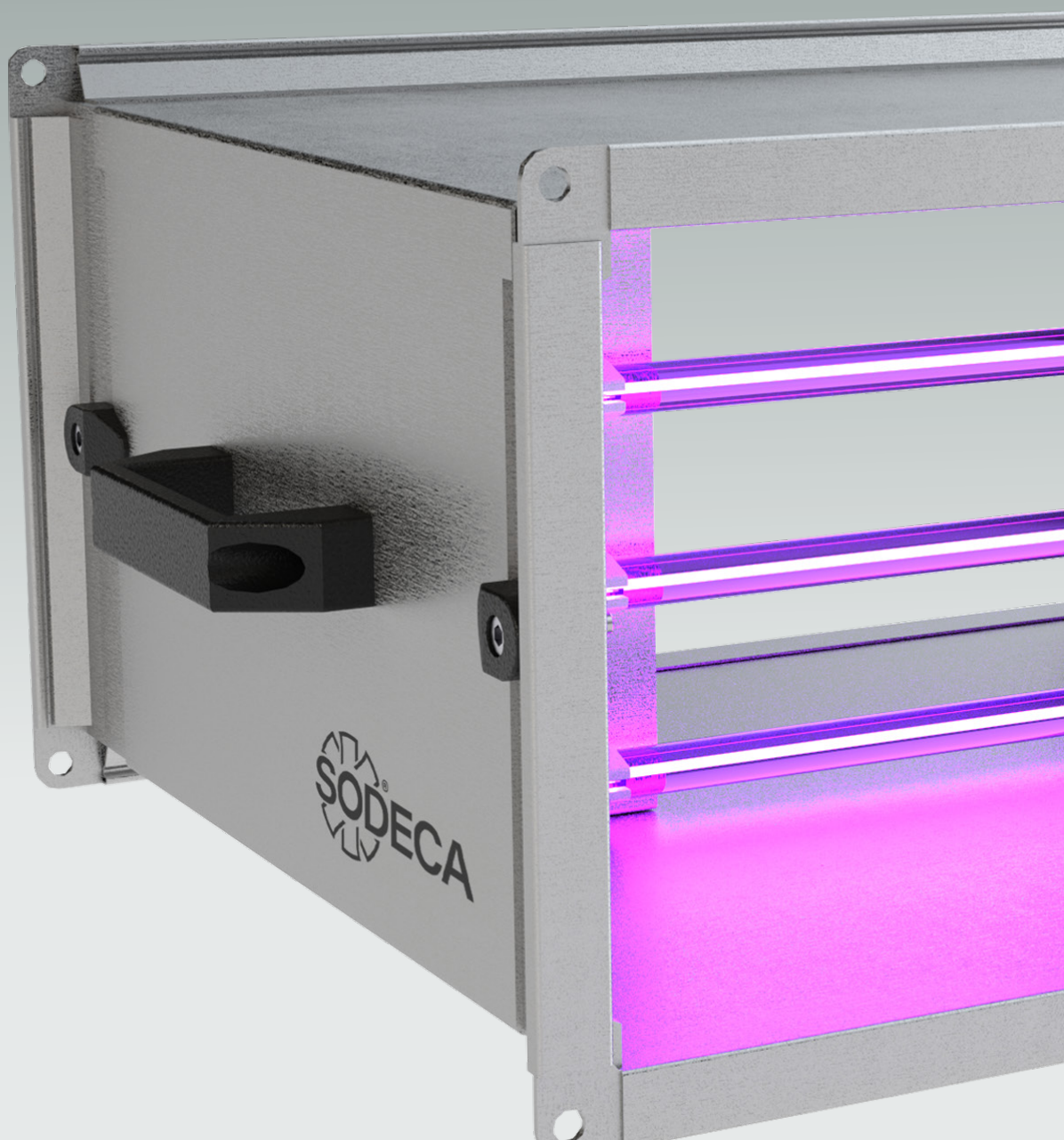


### CJFILTER/REC

Kanavasuodattimet pyöreille ja suorakulmaisille kanaville. Saatavilla eri suodatinvaihtoehdoilla mallista riippuen

# ILMANKÄSITTELYKONEET

---



## MIKROBEJA TUHOAVAT KAMMIOT



CG

### CG/FILTER-UVc

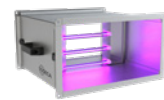
Kanavien väliin asennettavat ilmapuhdistinyksiköt 25 mm akustisilla paneeleilla äänen vaimentamiseksi, ei sisällä puhallinta



CG

### CG/LP-UVc

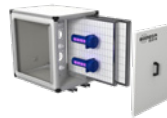
Kanavien väliin asennettava mikrobeja tuhoava Uvc-kammio. Ei sisällä puhallinta. Helppo lisätä jälkikäteen jo olemassa olevaan ilmanvaihtojärjestelmään



CG

### CGR-UVc

Suorakaidekanavien väliin asennettava mikrobeja tuhoava Uvc-kammio. Ei sisällä puhallinta. Helppo lisätä jälkikäteen jo olemassa olevaan ilmanvaihtojärjestelmään



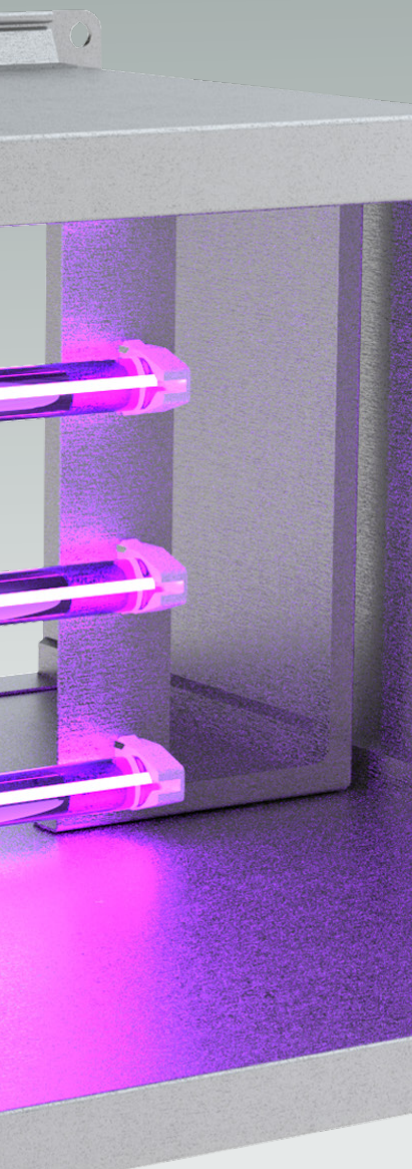
### MPCO

Fotokatalysiteknologiaa käyttävät ilmapuhdistinyksiköt ilman puhallinta



### MFE

Suodatinyksiköt elektrostaattisilla suodattimilla ilman puhallinta



# ILMANKÄSITTELYKONEET

---



## ILMANVAIHTOKONEET LÄMMÖNTALTEENOTOLLA



EC

### AIRHOME

Energiätehokkaat pientalojen ilmanvaihdonkoneet lämmöntalteenotolla



### KIT AIRHOME

Ilmanvaihtojärjestelmä lämmöntalteenotolla varustetulla ilmanvaihtokoneella ja ilmanjakokomponenteilla



EC

### REB

Ilmanvaihtokoneet lämmöntalteenotolla ja EC-puhaltimilla



EC

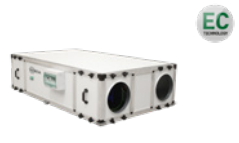
### VENUS

Korkeahyötysuhteiset pientalojen ilmanvaihtokoneet lämmöntalteenotolla



### UNIREC

Korkeahyötysuhteiset yhden huoneen ilmanvaihtokoneet lämmöntalteenotolla



EC

### RECUP/EC-BS

Ilmanvaihtokoneet vastavirtalevylämmönsiirtimellä, automaattisella ohjauksella ja EC-moottoreilla. Asennettavaksi alaslasketun katon sisään



EC

### RECUP/EC-H

Ilmanvaihtokoneet vastavirtalevylämmönsiirtimellä, automaattisella ohjauksella ja EC-moottoreilla. Asennettavaksi katolle tai tekniseen tilaan



# ILMANKÄSITTELYKONEET

---



## SEURANTA JA SÄÄTÖ



### MICA-LITE/W

Ilmanlaatuunnistin ohjaamaan huonetilojen ilmanvaihtoa



### CAP/EC

Älykäs ohjain EC-puhaltimilla varustetuille ilmanvaihtokoneille. Yhteensopiva ulkoisten ilmanlaatuantureiden kanssa



### CAP-CO2/EC

Älykäs ohjain sisäisellä CO<sub>2</sub>-anturilla, EC-puhaltimilla varustetuille ilmanvaihtokoneille



### SI-CO2+VOC

Älykäs anturi CAP/EC-ohjaimen säätämään ilmanvaihtoa sisäilman CO<sub>2</sub>-pitoisuuden ja haihtuvien orgaanisten yhdisteiden pitoisuuden perusteella



### SI-PM2.5+VOC

Älykäs anturi CAP/EC-ohjaimen säätämään ilmanvaihtoa sisäilman hiukkaspitoisuuden ja haihtuvien orgaanisten yhdisteiden pitoisuuden perusteella

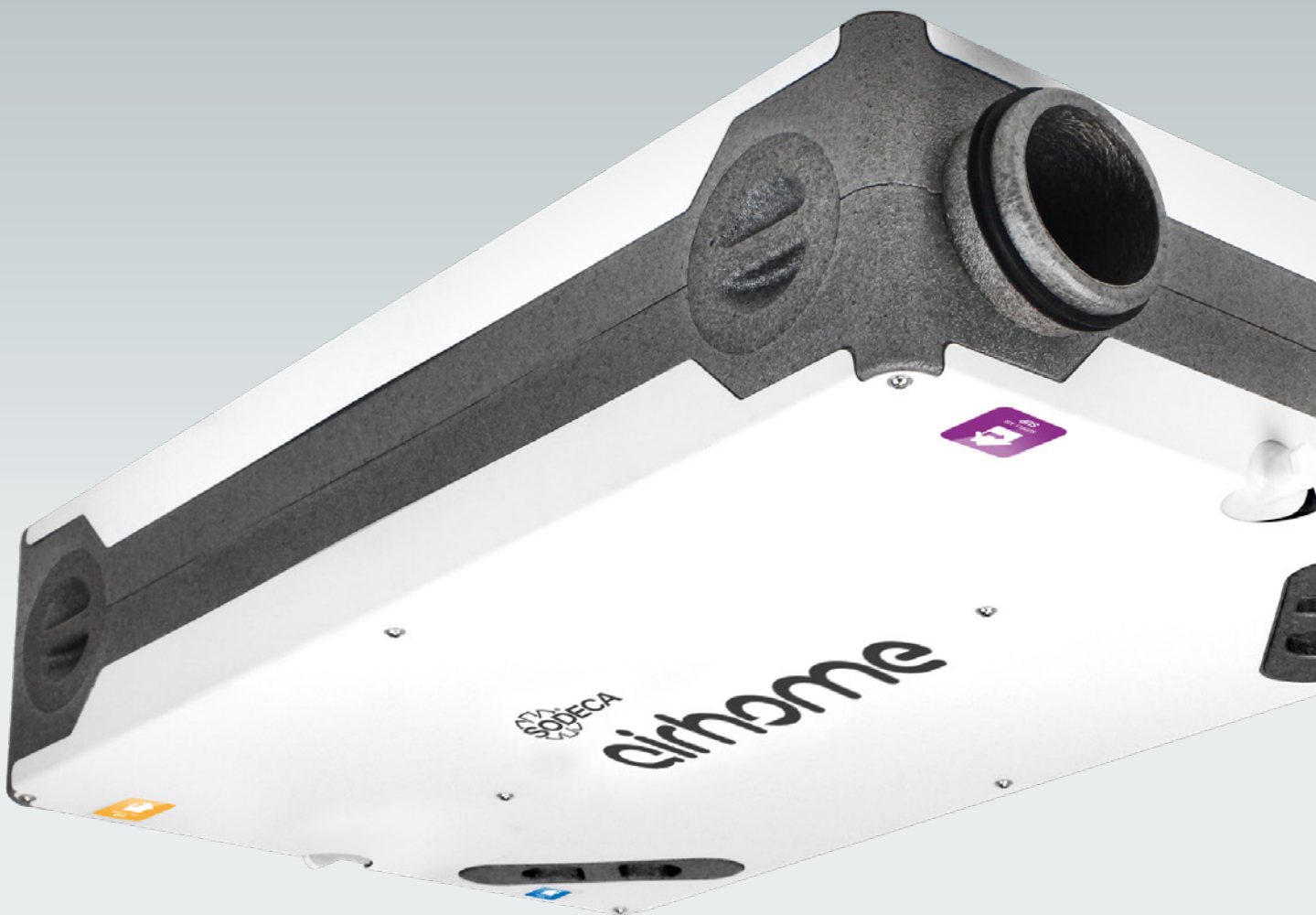


### RAC WIFI

WiFi-ohjain maks. 300 W AC-moottoreille, uppoasennettava, lisälaiteliitännöillä

# PIENTALOJEN ILMANVAIHTO

---







### AIRHOME

Energiatehokkaat pientalojen ilmanvaihtokoneet lämmöntalteenotolla



### KIT AIRHOME

Ilmanvaihtojärjestelmä lämmön talteenotolla varustetulla ilmanvaihtokoneella ja ilmanjakokomponenteilla



### REB

Ilmanvaihtokoneet lämmöntalteenotolla ja EC-puhaltimilla



### VENUS

Korkeahyötysuhteiset pientalojen ilmanvaihtokoneet lämmöntalteenotolla



### UNIREC

Korkeahyötysuhteiset yhden huoneen ilmanvaihtokoneet lämmöntalteenotolla



### EVM

Kompaktit 3-nopeuksiset poistoilmakoneet vaihdettavalla puhallussuunnalla



### EVP

Pientalojen tai asuntojen matalaprofiiliset poistoilmakoneet 4 imuaukolla, asennettavaksi alaslasketun katon sisäänpäin



### SVE

Hiljaiset, eristetyt kanavapuhaltimet



### SV/FILTER

Hiljaiset kanavapuhaltimet eri suodatinvaihtoehdoilla



### SVE/PLUS

Hiljaiset, eristetyt kanavapuhaltimet 40 mm eristepaksuudella



### NEOLINEO V

Matalaprofiiliset kanavapuhaltimet irrotettavalla rungolla ja pitkäikäisillä kuulalaakereilla



### CL/PLUS/EC

Hiljaiset, eristetyt suorakaidekanavapuhaltimet 40 mm paksulla äänieristeellä ja EC-moottorilla



### CTD

Huippumurit pientalokäyttöön



### RCH

Poistopuhallin ja piipunhattu pientalojen hybridi-ilmanvaihtoon



### TIRACANO

Takkaimurit



### EDMF

Modernisti ja esteettisesti muotoillut erittäin ohutpaneeliset kylpyhuonepuhaltimet



### EDQUIET/S

Erittäin hiljaiset ja energiatehokkaat kylpyhuonepuhaltimet



### EDD

Kylpyhuonepuhaltimet modernilla ja esteettisellä muotoilla

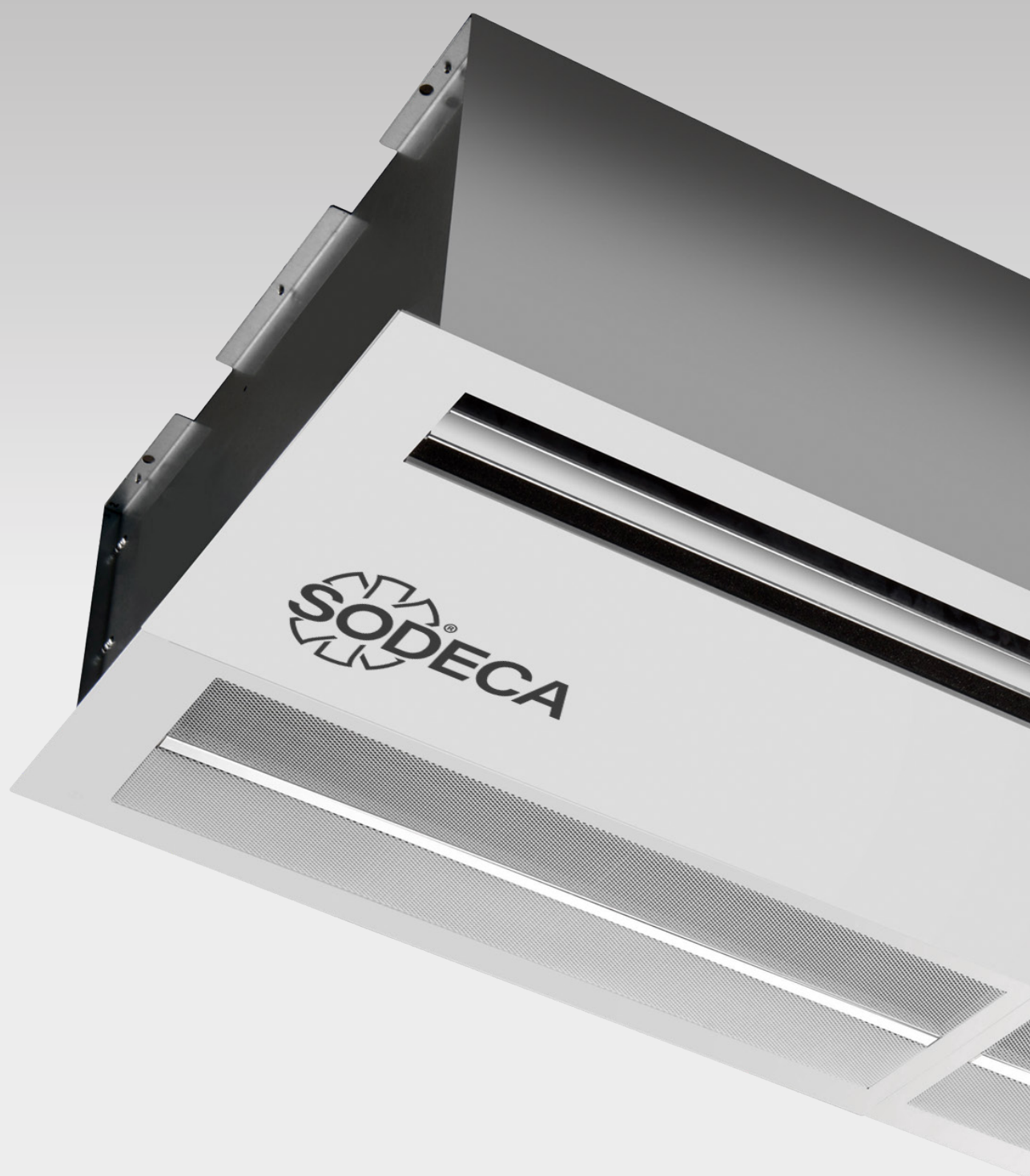


### CJV/EW

Automaattitoimiset poistoilmakoneet koneellisen poiston ilmanvaihtojärjestelmiin. Puhallussuunta ylöspäin. EC-moottori sekä vakioainesäätit

# ILMAVERHOT

---





#### **ECONOMIC**

Taloudelliset ilmaverhot pieniin liiketiloihin



#### **COMERCIAL**

Ilmaverhot liiketilojen oville



#### **EMPOTRABLE**

Upotettavat ilmaverhot maks. 4 m korkeille liiketilojen oville



#### **INDUSTRIAL MODULAR**

Moduulirakenteiset ilmaverhot maks. 8 m korkeille ja 12 m leveille teollisuusoville





## HEADQUARTER

### Sodeca, S.L.U.

Pol. Ind. La Barricona  
Carrer del Metall, 2  
E-17500 Ripoll  
Girona, SPAIN  
Tel. +34 93 852 91 11  
Fax: +34 93 852 90 42  
General sales: comercial@sodeca.com  
Export sales: ventilation@sodeca.com

## PRODUCTION PLANT

### Sodeca, S.L.U.

Ctra. de Berga, km 0,7  
E-08580 Sant Quirze de Besora  
Barcelona, SPAIN  
Tel. +34 93 852 91 11  
Fax: +34 93 852 90 42  
General sales: comercial@sodeca.com  
Export sales: ventilation@sodeca.com



## EUROPE

### FINLAND

#### Sodeca Finland, Oy

HUITTINEN  
Sales and Warehouse  
Mr. Kai Yli-Sipilä  
Metsälinnankatu 26  
FI-32700 Huittinen  
Tel. + 358 400 320 125  
orders.finland@sodeca.com

### FINLAND

#### Sodeca Finland, Oy

VANTAA  
Sales and Warehouse  
Ainontie 12  
FI-01630 Vantaa

Smoke Control Solutions

Mr. Antti Kontkanen  
Tel. +358 400 237 434  
akontkanen@sodeca.com

Mrs. Kaisa Partanen  
Tel. +358 451 308 038  
kpartanen@sodeca.com

Smoke extraction and industrial applications

Mr. Jaakko Tomperi  
Tel. +358 451 651 333  
jtomperi@sodeca.com

Mr. Jarno Pikkumäki  
Tel. +358 407 723 472  
jpikkumaki@sodeca.com

### ITALIA

#### Marelli Ventilazione, S.R.L.

Viale del Lavoro, 28  
37036 San Martino B.A.  
(VR), ITALY  
Tel. +39 045 87 80 140  
vendite@sodeca.com

### PORTUGAL

#### Sodeca Portugal, Unip. Lda.

PORTO  
Rua Veloso Salgado 1120/1138  
4450-801 Leça de Palmeira  
Tel. +351 229 991 100  
geral@sodeca.pt

LISBOA  
Pq. Emp. da Granja Pav. 29  
2625-607 Vialonga  
Tel. +351 219 748 491  
geral@sodeca.pt

ALGARVE  
Rua da Alegria, 33  
8200-569 Ferreiras  
Tel. +351 289 092 586  
geral@sodeca.pt

### UNITED KINGDOM

#### Sodeca Fans UK, Ltd.

Mr. Mark Newcombe  
Tamworth Enterprise Centre  
Philip Dix House, Corporation  
Street, Tamworth, B79 7DN  
UNITED KINGDOM  
Tel. +44 (0) 1827 216 109  
sales@sodeca.co.uk

## AMERICA

### CHILE

#### Sodeca Ventiladores, SpA.

Sra. Sofía Ormazábal  
Santa Bernardita 12.005  
(Esquina con Puerta Sur)  
Bodegas 24 a 26,  
San Bernardo, Santiago, CHILE  
Tel. +56 22 840 5582  
ventas.chile@sodeca.com

### COLOMBIA

#### Sodeca Latam, S.A.S.

Sra. Luisa Stella Prieto  
Calle7 No. 13 A-44  
Manzana 4 Lote1, Montaña  
Mosquera, Cundinamarca  
Bogotá, COLOMBIA  
Tel. +57 1 756 4213  
ventascolombia@sodeca.co

### PERU

#### Sodeca Perú, S.A.C.

Sr. Jose Luis Jiménez  
C/ Mariscal Jose Luis de  
Orbegoso 331. Urb. El pino.  
15022, San Luis. Lima, PERÚ  
Tel. +51 1 326 24 24  
Cel. +51 994671594  
comercial@sodeca.pe



**FINLAND**  
**Sodeca Finland, Oy**  
 HUITTINEN  
 Sales and Warehouse  
 Mr. Kai Yli-Sipilä  
 Metsälinnankatu 26  
 FI-32700 Huittinen  
 Tel. + 358 400 320 125  
 orders.finland@sodeca.com

**FINLAND**  
**Sodeca Finland, Oy**  
 VANTAA  
 Sales and Warehouse  
 Ainontie 12  
 FI-01630 Vantaa

Smoke Control Solutions

Mr. Antti Kontkanen  
 Tel. +358 400 237 434  
 akontkanen@sodeca.com

Mrs. Kaisa Partanen  
 Tel. +358 451 308 038  
 kpartanen@sodeca.com

Smoke extraction and industrial applications

Mr. Jaakko Tomperi  
 Tel. +358 451 651 333  
 jtomperi@sodeca.com

Mr. Jarno Pikkumäki  
 Tel. +358 407 723 472  
 jpikkumaki@sodeca.com

**[www.sodeca.fi](http://www.sodeca.fi)**



**[www.sodeca.com](http://www.sodeca.com)**

