

KYLMÄSILLAN KATKAISU



HATCH/HP

Erittäin tiiviillä ja eristyskykyisellä luukulla varustetut savunpoistopuhaltimet



LUOKITUKSET JA SERTIFIOINNIT

ILMATIIVEYS
STANDARDIN EN 12207
LUOKKA 4

SATEENPITÄVYYS
VASTAA STANDARDIN EN 12208
LUOKKAA E 1500

PALONKESTÄVYYS
SERTIFIOITU STANDARDIN
EN 12101-3 MUKAISESTI

LUMIKUORMA SL1000
SERTIFIOITU STANDARDIN
EN 12101-3 MUKAISESTI

Testattu ja sertifioitu yhtenä kokonaisuutena koneelliseen savunpoistoon F300- ja F400-luokituksella.

ENERGIATEHOKKAITA RATKAISUJA KESTÄVÄÄN RAKENTAMISEEN

Jatkuvasti paheneva ilmastokriisi on synnyttänyt maailmanlaajuisen huolen ja luonut tarpeen kestävään rakentamiseen, jonka tavoitteena on vähentää energiankulutusta ja sen myötä hiilidioksidipäästöjä.

Me SODECAlla vastaamme tarpeeseen tarjoamalla energiatehokkaita ratkaisuja kestävään rakentamiseen, jossa energiansäästö on yksi tärkeimmistä tekijöistä.

Harvoin käytössä olevat savunpoistokanavat ja -aukot voivat aiheuttaa merkittäviä lämpövuotoja rakennuksessa.

Kattoasenteisten luukulla varustettujen F400- tai F300-luokiteltujen savunpoistopuhaltimien käyttäminen on yksi energiatehokkaimmista tavoista rakennusten paikallisten energiatehokkuusvaatimusten täyttämiseksi savunpoiston osalta.

HATCH/HP-laitteet on sertifioitu savunpoistokäyttöön ja ne kestävät korkeita lämpötiloja tulipalotilanteessa. Lisäksi niitä voidaan käyttää yleisilmanvaihtokäytössä poistamaan yllilämpöä tai epäpuhtauksia sisältävää ilmaa. Tämä monikäyttöisyys voi mahdollistaa jopa kaikkien rakennuksen ilmanvaihtotarpeiden hoitamisen yhdellä ainoalla laitteella.





ENERGIAN**SÄÄSTÖÄ**



01. **ILMATIIVEYS**

Auttaa säilyttämään sisäilmasto-olosuhteet halutunlaisina sekä estää ulkoilman vuotamisen rakennukseen.



02. **ERISTYS**

Laitteiston aiheuttamat lämpöhäviöt ovat käytännössä olemattomat, kun laite ei ole käytössä.



03. **VESITIIVEYS**

Täysin vesitiivis rakenne estää sadeveden pääsyn rakennukseen sisälle.



HATCH/HP-RATKAISUJEN EDUT

Täysin kylmäsilloista vapaa, huippuluokan materiaaleista valmistettu rakenne.



01. SAVUNPOISTOSERTIFIKAATIT

Kattoasenteisten luukulla varustettujen F400- tai F300-luokiteltujen savunpoistopuhaltimien käyttäminen on yksi energiatehokkaimmista tavoista rakennusten paikallisten energiatehokkuusvaatimusten täyttämiseksi savunpoiston osalta.



02. MONIPUOLISUUS

Soveltuu savunpoistoon tulipalotilanteessa sekä lisäksi yleisilmanvaihtoon poistamaan yllämpöä tai epäpuhtauksia sisältävää ilmaa.

Tämä monikäyttöisyys voi mahdollistaa jopa kaikkien rakennuksen ilmanvaihtotarpeiden hoitamisen yhdellä ainoalla laitteella.



03. KYLMÄSILLAN KATKAISU

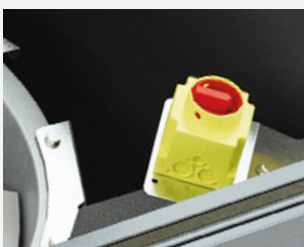
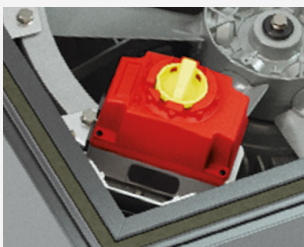
Kotelon metallisiin osiin on rakennettu kylmäsillan katkaisu ulko- ja sisäosien välille ehkäisemään lämpöhäviöitä ja kondensaatiota.



04. VAHVA JA TUULENKESTÄVÄ RAKENNE

Vahvarakenteinen kotelo kestää vaativia sääolosuhteita.

HUIPPULUOKAN MATERIAALIT



HUOLTOKYTKIMET KOTELON SISÄPUOLELLA

Sijoitamme huoltokytkimet kotelon sisäpuolelle:



Vesitiivisyys paranee, kun kaapeliläpivientejä ei tarvita

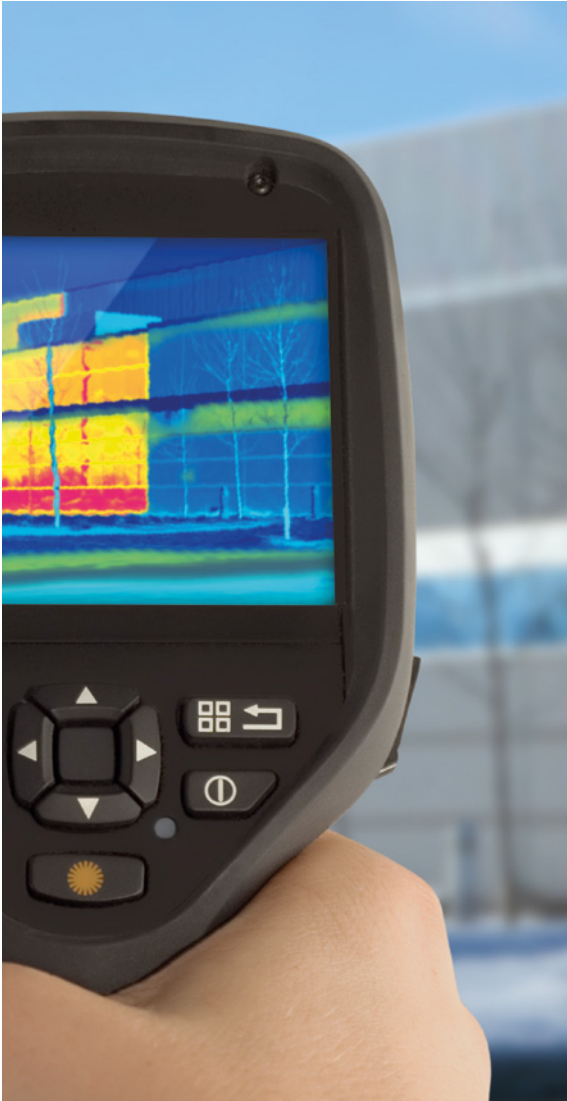


Kytinten luvaton käyttö estyy



Kytinten käyttöikä pitenee

*F300/2h- ja F400/2h-sertifioitujen mallien puhaltimen huoltokytkin on lämmönkestävä.



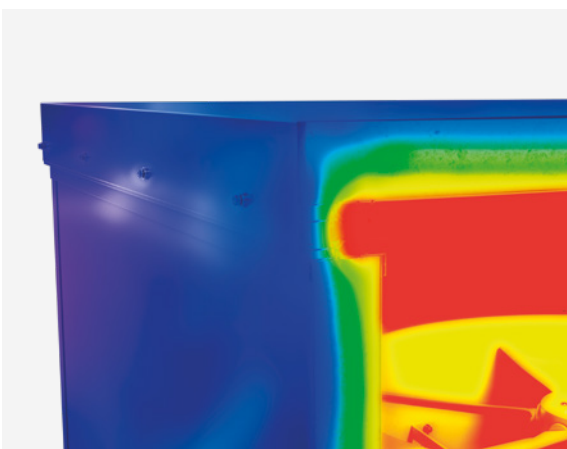
LÄMMÖNLÄPÄISY

Lämmönläpäisykerroin ilmoittaa, kuinka paljon lämpöenergiaa siirtyy kiinteän rakennusosan läpi aika- ja pinta-alayksikköä kohden rakennusosan eri puolilla olevien tilojen lämpötilaeron ollessa 1 Kelvin (1 °C).

Lämmönläpäisykerrointa kutsutaan myös U-arvoksi. Mitä suurempi U-arvo on, sitä enemmän lämpöä virtaa rakennusosan läpi tietyssä ajassa, ja sitä heikompi eristys on.

Mitä pienempi U-arvo, sitä parempi lämmöneristävyys

Käyttämällä alhaisen lämmönjohtavuuskvyn omaavia materiaaleja, minimoidaan lämmön/ kylmän siirtyminen rakennusosan läpi, pienennetään lämmönläpäisykerrointa ja siten parannetaan rakennuksen energiatehokkuutta.



Uuden **HATCH/HP**:n lämmönläpäisykerroin on poikkeuksellisen alhainen:

$$U = 0,39 \text{ W/m}^2\cdot\text{K}$$

Määritettäessä U-arvoa lämmön on oletettu siirtyvän sekä induktiolla että konvektiolla, huomioiden kotelon rakenneosat: profiilit, seinäpaneelit ja kansi.

KYLMÄSILLAN KATKAISU TEKNIikka

Kylmäsiilan katkaisu on erityisen tärkeää metallisessa rakennusosassa, joka toimii rakennuksen ulkovaipan osana.

Katkaisu toteutetaan katkaisemalla metallisten osien muodostama kylmäsiila heikommin lämpöä johtavilla materiaaleilla.

- 1 Maalipinnoitetusta teräksestä ja 60 mm paksusta polyuretaanikerroksesta valmistettu sandwich-paneeli.
- 2 Ilmatiiviit tiivisteet.
- 3 Kylmäsiilan katkaisu.
- 4 Pyramidikansi.
- 5 Alumiiniprofiili.

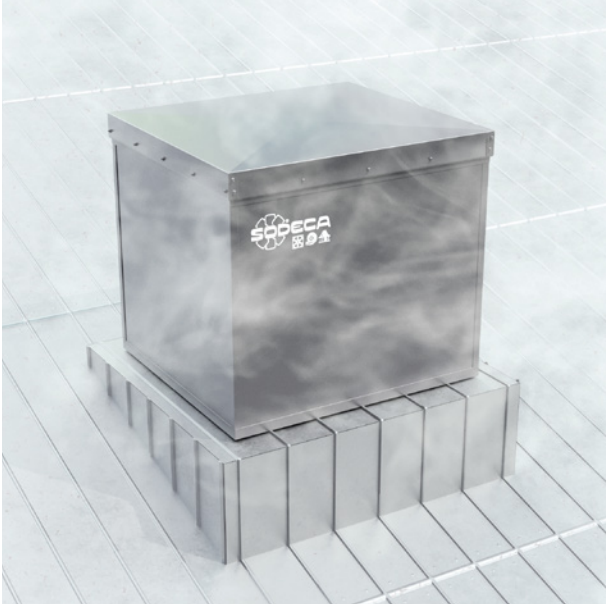


KYLMÄSILLAN KATKAISU

Huippuluokan lämpöeristävyyden saavuttamiseksi sekä kondensaation estämiseksi kaikkiin kotelon metallisiin osiin on rakennettu kylmäsiilan katkaisu ulko- ja sisäosien välille.



LUOKITUKSET JA SERTIFIOINNIT

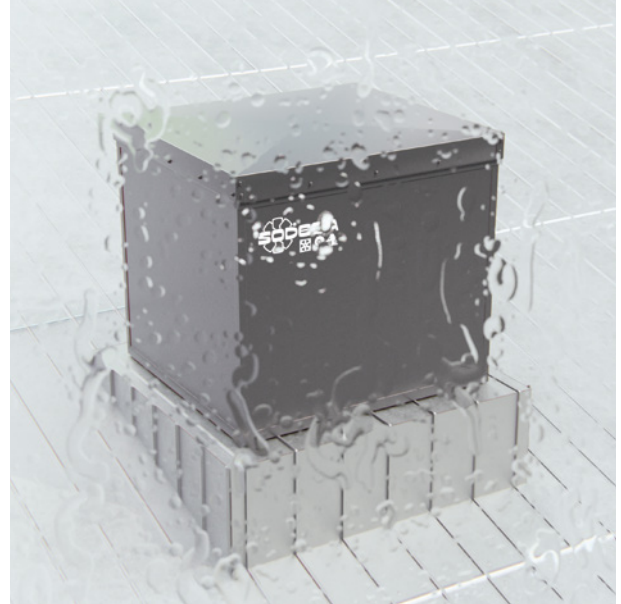


ILMATIIVIS

STANDARDIN EN 12207 LUOKKA 4

Rakennuksen vaipan ilmatiiviyys on erittäin olennaista, kun halutaan pienentää lämpöhävikkiä ja ilman tahatonta vuotamista sisään tai ulos.

HATCH/HP:n kotelo on täysin tiivistetty ilmavuotojen estämiseksi luukun ollessa suljettuna. Luukussa on kahdessa kohtaa tiivisteet, jotka varmistavat kotelon sulkeutuvan ilmatiiviisti.



SATEENPITÄVÄ

VASTAA STANDARDIN EN 12208 LUOKKAA E1500

Kotelon ulkopinta on täysin vesitiivis, joten sadevesi ei pääse vuotamaan sisään. Kotelossa ei ole läpi meneviä rikiä ja kaikki liitoskohdat on tiivistetty.





PALONKESTÄVYYS

SERTIFIOITU STANDARDIN 12101-3 MUKAISESTI

Tuotteen pääasiallinen käyttötarkoitus on poistaa savua tulipalotilanteessa. Siksi kaikille HATCH/HP-malleille on tehty kuormitustestejä vaativilla lumikuormilla ja tuuliolosuhteissa sekä ne on kuumankestotestattu ja sertifioitu standardin EN 12101-3 vaatimusten mukaisesti yhtenä kokonaisuutena.



LUMIKUORMA SL1000

SERTIFIOITU STANDARDIN 12101-3 MUKAISESTI

Tehokkaan toimilaitteensa ja vahvan rakenteensa ansiosta kaikki mallit avautuvat SL 1000 (1000 Pa) lumikuormalla.

Laitteen lumikuormaluokka on testattu ja sertifioitu akkreditoidussa laboratoriossa standardin EN 12101-3 mukaisesti.

Sertifioinnit standardin EN-12101-3 mukaisesti	Luokitus	Avautumisaika	Tuulikuorma (WL)	Lumikuorma (SL)
HATCH/HP	F400/2h — F300/2h	<30 s	200 Pa + 3 sykliä	SL-1000





FINLAND

Sodeca Finland, Oy

HUITTINEN

Sales and Warehouse

Mr. Kai Yli-Sipilä

Metsälinnankatu 26

FI-32700 Huittinen

Tel. + 358 400 320 125

orders.finland@sodeca.com

HELSINKI

Smoke Control Solutions

Mr. Antti Kontkanen

Vilppulantie 9C

FI-00700 Helsinki

Tel. +358 400 237 434

akontkanen@sodeca.com

HYVINKÄÄ

Smoke extraction and industrial applications

Niinistökatu 12

FI-05800 Hyvinkää

Mr. Jaakko Tomperi

Tel. +358 451 651 333

jtomperi@sodeca.com

Mrs. Kaisa Partanen

Tel. +358 451 308 038

kpartanen@sodeca.com

www.sodeca.fi



www.sodeca.com

