

# KYLMÄTILOJEN SAVUNPOISTORATKAISUT

VESITIIVIS JA  
TEHOKKAASTI  
ERISTETTY

KÄYTTÖLÄMPÖTILA  
MIN. -28 °C

CTOIMINTAVARMUUS  
YLI 11000 AVAUS- JA  
SULKEMISKERTAA

**Sertifioitu standardin EN 12101-3 mukaisesti**

Luukku ja puhallin testattu yhdessä testin 21/323056-460  
mukaisesti koneelliseen savunpoistoon



SERTIFIOITU STANDARDIN  
EN 12101-3 MUKAISESTI

SAVUNPOISTOPUHALTIMET SEKÄ  
TOIMILAITTEELLISET LUUKUT

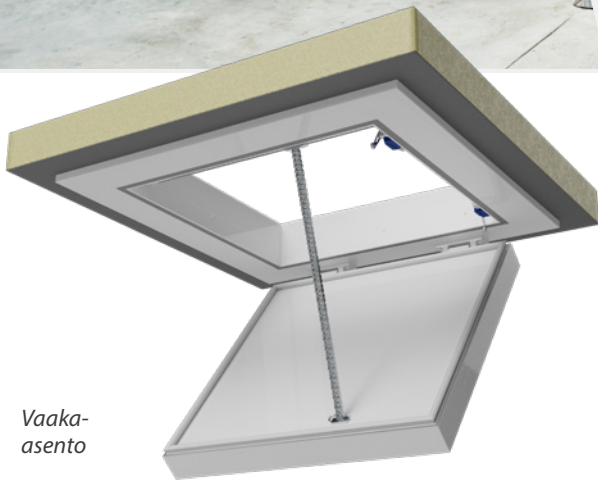


# FRIDGE/FLAP

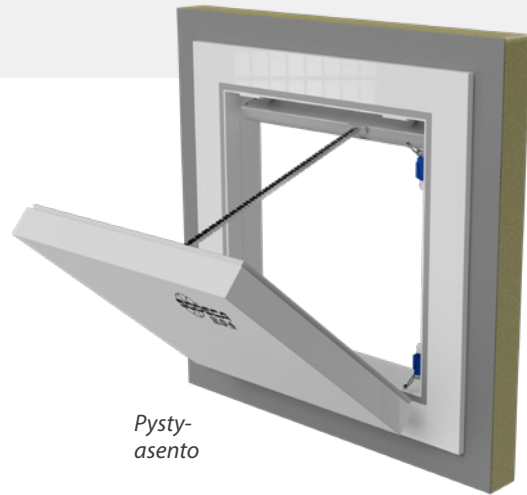
Yhdessä puhaltimen kanssa  
**sertifoidut** toimilaitteelliset  
luukut asennettavaksi  
**kylmätiloihin**



SERTIFIOITU  
STANDARDIN  
EN 12101-3  
MUKAISESTI



Vaaka-  
asento



Pysty-  
asento

## Sertifioitu standardin EN 12101-3 mukaisesti

Luukku ja puhallin testattu yhdessä testin 21/323056-460 mukaisesti  
koneelliseen savunpoistoon

RE  
11000

### TOIMINTAVARMUUS

Ketjutoimilaitteen toimintavarmuus ylittää 11000 avaus- ja sulkemiskertaa 30 s avautumisajalla.



### AVAAMINEN

Moottoroitu avautuminen. Toimintahäiriön sattuessa myös manuaalinen avaaminen on mahdollista (Hyödyllisyysmalli ES 1 259 375 U).



### TILATIEDOT

Rajakytkimet potentiaalivapailla kärjillä luukun auki ja kiinni tilatietojen saamiseksi.



## ERISTYS

Avattavan luukun paneeli on vaahdotettua polyuretaania maalattujen teräslevyjen välissä UNE EN 13501, luokka B mukaisesti. Kokonaiseristepaksuus on 90 mm.

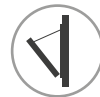
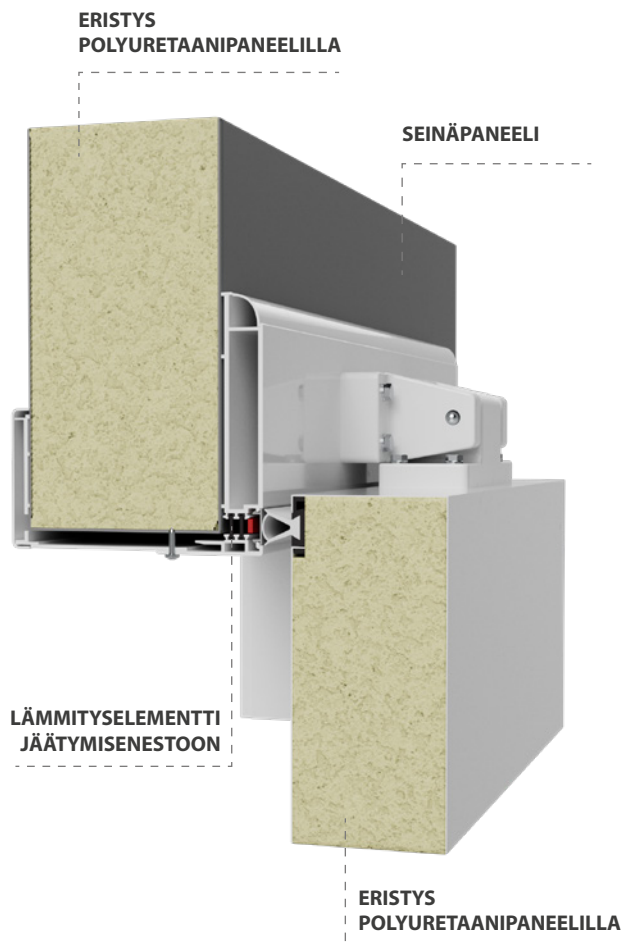
Avattavan luukun kehykset sekä seinään kiinnitettävä kehys ovat valmistettu alumiiniprofilista ja varustettu kylmäsilan katkaisulla.

Tällä rakenteella U-arvoksi on saatu 0,2 W/m<sup>2</sup>·K.



## Sertifioitu standardin EN 12101-3 mukaisesti

Luukku ja puhallin testattu yhdessä testin 21/323056-460 mukaisesti koneelliseen savunpoistoon



## VESITIIVIYS

Kaksinkertainen tiivistys takaa D-luokan vesitiiviyyden standardin EN 12207 mukaisesti.



## JÄÄTYMISENESTO

Vesitiiviin tiivisteen jäätyminen ja siitä aiheutuvan luukun jumitumisen estämiseksi kehys on varustettu joka sivulta 40 W/m lämmityselementillä.



## ASENNUS

Soveltuu kylmähuoneisiin (>4 °C) ja pakastinhuoneisiin (+4...-28 °C).



Standardin EN 12101-3 mukaisesti  
sertifioidut savunpoistopuhaltimet



## KYLMÄTILOJEN SAVUNPOISTOJÄRJESTELMÄT

Savunpoistopuhaltimia valittaessa riittää usein vain yksi puhallin, joka poistaa savua useasta poistopisteestä.

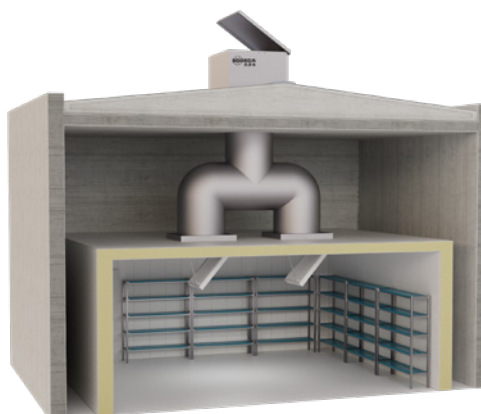
**Savunpoistojärjestelmän kustannuksiin voidaan vaikuttaa optimoimalla puhaltimien ja poistopisteiden määrä.**



### SAVUNPOISTO KYLMÄTILASTA

#### Katolle asennettavalla lämpöeristetyllä THT/HATCH-puhaltimella

Kohteisiin, joihin halutaan vesikatolle asennettava, luukulla varustettu lämpöeristetty savunpoistopuhallin. Takaa hyvän vesitiiviiden ja lämpöeristyksen ja mahdollistaa savun poistamisen yhdestä tai useasta poistopisteestä.



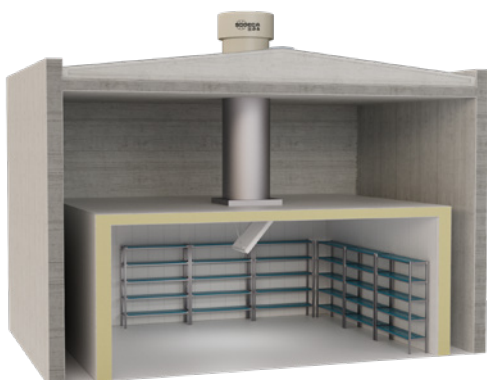




## SAVUNPOISTO KYLMÄTILASTA

### Katolle asennettu poistotuuletin pystysuoralla pakoputkella THT/ROOF

Kohteisiin, joihin halutaan vesikatolle asennettava savunpoistohuippumuri. Takaa hyvän vesitiiviiden ja mahdollistaa savun poistamisen yhdestä tai useasta poistopisteestä.



## SAVUNPOISTO YLÄPUOLISEN TILAN KAUTTA

### Katolle asennetulla poistotuulettimella vaakasuoralla HTMF-huippumurilla

Kohteisiin, joihin halutaan vesikatolle asennettava savunpoistohuippumuri. Takaa hyvän vesitiiviiden ja mahdollistaa savun poistamisen yhtä aikaa kylmätilasta ja yläpuolisesta tilasta.





Standardin EN 12101-3 mukaisesti  
sertifioidut savunpoistopuhaltimet



## KYLMÄTILOJEN SAVUNPOISTOJÄRJESTELMÄT



SAVUNPOISTO  
**SUORAAN** KYLMÄTILASTA

**Katolle asennettavalla lämpöeristetyllä  
THT/HATCH-puhaltimella**

Kohteet, joissa kylmätilassa ei ole välikattoa.  
Savunpoistopuhallin asennetaan suoraan  
poistopisteeseen. Takaa hyvän vesitiiveyden ja  
optimaalisen lämpöeristyksen.





## SAVUNPOISTO KYLMÄTILASTA

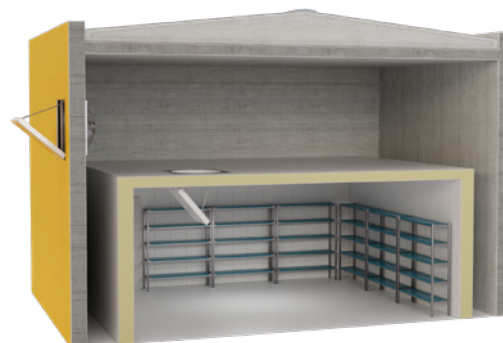
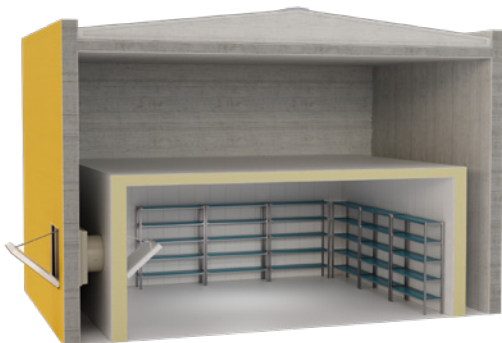
## SAVUNPOISTO YMPÄRÖIVÄN TILAN KAUTTA

### Seinään asennettavalla lämpöeristetyllä THT/WALL-puhaltimella

### Seinään asennettavalla lämpöeristetyllä THT/WALL-F -puhaltimella

Kohteisiin, joihin halutaan seinään asennettava, luukulla varustettu lämpöeristetty savunpoistopuhallin. Takaa hyvän vesitiivyyden ja lämpöeristyksen ja mahdollistaa savun poistamisen yhdestä tai useasta poistopisteestä.

Kohteisiin, joihin halutaan seinään asennettava, luukulla varustettu lämpöeristetty savunpoistopuhallin. Takaa hyvän vesitiivyyden ja lämpöeristyksen ja mahdollistaa savun poistamisen yhtä aikaa kylmätilasta ja ympäröivästä tilasta.





**SODECA** Finland

**FINLAND**

**Sodeca Finland, Oy**  
 HUITTINEN  
 Sales and Warehouse  
 Mr. Kai Yli-Sipilä  
 Metsälinnankatu 26  
 FI-32700 Huittinen  
 Tel. + 358 400 320 125  
 orders.finland@sodeca.com

**HELSINKI**

Smoke Control Solutions  
 Mr. Antti Kontkanen  
 Vilppulantie 9C  
 FI-00700 Helsinki  
 Tel. +358 400 237 434  
 akontkanen@sodeca.com

**HYVINKÄÄ**

Industrial Applications  
 Mr. Jaakko Tomperi  
 Niinistökatu 12  
 FI-05800 Hyvinkää  
 Tel. +358 451 651 333  
 jtomperi@sodeca.com

**www.sodeca.fi**



**www.sodeca.com**

