

# HC/EC

Seinäkiinnitteiset aksiaalipuhaltimet IE5-hyötysuhdeluokan EC-moottorilla



Korkeahyötysuhteiset seinäkiinnitteiset aksiaalipuhaltimet integroidulla ohjauselektronikalla varustetulla IE5-hyötysuhdeluokan EC-moottorilla.

#### Puhallin:

- Puhallussuunta moottorista siipipyörään päin.
- Siipipyörä lasikuituvahvisteista polyamidi 6:ta.
- Seinälevy terästä.
- EN ISO 12499 standardin mukainen suojaverkko.
- Malleissa 71, 80, 90 ja 100 suojaverkko on saatavissa lisävarusteena.

#### Moottori:

- Korkeahyötysuhteinen EC-moottori integroidulla säätöelektronikalla, säädettävissä 0-10 V tai 4-40 mA -signaaleilla.
- IE5-hyötysuhdeluokka, F-eristysluokka ja IP55-suojausluokka.
- Yksivaiheinen 220-277 V 50/60 Hz tai kolmivaiheinen 380-480 V 50/60 Hz.
- Käyttölämpötila: -20 °C...+60 °C.
- Modbus RTU -väyläliitäntä sekä tilatieto saatavissa kärkekitetona (3-vaihemalleissa).

#### EC CONTROL:

Saatavissa lisävarusteena. Ohjauspaneeli EC-puhaltimille, joissa säätöelektronikka on integroitu moottoriin. Sisältää seuraavat ominaisuudet:

- CPC: Vakiopainesäätö.
- CFC: Vakiolmavirtasäätö.
- DAY/NIGHT (PÄIVÄ/YÖ): Paineensäätö kahdella vuorokaudenajastan mukaan muuttuvalla asetuksella.
- Ulkoinen anturi: Yhteensopiva lämpötila-, ilmankosteus-, ilmanlaatu- ja CO-anturin kanssa.
- Laitteisto on esiasetettu toimimaan 100 Pa vakiopaineella.

#### Pintakäsittely:

- Polyesterijauhemaalaus. Pohjakäsittelyynä rasvanpoisto fosfaatitonta nanoteknologiaa käyttäen.

#### Pyynnöstä:

- Puhallussuunta siipipyörästä moottoriin päin.
- Moottorin, siipipyörän ja suojaverkon sisältävä kokonaisuus (versio F), paitsi ei mallit 71, 80, 90 ja 100, joihin ei sisälly suojaverkkoa.
- Moottorin ja siipipyörän sisältävä kokonaisuus (versio G).

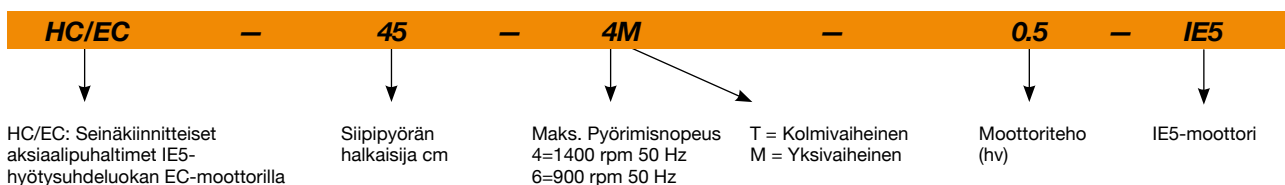


← EC TEKNOLOGIA-MOOTTORI integroidulla ohjauselektronikalla



← EC CONTROL Toimitetaan valinnaisena lisävarusteena

## Tilauuskoodi



## Tekniset ominaisuudet

Malli	Pyörimisnopeus (rpm)		Nimellisvirta (A)		Moottoriteho (kW)	Maks. ilmamäärä (m³/h)	Äänenpainetaso¹ dB (A)	Paino noin (Kg)
	min.	maks.	230V	400V				
HC/EC-45-4M-0.5 IE5	200	1400	3,40		0,37	7275	65	16
HC/EC-45-4T-0.5 IE5	200	1400		0,75	0,37	7275	65	15
HC/EC-50-4M-0.75 IE5	200	1420	4,80		0,55	10185	68	18
HC/EC-50-4T-0.75 IE5	200	1420		1,10	0,55	10185	68	17
HC/EC-56-4M-1.5 IE5	200	1455	8,90		1,10	12985	71	22
HC/EC-56-4T-1.5 IE5	200	1455		2,16	1,10	12985	71	20
HC/EC-63-4M-1.5 IE5	200	1455	8,90		1,10	16455	75	24
HC/EC-63-4T-1.5 IE5	200	1455		2,16	1,10	16455	75	22
HC/EC-71-4T-2 IE5	200	1440		2,91	1,50	22170	79	32

## Tekniset ominaisuudet

Malli	Pyörimisnopeus (rpm)		Nimellisvirta (A)		Moottoriteho (kW)	Maks. ilmamäärä (m³/h)	Äänenpainetaso <sup>1</sup> dB (A)	Paino noin (Kg)
	min.	maks.	230V	400V				
HC/EC-71-6M-1.5 IE5	200	900	8,90		1,10	17325	67	32
HC/EC-71-6T-1.5 IE5	200	900		2,16	1,10	17325	67	30
HC/EC-80-4T-3 IE5	200	1435		4,20	2,20	27855	84	52
HC/EC-80-4T-4 IE5	200	1440		5,66	3,00	32910	84	54
HC/EC-90-4T-5.5 IE5	200	1450		7,48	4,00	43715	88	64
HC/EC-90-6T-3 IE5	200	950		4,20	2,20	33355	78	60
HC/EC-100-4T-7.5 IE5	200	1465		9,57	5,50	55245	92	76
HC/EC-100-6T-3 IE5	200	950		4,20	2,20	37175	82	58

1. Äänenpainetaso dB(A) etäisyydellä 1,5 m ja enimmäisvirtausnopeudella.



## Erp. (Energy Related Products)

Direktiiviä 2009/125/EY koskevat tiedot voidaan ladata SODECA:n verkkosivulta tai QuickFan-valintaohjelmasta.

## Äänitiedot

Ilmoitetut arvot on mitattu ISO 3744 mukaisesti laboratorio-olosuhteissa.

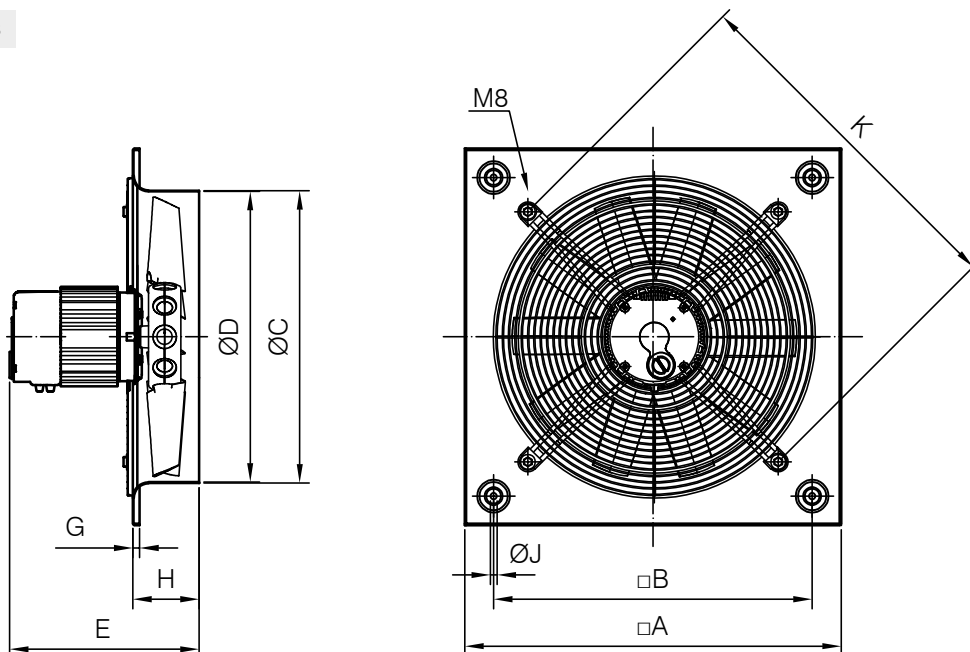
**Äänitehotasot Lw(A) [dB(A)] oktaavikaistoittain (Hz).**

**Imupuolen arvot maksimi-ilmamäärällä**

	63	125	250	500	1000	2000	4000	8000		63	125	250	500	1000	2000	4000	8000
HC/EC-45-4	33	50	63	70	75	76	71	64	HC/EC-80-4	60	81	88	93	96	92	85	74
HC/EC-50-4	36	53	66	73	78	79	74	67	HC/EC-90-4	64	85	92	97	100	96	89	78
HC/EC-56-4	39	56	69	76	81	82	77	70	HC/EC-90-6	54	75	82	87	90	86	79	68
HC/EC-63-4	43	60	73	80	85	86	81	74	HC/EC-100-4	68	88	96	101	103	100	93	82
HC/EC-71-4	47	64	77	84	89	90	85	78	HC/EC-100-6	58	78	86	91	93	90	83	72
HC/EC-71-6	35	52	65	72	77	78	73	66									

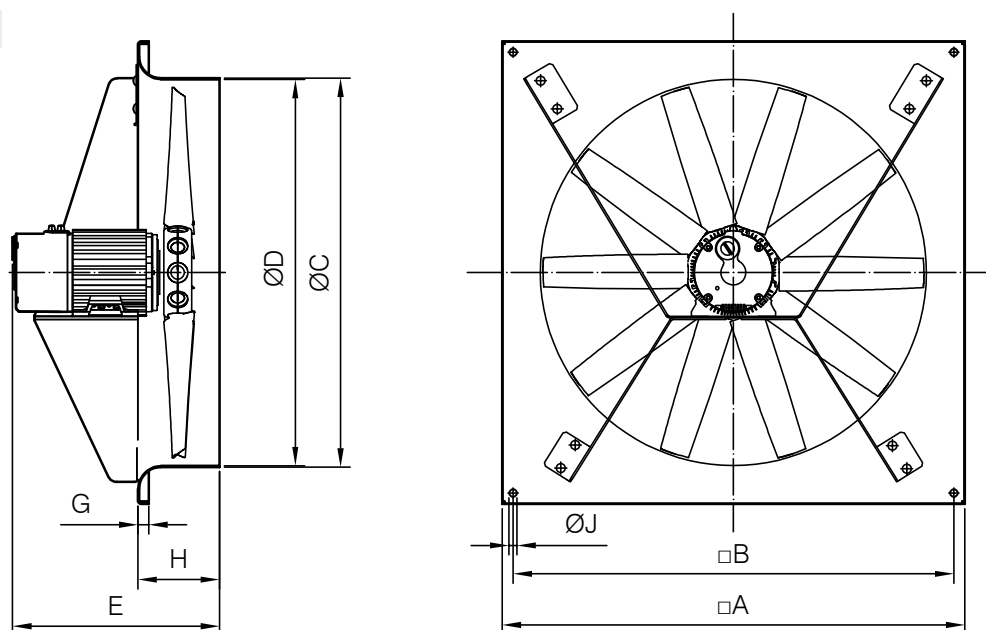
## Mitat mm

HC/EC-45...63



## Mitat mm

HC/EC-71...100



	A	B	ØC	ØD	E	G	H	ØJ	K
HC/EC-45-4M-0.5	596	504	462,5	460	329	11	105	10,5	560
HC/EC-45-4T-0.5	596	504	462,5	460	320	11	105	10,5	560
HC/EC-50-4M-0.75	665	562	517	514	351	11	105	10,5	640
HC/EC-50-4T-0.75	665	562	517	514	337	11	105	10,5	640
HC/EC-56-4M-1.5	710	630	563	560	382	15	115	10,5	721
HC/EC-56-4T-1.5	710	630	563	560	353	15	115	10,5	721
HC/EC-63-4M-1.5	800	710	638	635	407	15	140	10,5	820
HC/EC-63-4T-1.5	800	710	638	635	378	15	140	10,5	820
HC/EC-71-4T-2	850	810	714	710	371	20	150	14,5	-
HC/EC-71-6M-1.5	850	810	714	710	380	20	150	14,5	-
HC/EC-71-6T-1.5	850	810	714	710	351	20	150	14,5	-
HC/EC-80-4T-3	970	910	804	800	443	20	180	14,5	-
HC/EC-80-4T-4	970	910	804	800	458	20	180	14,5	-
HC/EC-90-4T-5.5	1170	1110	904	900	484	20	180	14,5	-
HC/EC-90-6T-3	1170	1110	904	900	442	20	180	14,5	-
HC/EC-100-4T-7.5	1170	1110	1004	1000	451	20	180	14,5	-
HC/EC-100-6T-3	1170	1110	1004	1000	442	20	180	14,5	-

## Lisävarusteet



INT



EC CONTROL



MTP



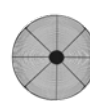
PL



P



R



RI



SI-CO2 IND



SI-TEMP IND



SI-TEMP+HUMEDAD



SI-HUMEDAD



SI-MF

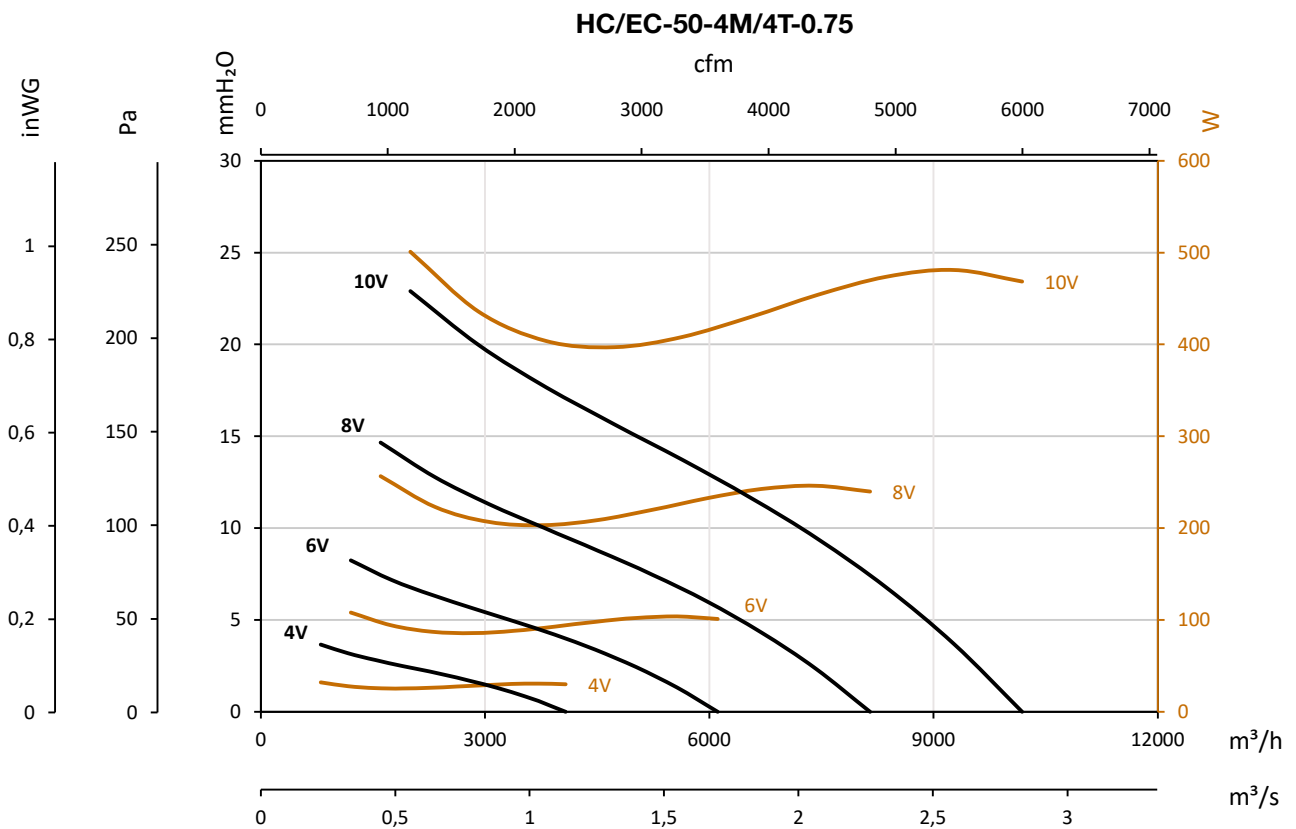
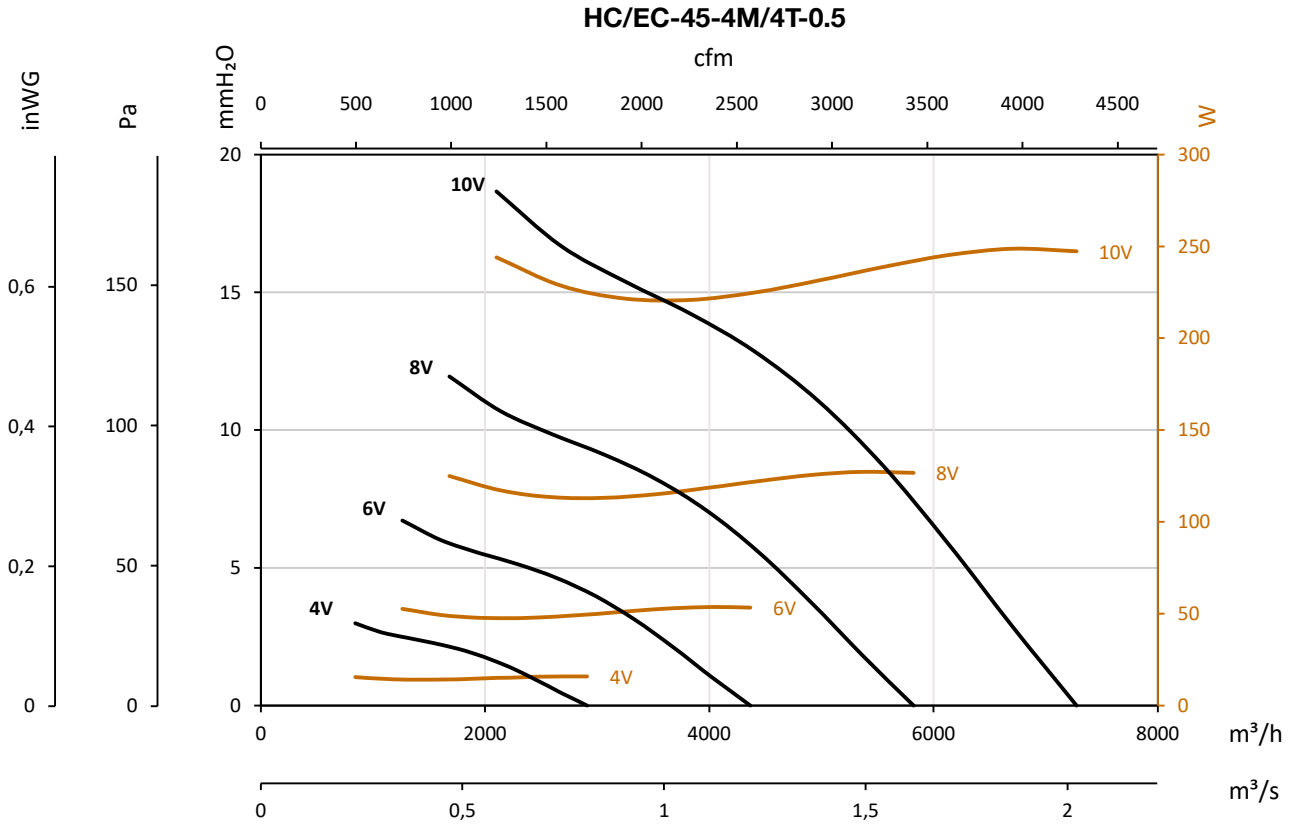


SI-PRESIÓN

## Ominaiskäyrät

Q= Ilmamäärä m<sup>3</sup>/h, m<sup>3</sup>/s ja cfm

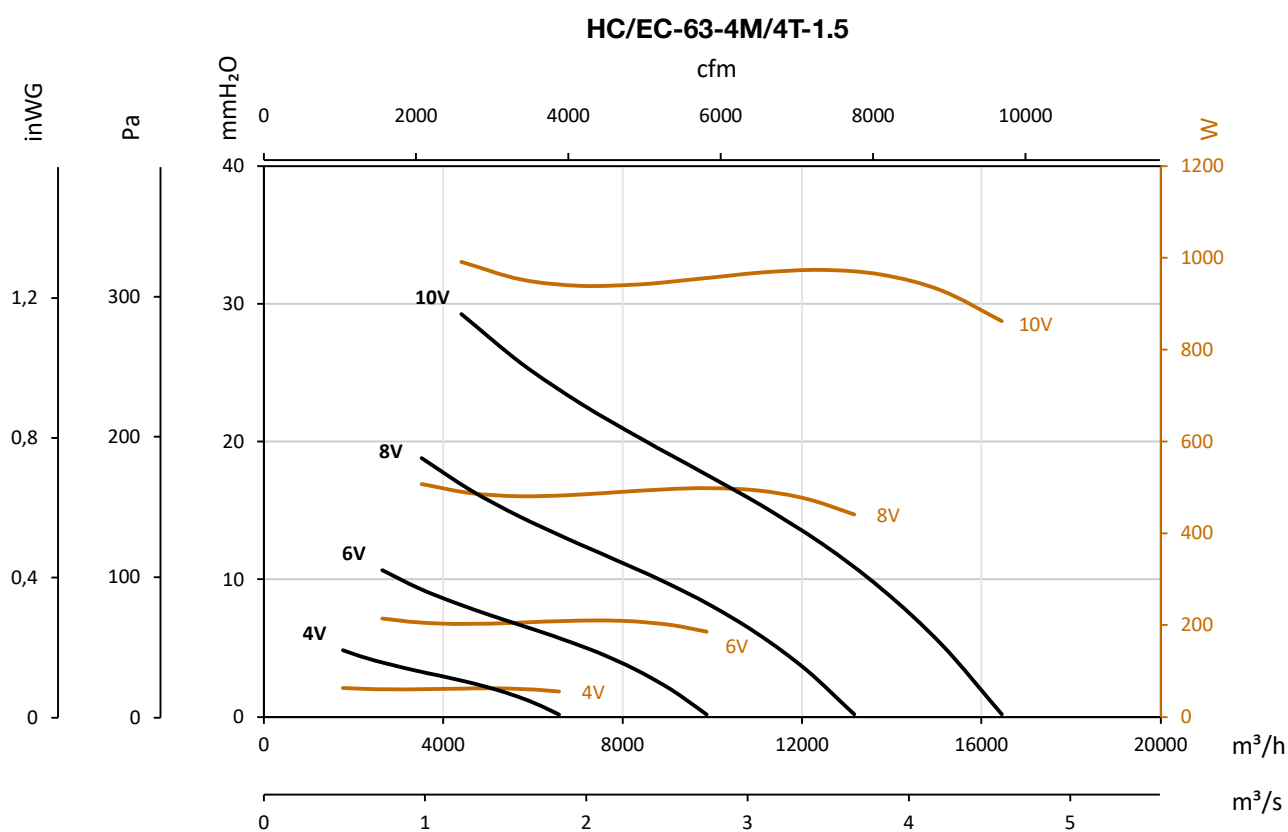
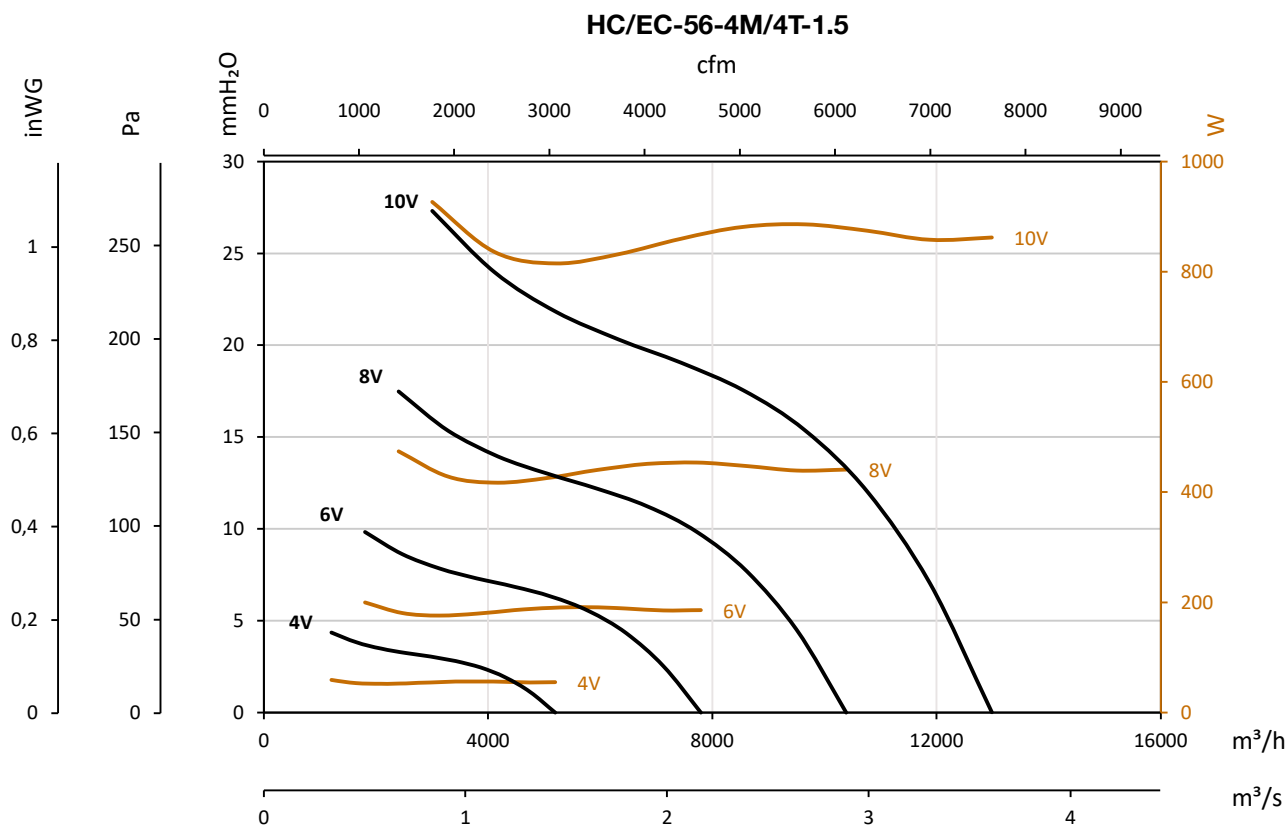
Pe= Staattinen paine mmH<sub>2</sub>O, Pa ja inwg



### Ominaiskäyrät

Q= Ilmamäärä m<sup>3</sup>/h, m<sup>3</sup>/s ja cfm

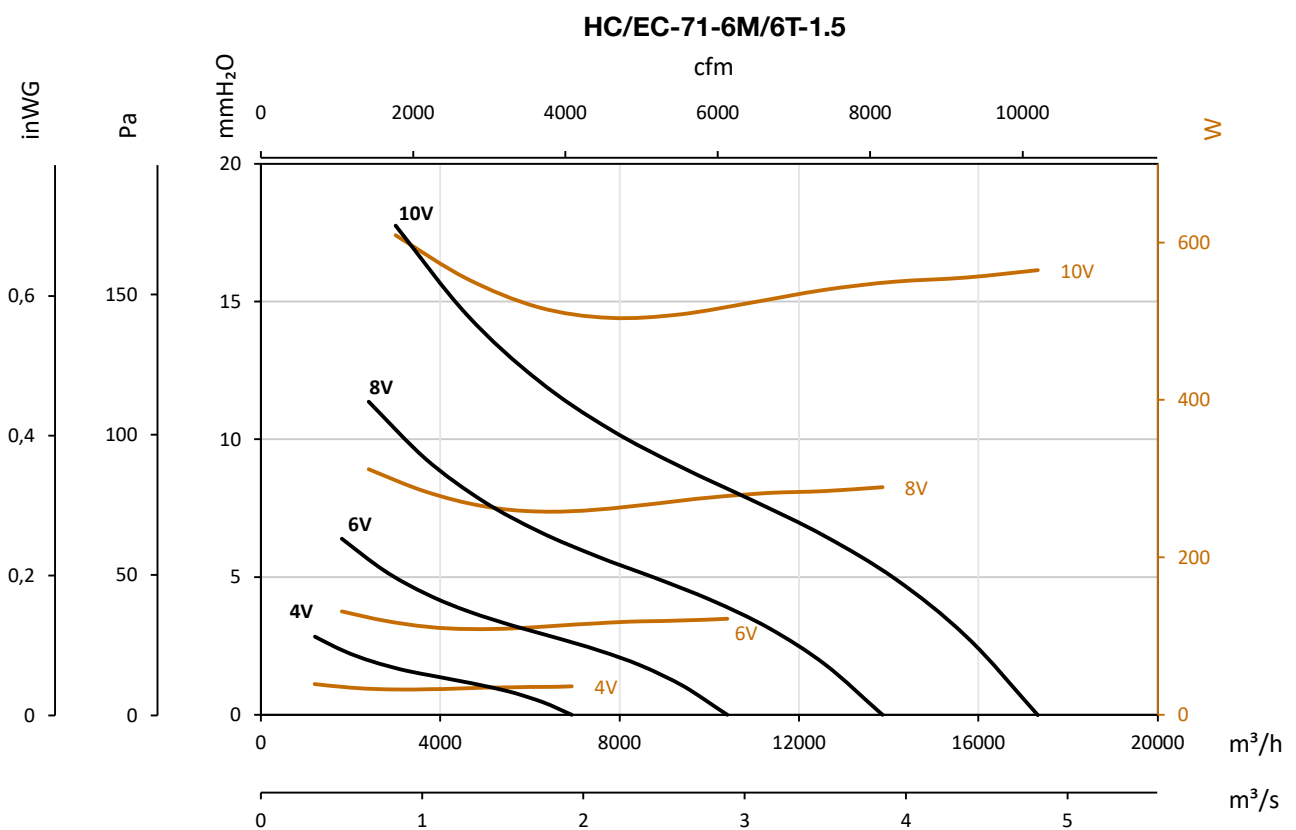
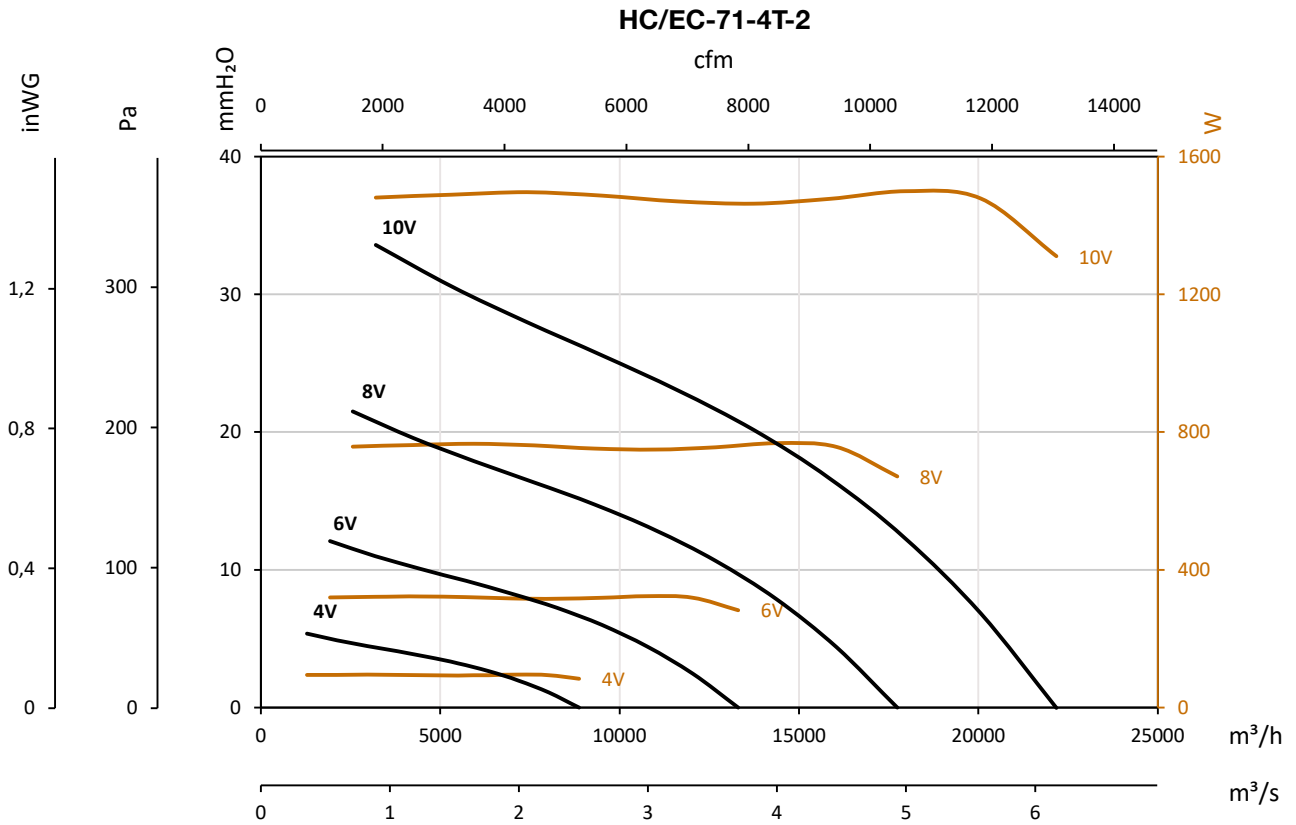
Pe= Staattinen paine mmH<sub>2</sub>O, Pa ja inwg



## Ominaiskäyrät

Q= Ilmamäärä m<sup>3</sup>/h, m<sup>3</sup>/s ja cfm

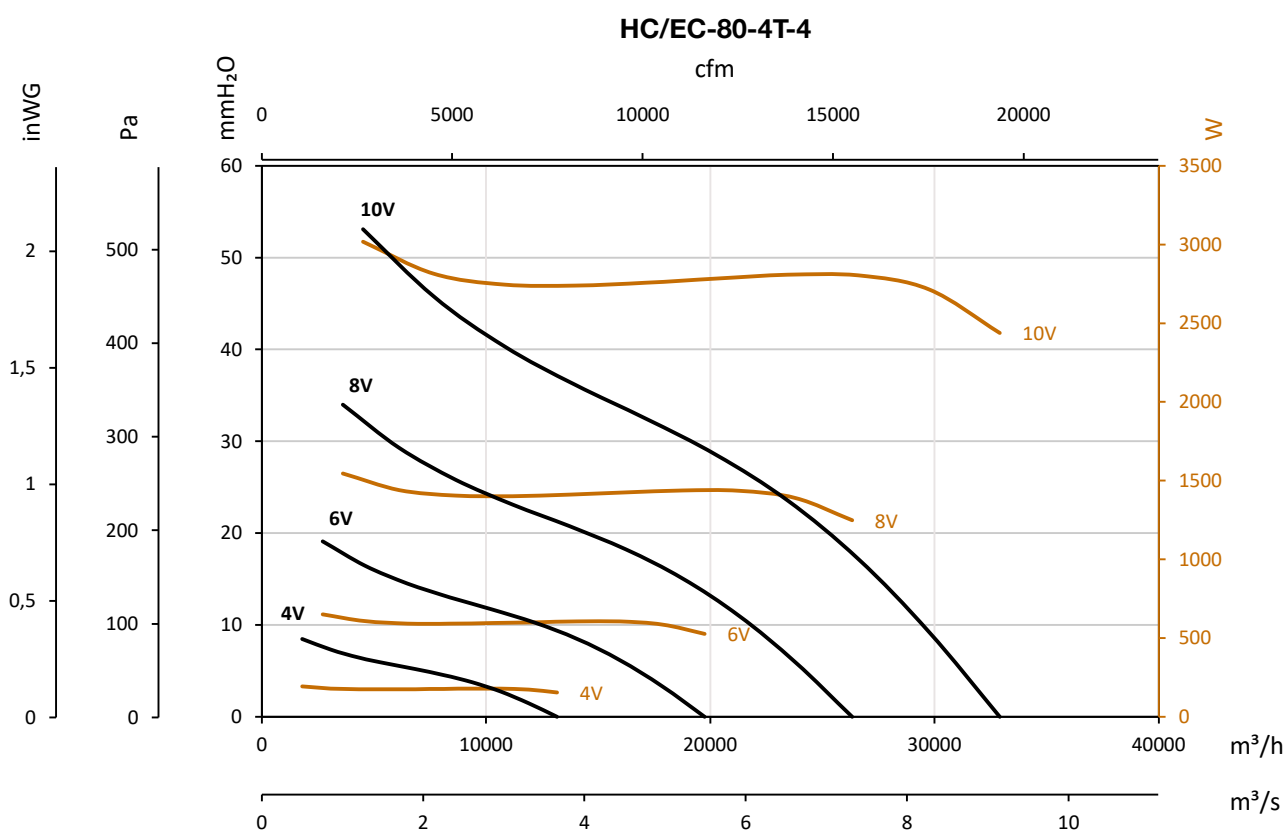
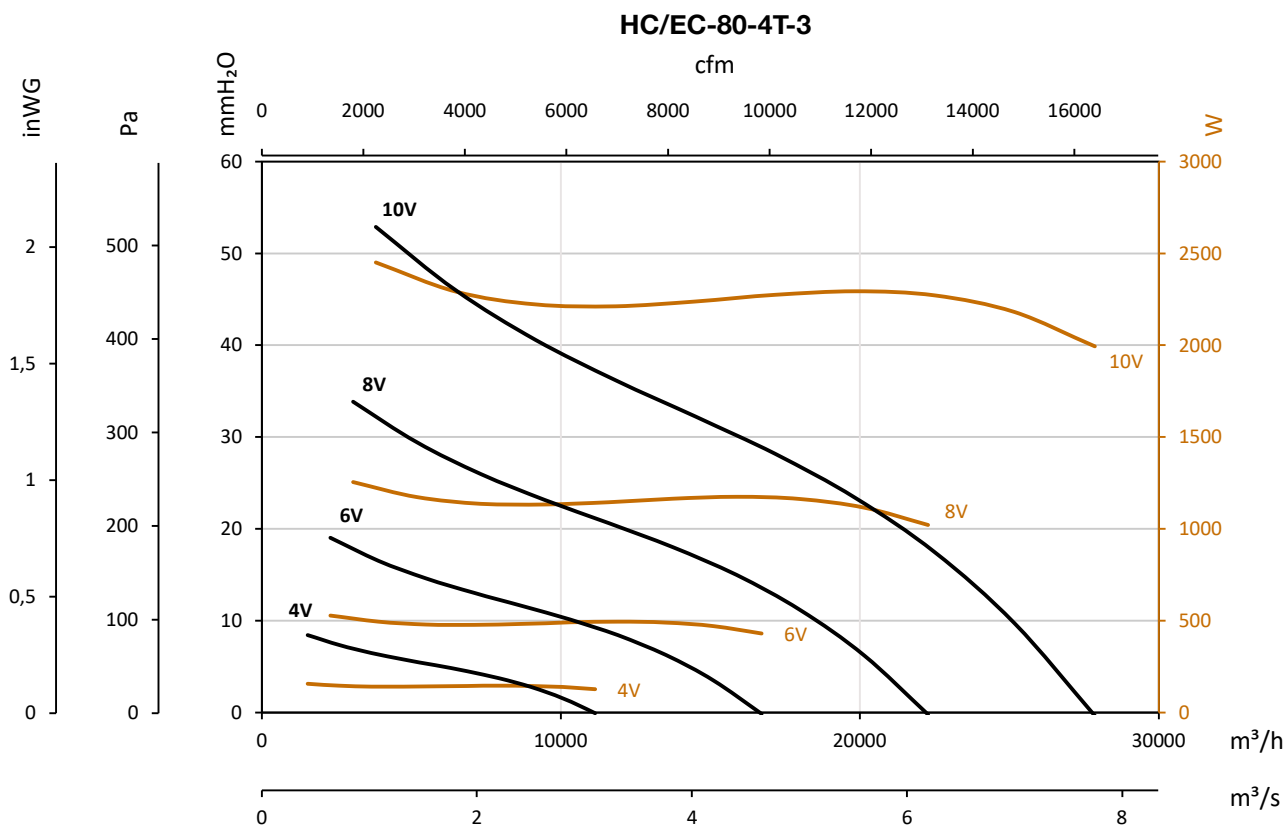
Pe= Staattinen paine mmH<sub>2</sub>O, Pa ja inwg



### Ominaiskäyrät

Q= Ilmamäärä m<sup>3</sup>/h, m<sup>3</sup>/s ja cfm

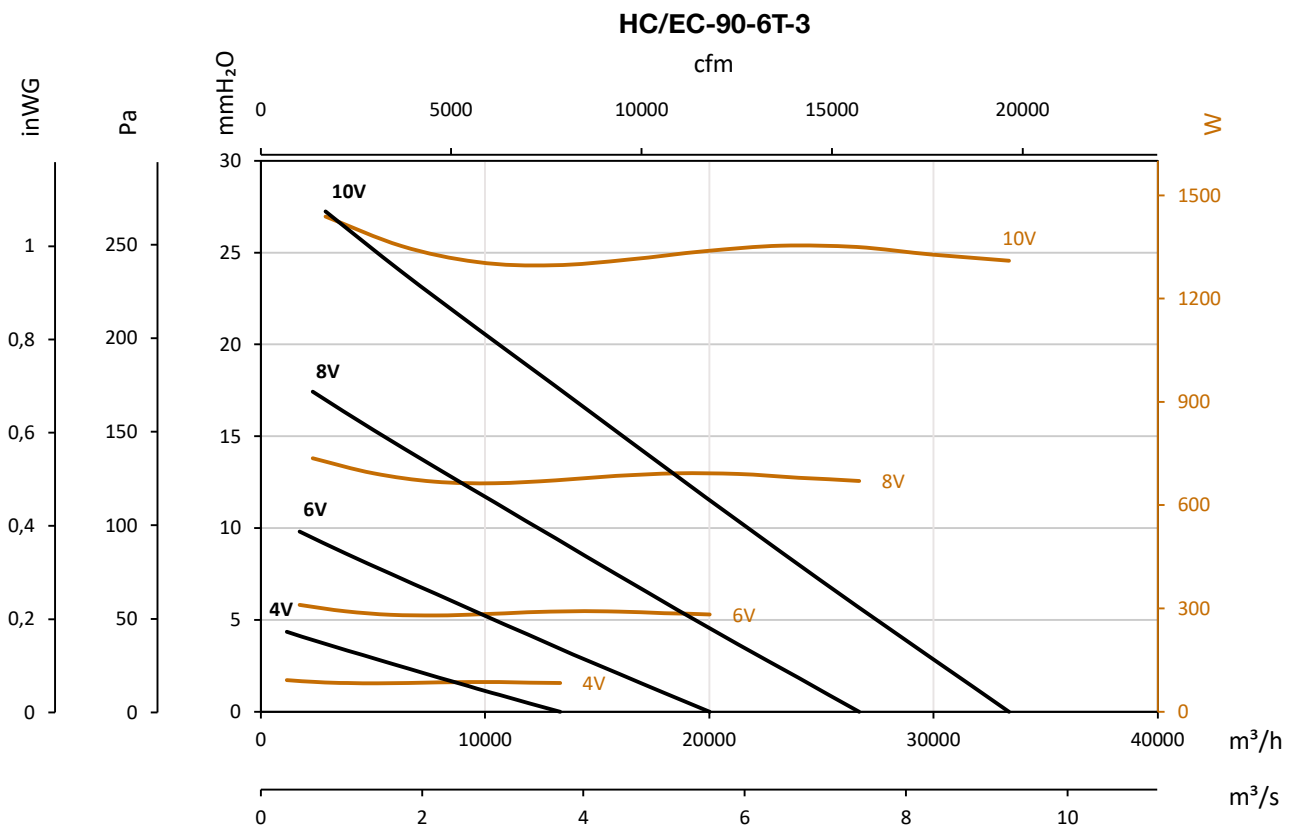
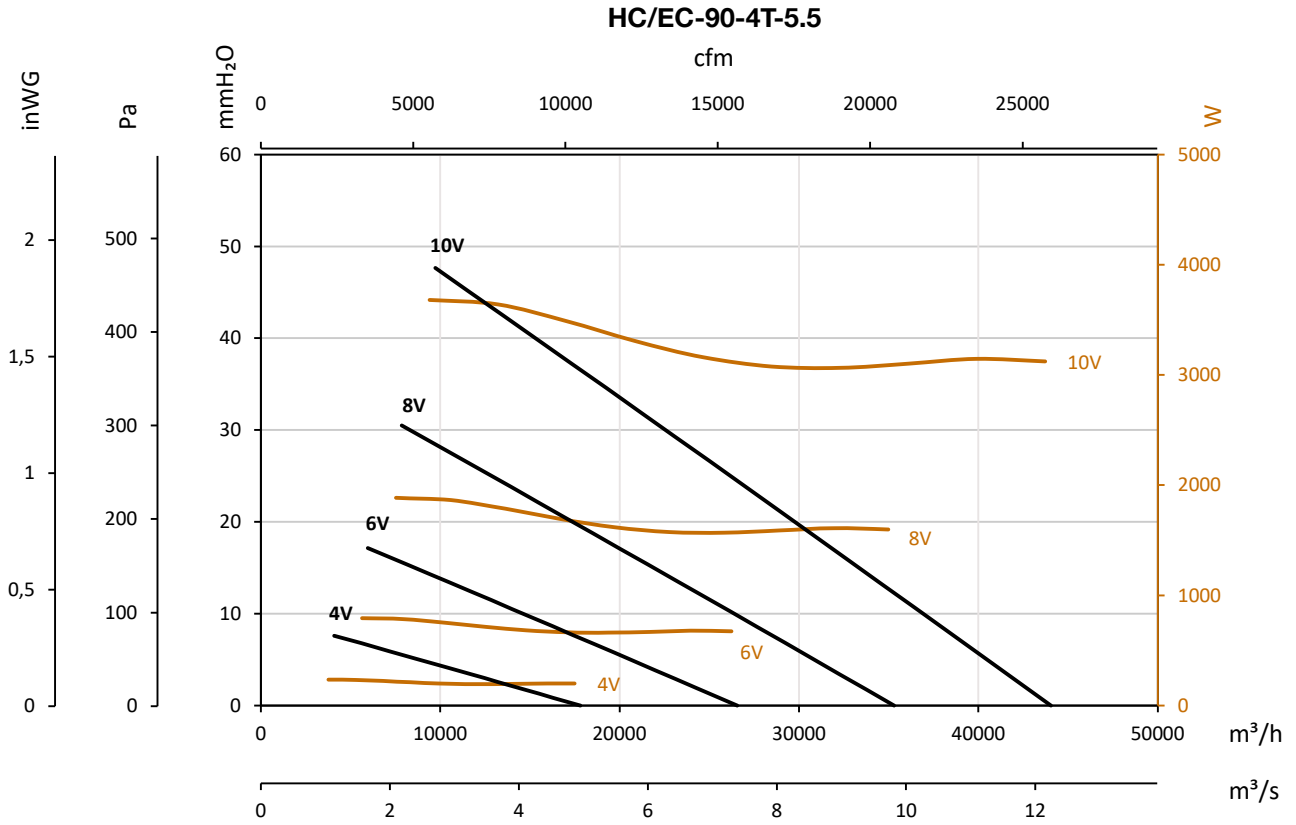
Pe= Staattinen paine mmH<sub>2</sub>O, Pa ja inWG



## Ominaiskäyrät

Q= Ilmamäärä m<sup>3</sup>/h, m<sup>3</sup>/s ja cfm

Pe= Staattinen paine mmH<sub>2</sub>O, Pa ja inWG





### Ominaiskäyrät

Q= Ilmamäärä m<sup>3</sup>/h, m<sup>3</sup>/s ja cfm

Pe= Staattinen paine mmH<sub>2</sub>O, Pa ja inwg

