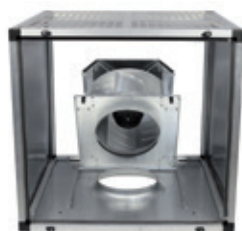


# FRF



## Kattoasennettavat keskipakoistoimiset poistopuhaltimet pystysuoralla ilman ulostulolla



### Puhallin:

- Taaksepäin kaartuva siipiratas ulkoisella moottorilla.
- Alumiiniprofiilirakenne ja laatikko, jossa lämpö- ja akustinen eristys sekä alumiinilevytalli viimeistely.
- Taittuva siipiratasmoottoriyksikkö mahdollistaa huollon ja puhdistuksen.
- Sisäänrakennettu turvakytin.
- Sisäänrakennettu veden ulostulon tyhjennys.

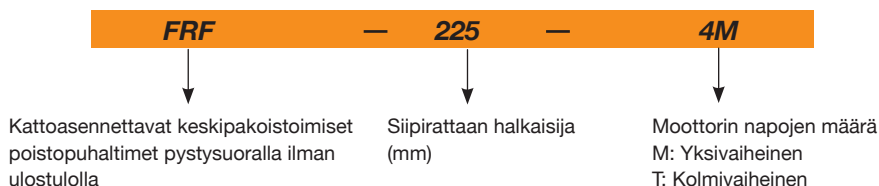
### Moottori:

- F-luokan moottorit, joissa on ulkoinen roottori ja IP54-suojaus.
- Yksivaiheiset 230 V-50 Hz ja kolmivaiheiset 230/400 V-50 Hz.
- Siirrettävän ilman enimmäislämpötila: -25 °C – +50 °C.

### Viimeistely:

- Ruostesuojattu, valmistettu alumiinilevystä.

## Tilauskoodi



## Tekniset ominaisuudet

Malli	Nopeus (rpm)	Suurin sallittu virta (A)		Maks. sähköteho (kW)	Suurin virtausnopeus (m³/t)	Äänenpaineen <sup>1</sup> taso 2/3 Qmax dB(A)		Keskim. paino (Kg)	According ErP
		230 V	400 V			Tulo	Poisto		
FRF-225-4M	1420	0,20		0,04	650	31	37	20,7	2018
FRF-250-4M	1440	0,31		0,06	950	32	38	20,8	2018
FRF-315-4T	1430		0,35	0,14	2000	39	45	30,4	2018
FRF-315-4M	1400	0,60		0,14	2000	39	45	30,4	2018
FRF-315-6T	900		0,20	0,07	1280	28	34	30,1	2016
FRF-315-6M	940	0,38		0,08	1280	28	34	30,1	2016
FRF-355-4T	1400		0,45	0,18	2500	43	48	32,6	2018
FRF-355-4M	1400	0,75		0,17	2500	43	48	32,6	2018
FRF-355-6T	950		0,32	0,10	1800	31	38	32,2	2018
FRF-355-6M	930	0,46		0,10	1800	31	38	32,2	2018
FRF-400-4T	1380		0,60	0,27	2850	46	52	42,7	2018
FRF-400-4M	1350	1,20		0,26	2850	46	52	42,7	2018
FRF-400-6T	900		0,40	0,15	2400	35	41	42,4	2018
FRF-400-6M	940	0,72		0,14	2400	35	41	42,4	2018
FRF-450-4T	1340		1,00	0,55	5400	53	59	73,6	2018
FRF-450-4M	1400	3,20		0,55	5400	53	59	73,6	2018
FRF-450-6T	920		1,00	0,30	3700	42	48	72,9	2018
FRF-450-6M	930	1,30		0,26	3700	42	48	72,9	2018
FRF-500-4T	1400		2,50	1,10	7600	57	62	75,1	2018
FRF-500-6T	950		1,25	0,45	5200	45	52	74,5	2018
FRF-500-6M	920	1,80		0,40	5200	45	52	74,5	2018

(1) Melutason arvot ovat paineita mitattuna dB(A) yksikössä 6 metrin etäisyydellä ja virtausnopeudella, joka on 2/3 enimmäisvirtausnopeudesta (2/3 Qmax).

## Akustiset ominaisuudet

Äänen tehon spektri Lw(A) asteikolla dB(A) / Hz-taajuuskaista.

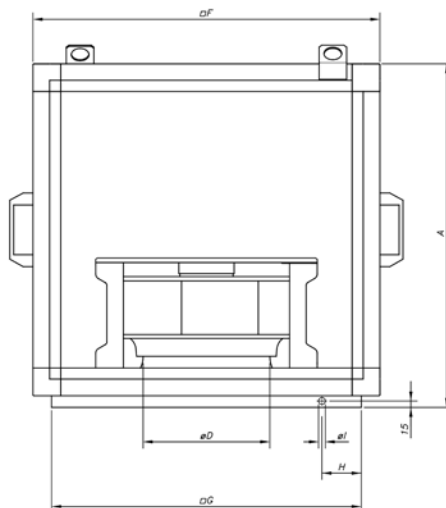
Arvot on otettu imun aikana 2/3 enimmäisvirtausnopeudesta (2/3Qmax).

Malli	63	125	250	500	1000	2000	4000	8000
225	29	35	46	49	50	46	44	38
250	30	36	47	50	51	47	45	39
315-4	40	49	54	54	58	57	50	44
315-6	29	38	43	43	47	46	39	33
355-4	44	53	58	58	62	61	54	48
355-6	32	41	46	46	50	49	42	36
400-4	48	54	60	60	63	66	57	51
400-6	37	43	49	49	52	55	46	40
450-4	55	61	67	67	70	73	64	58
450-6	44	50	56	56	59	62	53	47
500-4	60	67	72	72	76	75	68	63
500-6	48	55	60	60	64	63	56	51

Arvot on otettu poiston aikana 2/3 enimmäisvirtausnopeudesta (2/3Qmax).

Malli	63	125	250	500	1000	2000	4000	8000
225	33	38	52	54	55	55	50	45
250	34	39	53	55	56	56	51	46
315-4	39	48	58	62	65	62	55	49
315-6	28	37	47	51	54	51	44	38
355-4	42	51	61	65	68	65	58	52
355-6	32	41	51	55	58	55	48	42
400-4	47	59	67	69	70	70	62	54
400-6	36	48	56	58	59	59	51	43
450-4	54	66	74	76	77	77	69	61
450-6	43	55	63	65	66	66	58	50
500-4	58	70	78	80	81	78	71	63
500-6	48	60	68	70	71	68	61	53

## Mitat mm



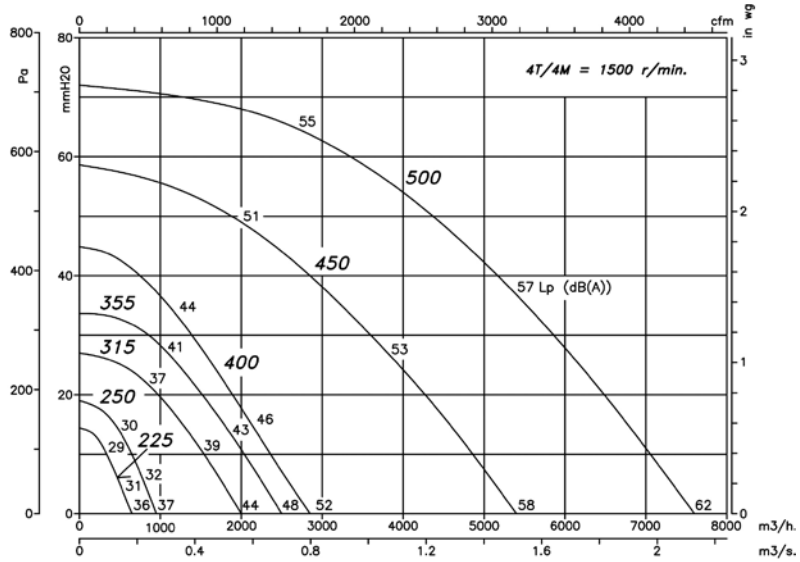
Malli	A	ØD*	F	G	H	ØI
FRF-225	480	200	470	400	50	12
FRF-250	480	250	470	400	50	12
FRF-315	630	250	630	560	50	12
FRF-355	630	355	630	560	100	15
FRF-400	670	355	700	630	100	15
FRF-450	930	500	970	900	100	15
FRF-500	930	500	970	900	100	15

(\*) Suositeltu putken nimellishalkaisija

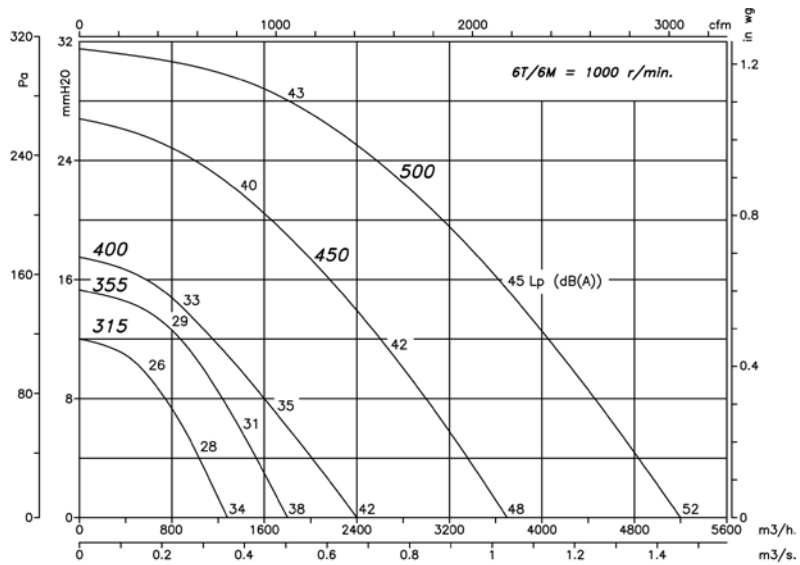
## Ominaiskäyrät

Q= virtausnopeus m<sup>3</sup>/t, m<sup>3</sup>/s ja cfm.

Pe= staattinen paine mmH<sub>2</sub>O, Pa ja inwg.



Käyrien ilmaiset Lp-melutasot (dB(A)) ovat imun aikana vapaassa kentässä mitattuja paineita 6 metrin etäisyydellä.



Käyrien ilmaiset Lp-melutasot (dB(A)) ovat imun aikana vapaassa kentässä mitattuja paineita 6 metrin etäisyydellä.