



# RFHD

ATEX CEE ExII2G Ex d -SERTIFIOTU  
HUIPPUIMURI



According to  
EU regulations



# RFHD



## ATEX Ex d -sertifioidut vaakapoiston huippuimurit

Huippuimureissa on vaakasuora ilmanpoisto ja alumiininen savuhattu. ATEX-sertifioitu ja räjähdyspaineen kestävä CEE ExII2G Ex d -moottori räjähdysriskissä ilmassa työskentelyyn.

### Puhallin:

- Tukialusta kuumasinkittyä teräspeltiä, imuaukko messinkiä EN-14986:2006-standardin mukaisesti.
- Reaktioturbiiniisiivet kuumasinkittyä teräspeltiä
- Linnuilta suojaavat säleiköt
- Sateelta suojaava savuhattu alumiinia

### Moottori:

- ATEX Ex d II B T4 Gb -sertifioiduissa ja räjähdyspaineen kestävässä F-luokan moottoreissa kuulalaakerit
- Kolmivaihemoottorit 230/400 V - 50 Hz (5,5 CV:hen saakka) ja 400/690 V - 50 Hz (yli 5,5 CV:n tehoilla)



Ex "d" -merkintä: CE Ex II 2 G. Ex d Ilmoitettu laitokselle: L.O.M

- Kuljetettavan ilman maksimilämpötila: -20 °C... +80 °C

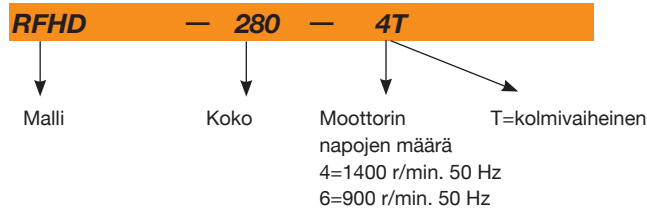
### Viimeistely:

- Ruosteenesto galvanisoidulla teräspellillä ja alumiinilla

### Tilauksesta:

- Moottoreissa sisäänrakennettu PTC.
- Erikoiskäämitykset eri jännitteille ja taajuuksille.
- ATEX-rakenne eri kategorioille.
- Räjähdyspaineen kestävät Ex d -yksivaihemoottorit

## Tilauskoodi



## Tekniset ominaisuudet

Malli	Nopeus (r/min)	Suurin sallittu virta (A)			Asennettu teho (kW)	Maksimivirtaus (m³/h)	Melutaso dB(A) <sup>(1)</sup>		Paino n. (Kg)
		230V	400V	690V			Imu	Poisto	
RFHD-280-4T	1370	2,08	1,20		0,25	1450	37	43	25
RFHD-315-4T	1370	2,08	1,20		0,25	2100	41	47	25
RFHD-315-6T	910	2,42	1,40		0,25	1400	30	36	25
RFHD-355-4T	1370	2,08	1,20		0,25	3100	45	50	32
RFHD-355-6T	910	2,42	1,40		0,25	2000	33	40	33
RFHD-400-4T	1410	2,94	1,70		0,55	4950	48	54	35
RFHD-400-6T	935	2,77	1,60		0,37	3200	37	43	35
RFHD-450-4T	1410	3,81	2,20		0,75	7000	55	61	52
RFHD-450-6T	935	2,77	1,60		0,37	4500	44	50	51
RFHD-500-4T	1400	6,93	4,00		1,50	10200	59	64	60
RFHD-500-6T	935	2,77	1,60		0,37	6900	47	54	53
RFHD-630-6T	910	5,89	3,40		1,10	12000	51	57	95
RFHD-710-6T	940	9,35	5,40		2,20	17300	54	61	118
RFHD-800-6T	950		14,00	8,10	5,50	24700	58	64	160

(1) Melutasojen arvot ovat paineet desibeleinä dB(A) mitattuina kuuden metrin etäisyydeltä ja 2/3 maksimivirtauksesta (2/3 Q<sub>max</sub>).

## Ääniominaisuudet

Annetut arvot määritetään äänitehon mittauksilla desibeleinä dB(A). Mittaukset tehdään vapaalla kentällä 6 m:n etäisyydellä.

### Äänen tehotaso Lw(A) desibeleinä dB(A) taajuusalueittain hertseinä Hz.

Arvot otettu imusta 2/3 maksimivirtauksesta (2/3 Q<sub>max</sub>).

Malli	63	125	250	500	1000	2000	4000	8000
280-4	35	41	52	55	56	52	50	44
315-4	42	51	56	56	60	59	52	46
315-6	31	40	45	45	49	48	41	35
355-4	46	55	60	60	64	63	56	50
355-6	34	43	48	48	52	51	44	38
400-4	50	56	62	62	65	68	59	53
400-6	39	45	51	51	54	57	48	42
450-4	57	63	69	69	72	75	66	60
450-6	46	52	58	58	61	64	55	49
500-4	62	69	74	74	78	77	70	65
500-6	50	57	62	62	66	65	58	53
630-6	54	60	65	66	70	69	62	55
710-6	57	63	68	69	73	72	65	58
800-6	61	67	72	73	77	76	69	62

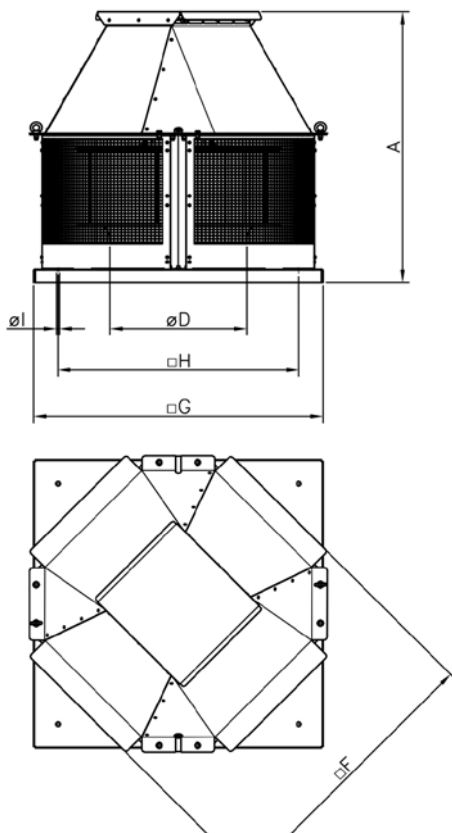
Arvot otettu poistosta 2/3 maksimivirtauksesta (2/3 Q<sub>max</sub>).

Malli	63	125	250	500	1000	2000	4000	8000
280-4	39	44	58	60	61	61	56	51
315-4	41	50	60	64	67	64	57	51
315-6	30	39	49	53	56	53	46	40
355-4	44	53	63	67	70	67	60	54
355-6	34	43	53	57	60	57	50	44
400-4	49	61	69	71	72	72	64	56
400-6	38	50	58	60	61	61	53	45
450-4	56	68	76	78	79	79	71	63
450-6	45	57	65	67	68	68	60	52
500-4	60	72	80	82	83	80	73	65
500-6	50	62	70	72	73	70	63	55
630-6	50	64	72	76	75	72	66	60
710-6	54	68	76	80	79	76	70	64
800-6	57	71	79	83	72	79	73	67

Äänen tehotaso Lw(A) desibeleinä dB(A) saadaan imun maksimivirtauksesta (Q<sub>max</sub>) lisäämällä ominaiskäyrissä annettuun äänenpainon tasoon L<sub>pA</sub> seuraavan taulukon arvot:

Taajuusalue hertseinä Hz							
63	125	250	500	1000	2000	4000	8000
2	9	15	15	18	18	11	5

## Mitat mm



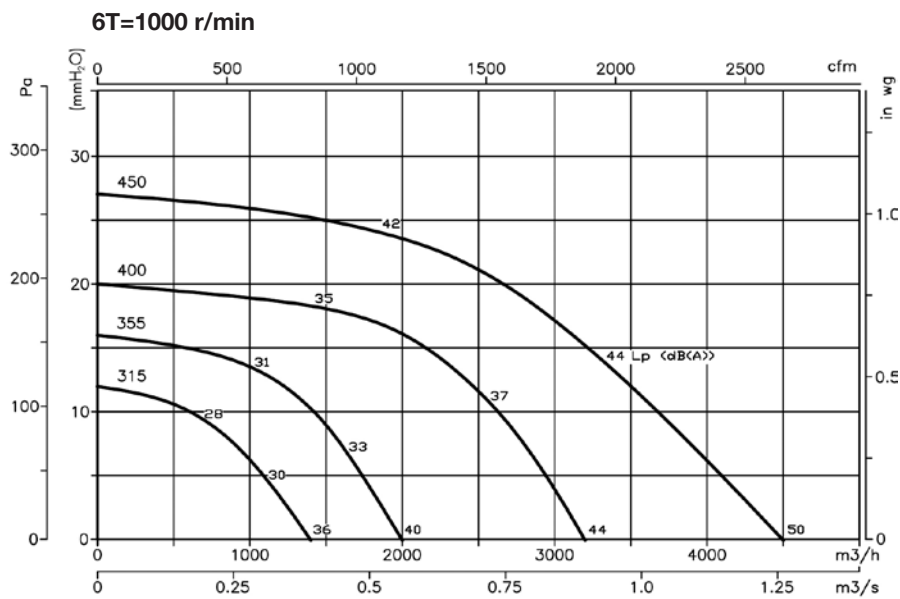
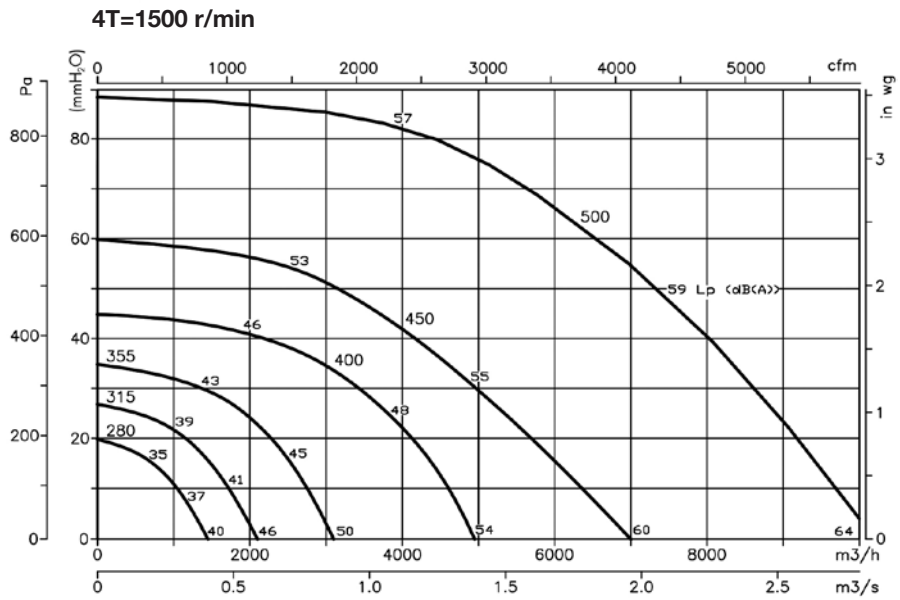
	A	ØD*	F	G	H	ØI
RFHD-280	515	250	460	450	360	12
RFHD-315	540	250	460	450	360	12
RFHD-355	610	355	565	560	450	12
RFHD-400	665	355	565	560	450	12
RFHD-450	720	500	735	710	590	12
RFHD-500	755	500	735	710	590	12
RFHD-630	845	630	890	900	750	14
RFHD-710	995	710	1110	1100	900	14
RFHD-800	1065	710	1110	1100	900	14

(\*) Suositeltujen putkien nimellishalkaisija

### Ominaiskäyrät

Q= Ilmavirtaus m<sup>3</sup>/h, m<sup>3</sup>/s ja cfm.

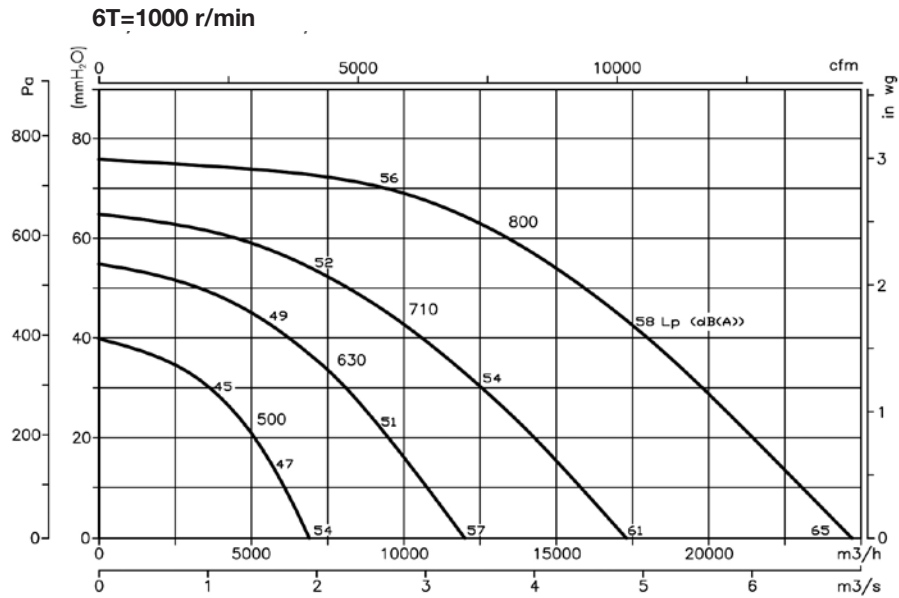
Pe= Staattinen paine mmH<sub>2</sub>O, Pa ja inwg.



## Ominaiskäyrät

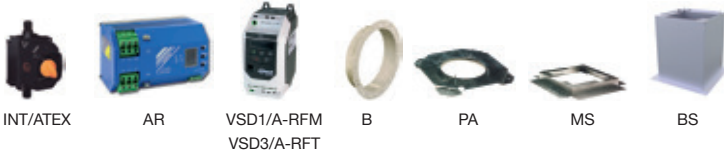
Q= Ilmavirtaus m<sup>3</sup>/h, m<sup>3</sup>/s ja cfm.

Pe= Staattinen paine mmH<sub>2</sub>O, Pa ja inwg.



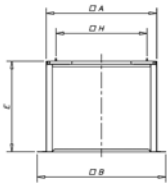
## Lisävarusteet

Katso kohta lisävarusteet



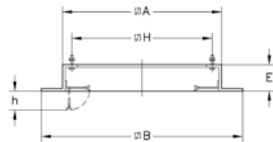
## RFHD:n asennustarvikkeet

RFHD-puhallin	Tukialusta	Tukikehikko	Sovitelevy
280/315	BS-443	MS-443	PA-440/250
355/400	BS-553	MS-553	PA-550
450/500	BS-701	MS-701	PA-700/500
630	BS-891	MS-891	PA-890/630
710/800	BS-1086	MS-1086	PA-1085



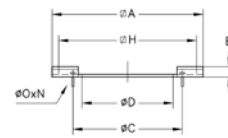
BS. Kohotettu tukialusta

	□A	□B	□H	E
BS-443	449	616	360	800
BS-553	554	724	450	800
BS-701	706	876	590	900
BS-891	896	1076	750	900
BS-1086	1092	1272	900	900



MS. Asennusta helpottava tukikehikko

	□A	□B	E	□H	h
MS-443	443	615	60	360	70
MS-553	553	725	60	450	70
MS-701	701	875	60	590	90
MS-891	891	1065	60	750	90
MS-1086	1086	1260	60	900	90



PA. Sovitelevy varusteiden asennukseen huippumureissa

	□A	ØC	ØD	E	□H	ØØ	N
PA-440/250	440	280	249	20	360	M.6	4x90°
PA-550	550	395	354	20	450	M.6	8x45°
PA-700/500	700	560	499	20	590	M.10	12x30°
PA-890/630	890	690	629	20	750	M.10	12x30°
PA-1085	1088	770	704,5	20	900	M.10	16x22°30'

EFFICIENT WORK FANS



# SOLution DEvelopment CAPacity

Fast and flexible industrial fan solutions and tailored fans

Large experience in smoke control systems and ATEX applications

Wide range of certified products for specific markets

AKSIAALI-  
PUHALTIMET JA  
HUIPPUIMURIT



KESKIPAKOPUHALTIMET  
JA INLINE-PUHALTIMET



SAVUN-  
POISTO-  
PUHALTIMET



ATEX-LUOKITELLUT  
RÄJÄHDYSHERKÄN ILMAN  
PUHALTIMET JA MUUT SOVELLUKSET



 **Pyydä meiltä  
tietoa**

LÄMMÖNTALTEENOTTO-  
LAITTEET JA SUODATUS-  
YKSIKÖT



ILMAVERHOT KAUPALLISEEN  
JA TEOLLISEEN KÄYTTÖÖN



ASUNTOJEN  
ILMANVAIHTO-  
JÄRJESTELMÄT



Crta. de Berga, km 0.7  
E-08580 St. Quirze de Besora  
BARCELONA (Spain)  
Tel. +34 93 852 91 11  
Fax. +34 93 852 90 42

comercial@sodeca.com  
**Vientimyynänti:** ventilation@sodeca.com  
[www.sodeca.com](http://www.sodeca.com)

