

CJS

400 °C/2h ja 300 °C/2h -savunpoistoluokitellut kammiopuhaltimet vaihdettavalla ulospuhallusaukon sijainnilla



400 °C/2h-savunpoistoluokitellut kammiopuhaltimet sandwich-paneeleista rakennetussa kotelossa. Voidaan sijoittaa palotilaan.

Puhallin:

- Kotelo sinkittyä teräslevyä lämpö- ja äänieristyksellä.
- Teräksinen taaksepäin kaartuva siipinen siipipyörä.
- Keskenään vaihdettavat seinäpaneelit mahdollistavat ulospuhallusaukon sijainnin helpon muuttamisen.
- Toimitetaan vakiona suorakulmaisella paineaukolla. Paineaukosta saadaan pyöreä käyttämällä lisävarusteena saatavaa TAC-liitoslaippaa.
- Sertifioitu standardin EN 12101-3 mukaisesti, sertifikaattinumero: 0370-CPR-0398.
- Asennetaan suoran kanavan väliin.

Moottori:

- H-eristysluokan moottorit S1 jatkuvaan käyttöön ja S2 lyhytaikaiseen käyttöön tulipalotilanteessa. Kuulalaakereilla ja IP55-suojausluokalla. 1- tai 2-nopeuksinen mallista riippuen.
- IE3-hyötysuhdeluokka alkaen 0,75 kW moottoritehosta, pois lukien 2-nopeuksiset ja 8-napaiset moottorit.
- Kolmivaiheinen 230/400 V 50 Hz (3 kW moottoritehoon asti), tai 400/690 V 50 Hz (yli 3 kW moottoritehoilla).
- Kuljetettavan ilman lämpötila: Ilmanvaihtokäytössä (S1): -25 °C... +50 °C. Savunpoistokäytössä (S2): maks. 300 °C/2h tai 400 °C/2h.

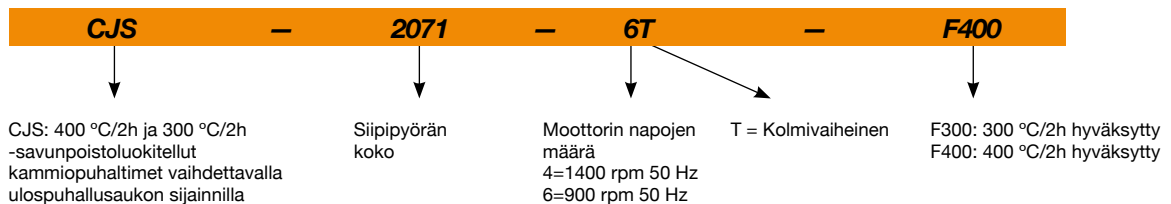
Pintakäsittely:

- Sinkittyä terästä.

Pyynnöstä:

- Puhaltimet 2-nopeusmoottorilla.
- Erikoismalli asennettavaksi pystysuoraan.

Tilauskoodi



Tekniset ominaisuudet

Malli	Pyörimisnopeus (rpm)	Nimellisvirta (A)			Moottoriteho (kW)	Maks. ilmamäärä (m ³ /h)	Äänenpainetaso ¹ dB (A)	Paino noin (Kg)
		230V	400V	690V				
CJS-1850-4T IE3	1440	5,89	3,38		1,50	6670	68	87
CJS-2056-4T IE3	1465	7,86	4,52		2,20	9460	70	133
CJS-2056-6T IE3	950	3,36	1,93		0,75	6510	55	128
CJS-2071-4T IE3	1480		20,70	11,99	11,00	25000	83	285
CJS-2071-6T-3 IE3	960	9,78	5,62		2,20	12480	70	156
CJS-2071-6T-5.5 IE3	970		8,37	4,82	4,00	16020	68	251
CJS-2263-4T IE3	1465		10,40	6,04	5,50	17400	74	196
CJS-2263-6T IE3	950	4,73	2,72		1,10	8970	59	139
CJS-2880-6T IE3	970		8,37	4,82	4,00	17070	71	249

¹ Äänenpainetaso dB (A) 3 m etäisyydellä.



Erp. (Energy Related Products)

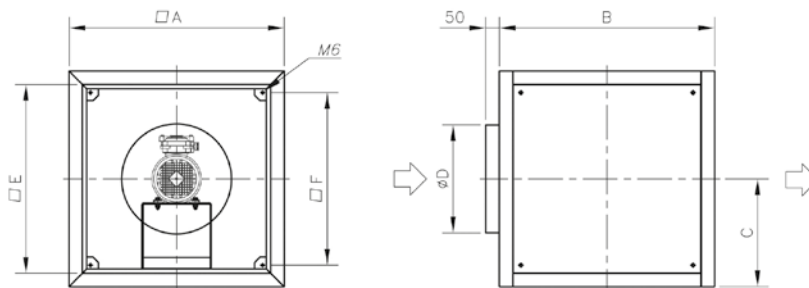
Direktiiviä 2009/125/EY koskevat tiedot voidaan ladata SODECA:n verkkosivulta tai QuickFan-valintaohjelmasta.

Äänitiedot

Heijastavan äänen tehon spektri Lw(A) asteikolla dB(A) / Hz-taajuuskaista

	63	125	250	500	1000	2000	4000	8000
CJS-1850-4T	66	72	77	78	81	80	73	68
CJS-2056-4T	67	73	79	79	83	83	75	68
CJS-2056-6T	52	58	64	64	68	68	60	53
CJS-2071-4T	80	81	89	92	95	96	92	78
CJS-2071-6T-3	66	65	80	79	83	83	72	61
CJS-2071-6T-5.5	65	66	74	77	80	81	77	63
CJS-2263-4T	74	79	85	87	85	82	75	67
CJS-2263-6T	59	64	70	72	70	67	60	52
CJS-2880-6T	68	74	79	80	84	83	76	69

Mitat mm



	A	B	C	D	E	F
CJS-1850-4T	800	800	400	400	700	640
CJS-2056-4T	925	925	462,5	450	825	765
CJS-2056-6T	925	925	462,5	450	825	765
CJS-2071-4T	1060	1060	530	710	960	900
CJS-2071-6T-3	1000	1000	500	630	900	840
CJS-2071-6T-5.5	1060	1060	530	710	960	900
CJS-2263-4T	1000	1000	500	630	900	840
CJS-2263-6T	925	925	462,5	560	825	765
CJS-2880-6T	1060	1060	530	710	960	900

Lisävarusteet



INT



IAT



C2V



RPA



TAC



CABLE BOX



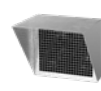
AET



CENTRAL CO



VSD3/A-RFT
- VSD1/A-RFM



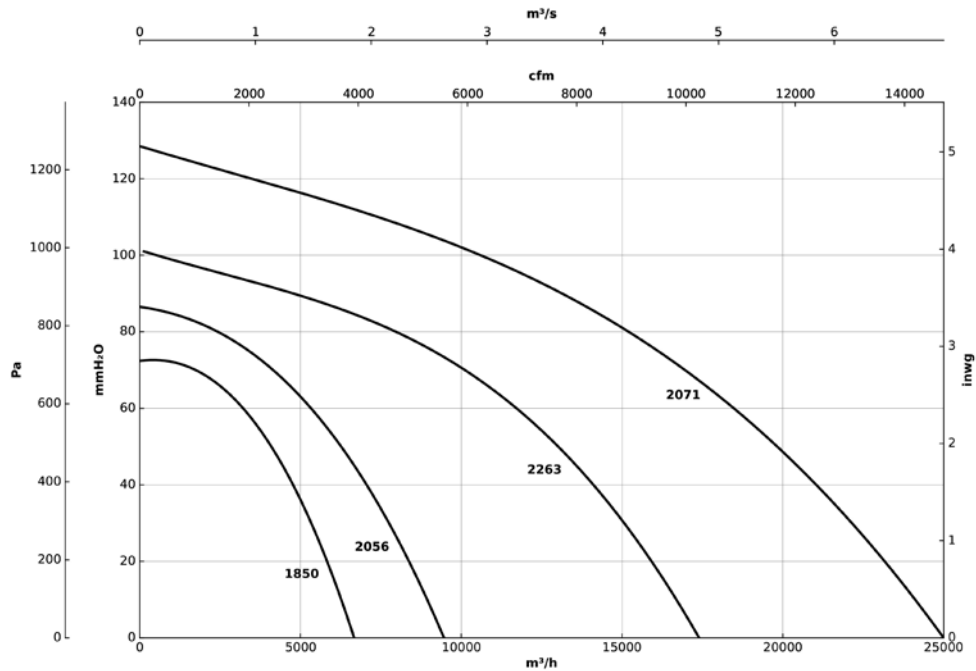
VIS

Ominaiskäyrät

Q= Ilmamäärä m³/h, m³/s ja cfm

Pe= Staattinen paine mmH₂O, Pa ja inwg

4T=1500 rpm



6T=1000 rpm

